

# Projekterfassungsbogen

## Magic PV Flat

# Projekterfassungsbogen

## Magic PV Flat

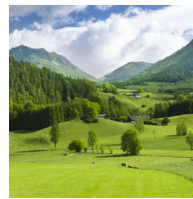


Bauvorhaben / Projekt	
Name / Kunde	
Projektname	
Straße / Hausnummer	
PLZ / Ort / Land	

### Geländekategorie auswählen



**Geländekategorie 1**  
Offene See, See mit mindestens 5 km freier Fläche in Windrichtung und glattes, flaches Land ohne Hindernisse



**Geländekategorie 2**  
Gelände mit Hecken, einzelnen Gehöften, Häusern oder Bäumen, z. B. landwirtschaftliche Gebiete



**Geländekategorie 3**  
Vorstädte, Industrie- oder Gewerbegebiete und Wälder



**Geländekategorie 4**  
Stadtgebiete, bei denen mindestens 15% der Fläche mit Gebäuden bebaut sind, deren mittlere Höhe 15 m überschreitet

### Eindeckung



Folie

Kies

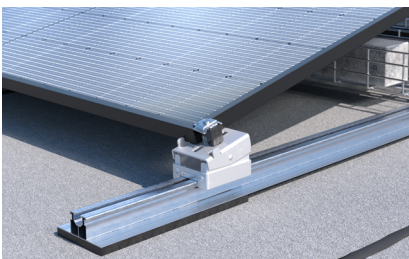
Bitumen

Beton

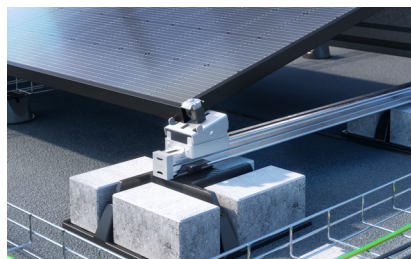
Gründach (extensiv)

Sonstiges	
-----------	--

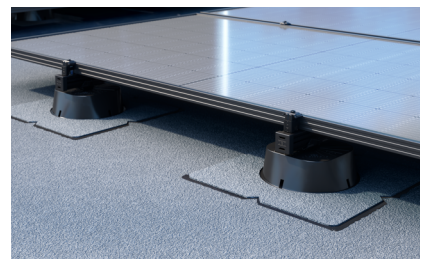
### Montagesystem



Magic PV Flat Basic



Magic PV Flat Pro



Magic PV Flat Glue

# Projekterfassungsbogen

## Magic PV Flat



### Hinderniskonfiguration

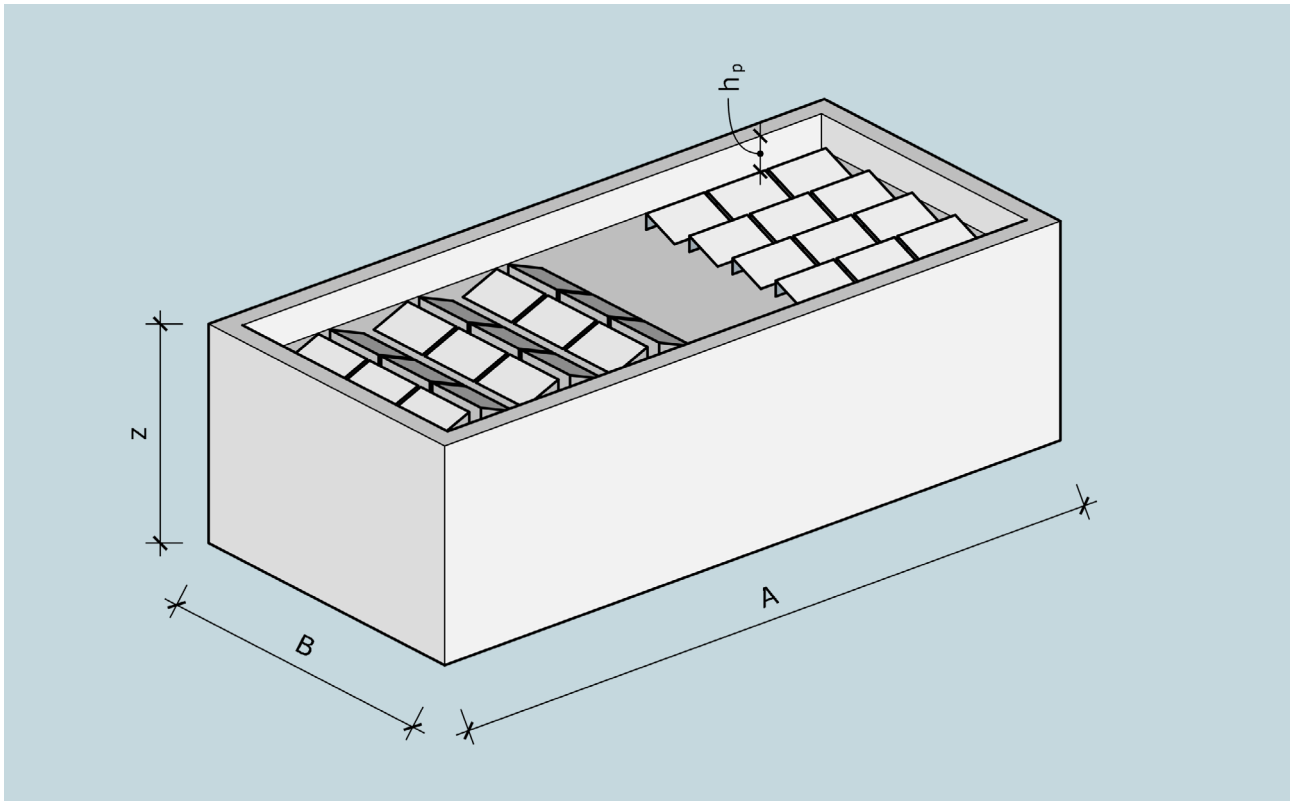
#### Schattenwurf durch geplante Hindernisse

Durch vorhandene Hindernisse kann es zu einem Schattenwurf kommen, der die Leistung Ihrer Photovoltaikanlage beeinträchtigt und zu Ertragseinbußen führt. Unser Planungstool berücksichtigt diesen Schattenwurf derzeit nicht.

<b>1. Hindernis</b>	
Breite [cm]	
Länge [cm]	
Höhe [cm]	
Abstand zur Dachkante (links) [cm]	
Abstand zur Dachkante (rechts) [cm]	
<b>2. Hindernis</b>	
Breite [cm]	
Länge [cm]	
Höhe [cm]	
Abstand zur Dachkante (links) [cm]	
Abstand zur Dachkante (rechts) [cm]	
<b>3. Hindernis</b>	
Breite [cm]	
Länge [cm]	
Höhe [cm]	
Abstand zur Dachkante (links) [cm]	
Abstand zur Dachkante (rechts) [cm]	

# Projekterfassungsbogen Magic PV Flat

## Flachdach



Bitte beachten Sie, dass unsere allgemeinen Montagevorschriften eingehalten werden müssen.

<b>Dachname</b>	
<b>Dachlänge [A]</b>	
<b>Dachbreite [B]</b>	
<b>Dachgefälle [%]</b>	
<b>Gebäudehöhe [Z]</b>	
<b>Attikahöhe [<math>h_p</math>]</b>	
<b>Attikabreite</b>	
<b>Ausrichtung (Azimuth angle)</b>	

# Projekterfassungsbogen Magic PV Flat



## Flachdach | Modulkonfiguration

Modulhersteller	
Modultypenbezeichnung	
Modulleistung [WP]	
Breite [cm]	
Höhe [cm]	
Gewicht [kg]	

## Flachdach | Modulfläche

Breite [cm]	
Höhe [cm]	
Abstand zur Dachkante (links) [cm]	
Abstand zur Dachkante (rechts) [cm]	
Ausrichtung der Module (Süd)	
Ausrichtung der Module (Ost-West)	

**Vielen Dank, dass Sie sich für die Ausarbeitung Zeit nehmen.**

Um Ihre Kalkulation schnellstmöglich zu erstellen, lassen Sie uns bitte die vollständig ausgefüllte Checkliste per E-Mail an [info@obo.de](mailto:info@obo.de) zukommen!

Weitere Informationen zu den Montagesystemen OBO Magic PV Solution finden Sie unter [obo.eu/photovoltaik](http://obo.eu/photovoltaik)

## Skizzen | Besonderheiten | Anmerkungen

# Projekterfassungsbogen

## Magic PV Flat Glue



Bitte beachten Sie: Diese Seite müssen Sie nur ausfüllen, wenn Sie sich auf Seite 2 für das Magic PV Flat Glue System entschieden haben.

### Variante

Bitumen Manschette UniBase

Kunststoff (FPO) Manschette UniBase

### Anwendung

PV-Unterkonstruktion

Leitungsführung

Sonstiges

### Dachabdichtung

<b>Bestand</b>	
<b>Alter</b>	
<b>Bitumen</b>	
<b>FPO</b>	
<b>Produktname (Oberlage)</b>	
<b>Bitumenbahn vollflächig verschweißt</b>	
<b>FPO Bahn mechanisch befestigt</b>	
<b>Windsogberechnung der Abdichtung liegt vor</b>	

Die Montage und Verwendung des PV-Montagesystems Magic PV Flat Glue darf ausschließlich unter Beachtung der Montage- und Haftungsbedingungen erfolgen. Die Montage- und Haftungsbedingungen Magic PV Flat Glue, Stand [01/2026], sind u. a. Bestandteil unserer Angebote und des daraus resultierenden Vertrags. Abweichungen hiervon bedürfen der vorherigen schriftlichen Zustimmung des Herstellers.