

## PSEN ml b 2.2 unit

570404



Sicherheitszuhaltung PSENmlock, unikat codiert, mit Sicherheitsschalter und Betätiger, mit Zuhaltung, mit Power Reset, 8-pol. M12-Stiftstecker, 0,23 m Kabel, Einzelschaltung

## Technische Daten

### Allgemeine Daten

Zulassung:	CE, UKCA, cULus Listed, FCC, IC, TÜV
Sensorprinzip:	Transponder
Codierstufe nach ISO 14119:	hoch
Klassifizier.nach EN 60947-5-3:	PDDB
Transponder Codierung:	unicat
Art des Resets:	Power Reset
Serienschaltung geeignet:	nein
Gerätevariante:	Unit

### Technische Daten

#### Elektrische Daten

Versorgungsspannung U1:	24 - 24 V
Art der Versorgungsspannung U1:	DC
Leistungsaufnahme DC U1:	1

#### Eingänge

Anzahl Eingänge:	2
Gleichspannung am Eingang:	24 V DC

#### Halbleiterausgänge

Anzahl OSSD-Ausgänge:	2
Anzahl Meldeausgänge:	1

Potenzialtrennung HL-Ausgänge:	nein
HL-A kurzschlussfest:	ja
Gebrauchskat. nach EN 60947-1:	DC-13
<b>Umweltdaten</b>	
Norm Umgebungstemperatur:	EN 60068-2-14
Umgebungstemperatur:	0 - 60 °C
Norm Lagertemperatur:	EN 60068-2-1/-2
Feuchtebeanspruchung nach Norm:	EN 60068-2-78
Feuchtebeanspruchung Angabe:	93 % r. F. bei 40 °C
EMV nach Norm ....:	EN 55011: class A, EN 60947-5-3, EN 61326-3-1
Schwingungen nach Norm ....:	EN 60068-2-6
Beschleun. Schock nach Norm 1:	30g
Überspannungskategorie:	III
VerschmutzungsgradLuft.Kriech.:	3
Schutzart Gehäuse:	IP65, IP69, IP67
UL Schutzart (Type):	type 1
<b>Zeiten</b>	
Pulsdauer Lock/Unlock Request:	350 - 400 ms
<b>Mechanische Daten</b>	
Biegeradius (beim Verlegen) K1:	5 x Ø
Fluchtentriegelung vorhanden:	nein
Höhenversatz max.:	+/-3,0 mm
max Winkelversatz um X Achse:	+/-2,0 deg
max Winkelversatz um Y Achse:	+/-2,5 deg
max Winkelversatz um Z Achse:	+/-7,5 deg
max Versatz Schliessrichtung:	+/-2 mm
Betätiger Typ 1:	PSEN ml 2.1
Anschlussart:	M12, 8pol. male
Leitungen Kabel:	LiYY 8 x 0,25 mm <sup>2</sup>

Produktmaterial:	Zn, Aluminium, Stahl verzinkt, Kunststoff, Edelstahl
Abmessung h:	217.2 mm
Abmessung b:	40 mm
Abmessung t:	40 mm
Nettogewicht:	1100 g
Bruttogewicht:	1450 g
Transponder	
Betriebsfrequenz:	122 kHz - 128 kHz
Umwelt	
WEEE Kategorie (ab 08/2018):	5 Kleingeräte (Kantenl. <50cm)
Kaufmännische Daten	
ECLASS Version:	ECLASS-13
ECLASS Reference Feature:	27272603
ETIM Version:	ETIM-9.0
ETIM Reference Group:	EG000026
ETIM Reference Feature:	EC002593
UNSPSC 25:	39122205
GTIN:	4046548081756
Volumen:	0 dm3
Harmonized System Code:	85365019
Typ der Zolltarifnummer:	TARIC
Verwendung der Zolltarifnummer:	Ausfuhr, Einfuhr
Menge je Verpackungseinheit:	1

## Optionales Zubehör



540346

PSEN cable M12-8sf M12-8sm, 1m



540347

PSEN cable M12-8sf M12-8sm, 1,5m



540326

PSEN cable axial M12 8-pole 30m



540342

PSEN cable M12-8sf M12-8sm, 10m



540320

PSEN cable axial M12 8-pole 5m



540343

PSEN cable M12-8sf M12-8sm, 20m



540321

PSEN cable axial M12 8-pole 10m



540344

PSEN cable M12-8sf M12-8sm, 30m












540345

PSEN cable M12-8sf M12-8sm, 0,5m



570499

PSEN screw set bracket sliding door

	570497	PSEN ml door handle swinging door 80
	570475	PSEN ml escape release cordset 4,0m
	570498	PSEN screw set bracket swinging door
	570495	PSEN ml door handle sliding door
	570473	PSEN ml escape release cordset 3,0m
	570496	PSEN ml door handle swinging door 70
	570474	PSEN ml escape release cordset 3,5m
	570493	PSEN ml bracket swinging door 70
	570471	PSEN ml escape release cordset 2,0m



570494

PSEN ml bracket swinging door 80



570472

PSEN ml escape release cordset 2,5m



540333

PSEN cable M12-8sf, 20m



570468

PSEN ml escape release cordset 1,0m



570469

PSEN ml escape release cordset 1,25m



570466

PSEN ml escape release cordset 0,5m



570467

PSEN ml escape release cordset 0,75m



570462

PSEN ml escape release extension



570484

PSEN ml actuator 10° adapter



570485

PSEN ml actuator center ring



570463

PSEN ml escape release cordset 1,5m hd1



540319

PSEN cable axial M12 8-pole 3m



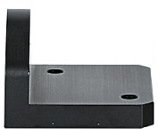
570460

PSEN ml escape release



570461

PSEN ml auxiliary release hd1



570492

PSEN ml bracket sliding door



570470

PSEN ml escape release cordset 1,5m



570490

PSEN ml mounting plate



540340

PSEN cable M12-8sf M12-8sm, 2m



540341

PSEN cable M12-8sf M12-8sm, 5m

---