



Unser Unternehmen hat eine ausgezeichnete Bonität. Erfahren Sie mehr auf www.creditreform.de/crefozert

BAUER

SOLARTECHNIK

GENERATION N - TYPE M 1 0

BAUER SOLARTECHNIK GLAS-GLAS BLACK

BS-108M10HBB-GG 440 - 450 W

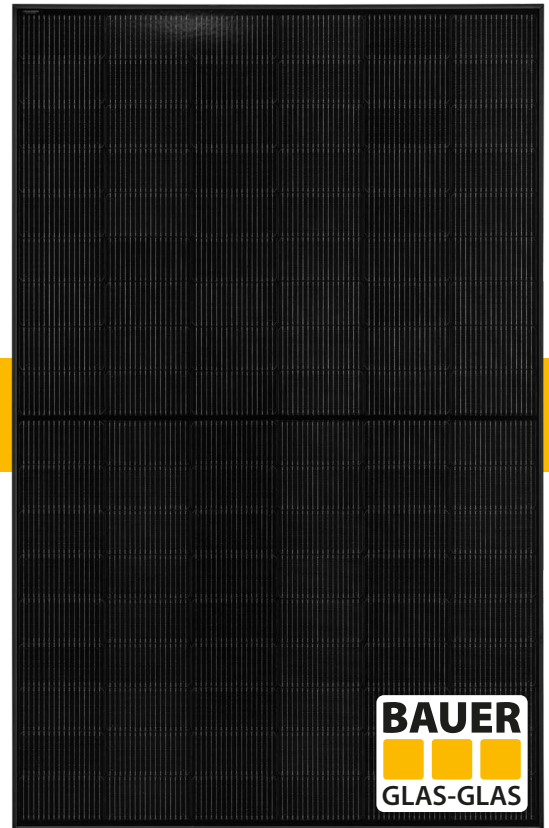
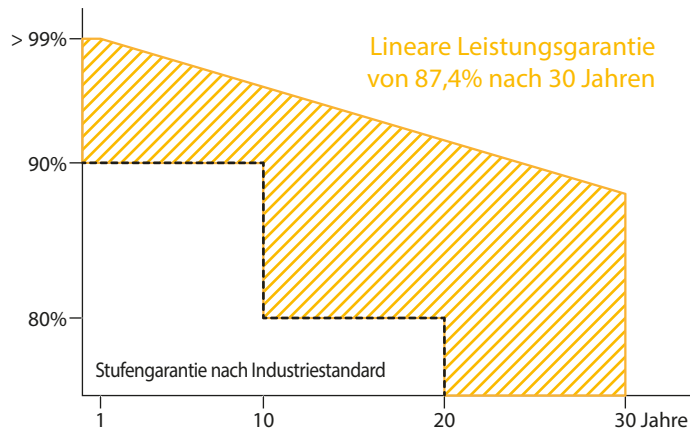
BIFAZIALES GLAS-GLAS HALBZELL-MODUL - SCHWARZ

engineered & designed in
GERMANY



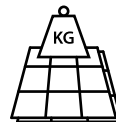
BAUER garantiert für die Glas-Glas Solarmodule eine Mindestleistung von 87,4% nach 30 Jahren.

Der Garantiewert der BAUER Glas-Glas Solarmodule im Vergleich zu herkömmlichen Glas-Folie Modulen nach Industriestandard:



BRANDKLASSE A

Maximaler Brandschutz durch Doppelverglasung nach höchsten Sicherheitsanforderungen



STABILITÄT & HALTBARKEIT

2 x 2 mm gehärtetes Antireflexions-Solarglas: schmutzabweisend, kratzfest, belastbar und stoßsicher



N-TYPE TOPCON BIFAZIAL-HALBZELLEN

Bis zu 30% Mehrertrag durch beidseitig aktive, bifaziale Zellen und eine transparente Rückseite



DEUTSCHER GARANTIEGEBER

Im Bedarfsfall ist gewährleistet, dass ein deutsches Unternehmen die Schadensregulierung übernimmt



LEISTUNGSGARANTIE

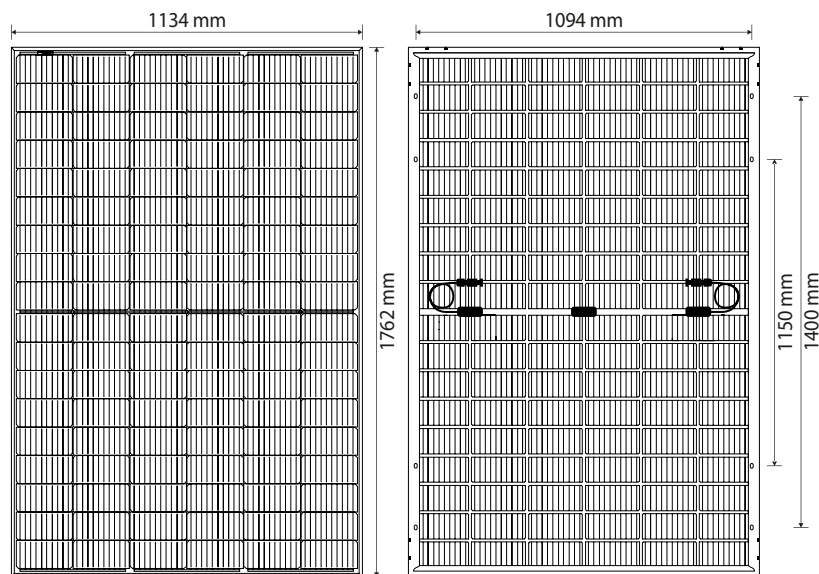
30 Jahre Produktgarantie und eine lineare Leistungsgarantie über einen Zeitraum von 30 Jahren



RÜCKVERSICHERUNGSSCHUTZ

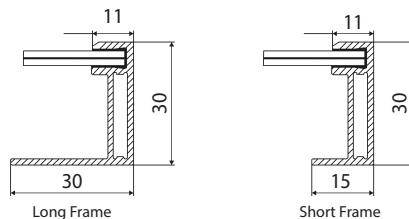
BAUER ist für 30 Jahre der Leistungsgarantie rückversichert

VERTRIEB



BAUER SOLARTECHNIK GLAS-GLAS BLACK

BS-108M10HBB-GG 440 - 450 W



GARANTIEN¹

30 Jahre Produktgarantie
30 Jahre Leistungsgarantie

EINSATZBEDINGUNGEN

Betriebstemperatur -40 bis 85°C
Statische Last bis zu 6100 Pa
Hageltest HW3 Ø 30 mm bei ~ 24 m/s

ZERTIFIZIERUNGEN

IEC 61215, IEC 61730, Brandklasse A n. IEC 61730-2
IEC 61701 (Salznebel), IEC 62716 (Ammoniak)

VERPACKUNG

Module pro Palette 36
Paletten/Module je Lkw 26/936

MECHANISCHE KENNDATEN

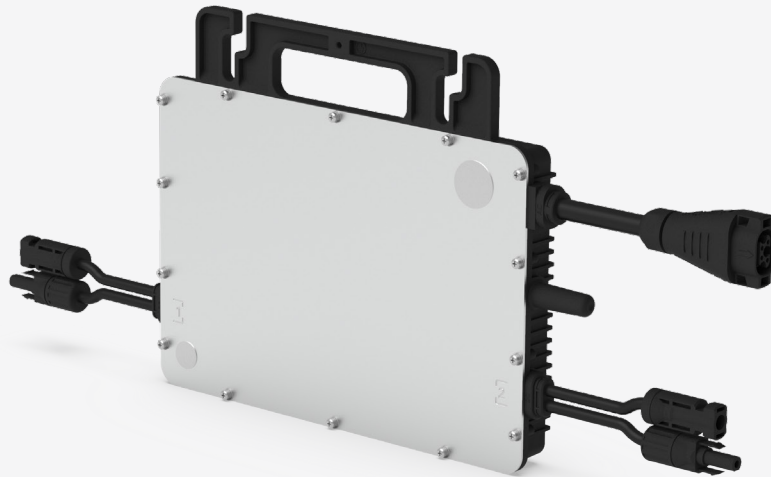
Modulabmessungen	1762 x 1134 x 30 mm
Gewicht	24,5 kg
Rahmen	Eloxierte Aluminiumlegierung (schwarz)
Vorderseite	Premium Protect Antireflexions-Glas, 2 mm
Einbettmaterial	EVA
Rückseite	Schwarz beschichtetes Antireflexions-Glas, 2 mm
Solarzellen	108 monokristalline N-type Bifazial-Halbzellen
Bifazialität	80 % ± 5 %
Anschlussbox(en)	IP68, 3 bypass diodes
Kabel & Verbinder	1x4 mm ² , 1300 mm, Stäubli MC4/EVO2A

ELEKTRISCHE KENNDATEN²

		BS-440-108M10HBB-GG	BS-445-108M10HBB-GG	BS-450-108M10HBB-GG
Maximalleistung	P _{max} (W)	440	445	450
Toleranz Leistungsabgabe	P _{max} (%)	0 ~ +3	0 ~ +3	0 ~ +3
Leerlaufspannung	V _{oc} (V)	39,40	39,60	39,80
Kurzschlussstrom	I _{sc} (A)	13,90	13,97	14,04
Spannung bei Maximalleistung	V _{mpp} (V)	32,84	33,04	33,24
Strom bei Maximalleistung	I _{mpp} (A)	13,40	13,47	13,54
Wirkungsgrad/Moduleffizienz	η _m (%)	22,00	22,30	22,50
Leistungszuwachs durch Bifazialität*	10 % P _{mpp} (W)	484 (+44)	490 (+45)	495 (+45)
	20 % P _{mpp} (W)	528 (+88)	534 (+89)	540 (+90)
	30 % P _{mpp} (W)	572 (+132)	579 (+134)	585 (+135)
Arbeitsnenntemperatur	NOCT (°C)	42 +/- 2/°C		
Temperaturkoeffizient Voc	T _k (Voc)	-0,25 %/°C		
Temperaturkoeffizient Isc	T _k (Isc)	+0,048 %/°C		
Temperaturkoeffizient Pmpp	T _k (Pmpp)	-0,29 %/°C		
Maximale Systemspannung DC (TÜV)	(V)	1500		
Maximale Reihensicherheit	(A)	30		

¹Nominaler Wert ist den schriftlichen Garantiebedingungen zu entnehmen. Eine mögliche lichtinduzierte Degradation der Leistung bleibt unberücksichtigt. ²Werte bei Standard-Testkonditionen (STC): Luftmasse 1,5 AM, Einstrahlung 1000 W/m², Zelltemperatur 25°C. STC Messtoleranz: ±3 % (P_{max}), ±10 % (V_{max}, I_{mpp}, V_{OC}, I_{SC}). Versicherungsbegünstigter im Rahmen der Rückdeckungsversicherung ist allein die Fa. BAUER Solar Engineering GmbH. Bitte sprechen Sie uns an, um die Vorteile dieses Versicherungsschutzes auch für Sie zu erfahren. Hinweis: Bitte lesen Sie die Sicherheits- und Montageanleitung, bevor Sie dieses Produkt verwenden. Änderungen vorbehalten. © 2024 BAUER Solar Engineering GmbH. V4. Stand: 01.12.24

VERTRIEB



Datenblatt Mikro-Wechselrichter

HMS-600W-2T
HMS-700W-2T
HMS-800W-2T
HMS-900W-2T
HMS-1000W-2T

Beschreibung

Die Mikro-Wechselrichter der Reihe HMS-1000W von Hoymiles wurden speziell für Mini-PV-Systeme wie Balkonkraftwerke entwickelt und verfügen über ein integriertes WLAN-Modul in Industriequalität. Mit dem benutzerfreundlichen Flex-S3 Plug and Play-Kabel ist die Installation mühelos. Nutzer können den Mikro-Wechselrichter direkt an eine Steckdose anschließen. Eine aufwändige Verkabelung ist nicht erforderlich.

Die Mikro-Wechselrichter der Reihe HMS-1000W vereinfachen die Systemüberwachung. Sie ermöglichen einen nahtlosen Zugriff auf Produktionsdaten in Echtzeit, indem sie Smartphones direkt mit dem Mikro-Wechselrichter verbinden. Durch die S-Miles Cloud ist auch eine Fernüberwachung durch die Erstellung von PV-Anlagen möglich.

Merkmale

01 Plug-and-Play-Design für Balkon-Solaranlagen

02 Integriertes WLAN-Modul in Industriequalität für hohe Zuverlässigkeit

03 Kompatibel mit Micro Toolkit oder S-Miles Cloud zur Überwachung und Verwaltung

04 Funktion zur Einstellung der Ausgangsleistung zur individuellen Anpassung der Performance

05 Erhöhte Sicherheit durch schnelle Abschaltung und isolierten Transformator

06 Leistungsstarker Mikro-Wechselrichter mit bis zu 1000 VA an Leistung

Technische Daten

Modell	HMS-600W-2T	HMS-700W-2T	HMS-800W-2T	HMS-900W-2T	HMS-1000W-2T
--------	-------------	-------------	-------------	-------------	--------------

Angaben zum Eingangsstrom (DC)

Üblicherweise verwendete Modulleistung (W)	240 bis 405+	280 bis 470+	320 bis 540+	360 bis 600+	400 bis 670+
Maximale Eingangsspannung (V)	60	60	65	65	65
MPPT-Spannungsbereich (V)	16 - 60				
Min./Max. Startspannung (V)	22/60				
Maximaler Eingangsstrom (A)	2 × 12	2 × 13	2 × 14	2 × 15	2 × 16
Maximaler Eingangskurzschlussstrom (A)	2 × 20	2 × 20	2 × 25	2 × 25	2 × 25
Anzahl MPP-Tracker	2				
Anzahl der Eingänge pro MPPT	1				

Angaben zum Ausgangsstrom (AC)

Nennausgangsleistung (VA)	600	700	800	900	1000
Nennausgangsstrom (A)	2,61	3,04	3,48	3,91	4,35
Nennausgangsspannung/-sbereich (V)*	230/180 - 275				
Nennfrequenz/-bereich (Hz)*	50/45 - 55				
Einstellbarer Leistungsfaktor (bei Nennleistung)	> 0,99 Standard 0,8 voreilend ... 0,8 nacheilend				
Maximale Einheiten pro 2.5 mm ²	9	8	7	6	5
Gesamte harmonische Verzerrung (bei Nennleistung)	< 3 %				

Flex-S3 Plug-and-Play-Kabel (optional)

Steckertyp	Flex-S3-Feldsteckverbinder				
Kabelgröße	1,5 mm ²				
Kabellänge	3 m (anpassbar)				
Steckertyp	Schuko				

Wirkungsgrad

Spitzenwirkungsgrad	96,70 %	96,70 %	96,70 %	96,50 %	96,50 %
MPPT-Nennwirkungsgrad	99,80 %				
Leistungsaufnahme bei Nacht (mW)	< 50				

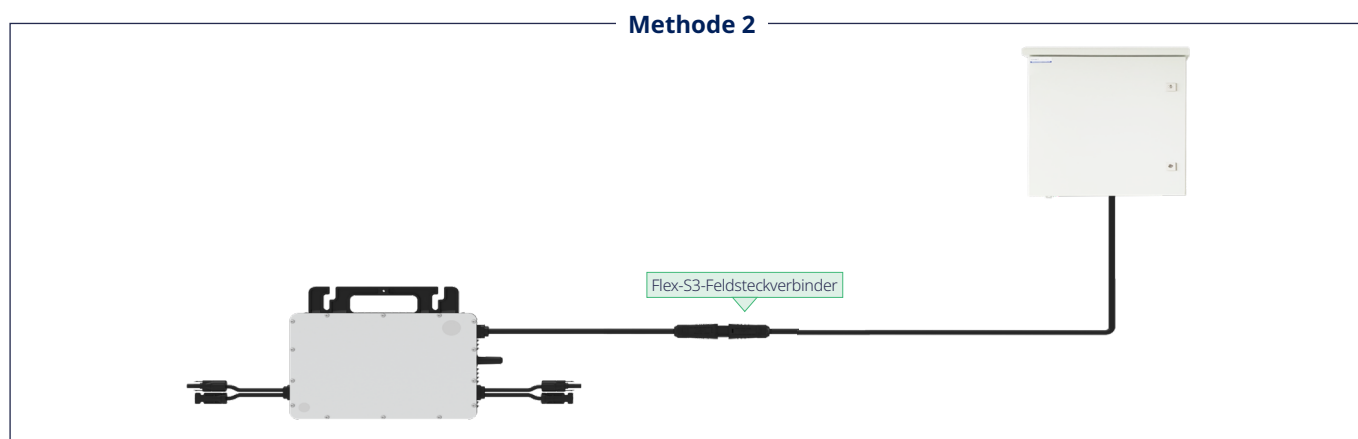
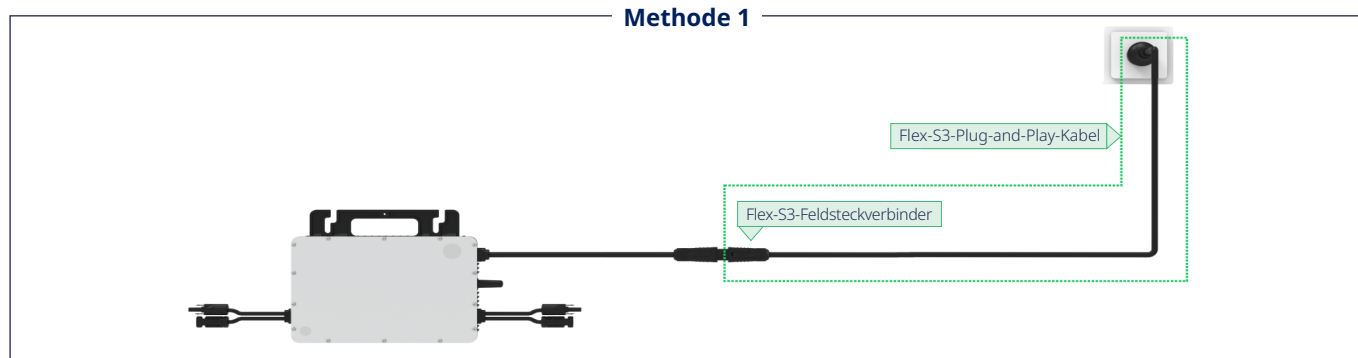
Mechanische Daten

Umgebungstemperaturbereich (°C)	-40 bis +65				
Lagertemperaturbereich (°C)	-40 bis +85				
Abmessungen (B × H × T mm)	261 × 180 × 35,1				

Technische Daten

Modell	HMS-600W-2T	HMS-700W-2T	HMS-800W-2T	HMS-900W-2T	HMS-1000W-2T
Gewicht (kg)	3,2				
Schutzart	Außen-IP67				
Kühlung	Natürliche Konvektion – ohne Lüfter				
Merkmale					
Kommunikation	Eingebautes WLAN				
Topologie	Galvanisch getrennter HF-Transformator				
Überwachung	Micro Toolkit oder S-Miles Cloud				
Konformität	VDE-AR-N 4105: 2018, EN 50549-1: 2019, VFR 2019, IEC/EN 62109-1/-2, IEC/EN 61000-6-1/-2/-3/-4, IEC/EN 61000-3-2/-3				
*: Der Nennspannungs-/Frequenzbereich kann je nach örtlichen Anforderungen variieren.					

Anschlussplan



Kommunikationsdiagramm

