

UT 4-MTD-PE - Schutzleiter-Reihenklemme



3046223

<https://www.phoenixcontact.com/de/produkte/3046223>

Bitte beachten Sie, dass die in diesem PDF-Dokument angezeigten Daten aus unserem Online-Katalog generiert wurden. Bitte finden Sie die vollständigen Daten in der Benutzer-Dokumentation. Es gelten unsere Allgemeinen Nutzungsbedingungen für Downloads.



Schutzleiter-Reihenklemme, Anschlussart: Schraubanschluss, Querschnitt: 0,14 mm² - 6 mm²,
Montage: NS 35/7,5, NS 35/15, Farbe: grün-gelb

Ihre Vorteile

- Vorteilhaft ist die durchgängige Beschriftung und Brückung der Klemmen
- PE-Klemme ermöglicht den konturgleichen Klemmenleisten-Aufbau mit Trenn- und Messertrennklemmen

Kaufmännische Daten

Artikelnummer	3046223
Verpackungseinheit	50 Stück
Mindestbestellmenge	50 Stück
Verkaufsschlüssel	A1 - Reihenklemmen
Produktschlüssel	BE1121
Katalogseite	Seite 168 (C-1-2019)
GTIN	4017918960995
Gewicht pro Stück (inklusive Verpackung)	15,059 g
Gewicht pro Stück (exklusive Verpackung)	15 g
Zolltarifnummer	85369010
Ursprungsland	DE

UT 4-MTD-PE - Schutzleiter-Reihenklemme



3046223

<https://www.phoenixcontact.com/de/produkte/3046223>

Technische Daten

Artikeleigenschaften

Produkttyp	Schutzleiterklemme
Anzahl der Anschlüsse	2
Anzahl der Reihen	1

Isolationseigenschaften

Überspannungskategorie	III
Verschmutzungsgrad	3

Elektrische Eigenschaften

Bemessungsstoßspannung	8 kV
Maximale Verlustleistung bei Nennbedingung	1,02 W

Anschlussdaten

Schutzleiterfuß	Ja
Anzahl der Anschlüsse pro Etage	2
Nennquerschnitt	4 mm ²

Etage 1 oben 1 unten 1

Schraubengewinde	M3
Hinweis	Bitte beachten Sie die Strombelastbarkeit der Tragschienen.
Anzugsdrehmoment	0,6 ... 0,8 Nm
Abisolierlänge	9 mm
Anschluss gemäß Norm	IEC 60947-7-2
Leiterquerschnitt starr	0,14 mm ² ... 6 mm ²
Leiterquerschnitt AWG	26 ... 10 (umgerechnet nach IEC)
Leiterquerschnitt flexibel	0,14 mm ² ... 6 mm ²
Leiterquerschnitt flexibel [AWG]	26 ... 10 (umgerechnet nach IEC)
Leiterquerschnitt flexibel (Aderendhülse ohne Kunststoffhülse)	0,14 mm ² ... 4 mm ²
Leiterquerschnitt flexibel (Aderendhülse mit Kunststoffhülse)	0,14 mm ² ... 4 mm ²

Ex-Daten

Bemessungsdaten (ATEX/IECEx)

Kennzeichnung	⊕ II 2 GD Ex eb IIC Gb
Einsatztemperaturbereich	-60 °C ... 110 °C
Ex-bescheinigtes Zubehör	3047141 D-UT 2,5/4-TWIN
	1205053 SZS 0,6X3,5
	3022276 CLIPFIX 35-5
	3022218 CLIPFIX 35
Ausgang	(dauerhaft)

Anschlussdaten Ex Allgemein

UT 4-MTD-PE - Schutzleiter-Reihenklemme



3046223

<https://www.phoenixcontact.com/de/produkte/3046223>

Drehmomentbereich	0,6 Nm ... 0,8 Nm
Nennquerschnitt	4 mm ²
Bemessungsquerschnitt AWG	12
Anschlussvermögen starr	0,14 mm ² ... 6 mm ²
Anschlussvermögen AWG	26 ... 10
Anschlussvermögen flexibel	0,14 mm ² ... 4 mm ²
Anschlussvermögen AWG	26 ... 12

Maße

Breite	6,2 mm
Deckelbreite	2,2 mm
Höhe	57,8 mm
Tiefe auf NS 35/7,5	47,5 mm
Tiefe auf NS 35/15	55 mm

Materialangaben

Farbe	grün-gelb
Brennbarkeitsklasse nach UL 94	V0
Isolierstoffgruppe	I
Isolierstoff	PA
Statischer Isolierstoffeinsatz in Kälte	-60 °C
Temperatur Index Isolierstoff (DIN EN 60216-1 (VDE 0304-21))	125 °C
Relativer Isolierstoff Temperatur Index (Elec., UL 746 B)	130 °C
Brandschutz für Schienenfahrzeuge (DIN EN 45545-2) R22	HL 1 - HL 3
Brandschutz für Schienenfahrzeuge (DIN EN 45545-2) R23	HL 1 - HL 3
Brandschutz für Schienenfahrzeuge (DIN EN 45545-2) R24	HL 1 - HL 3
Brandschutz für Schienenfahrzeuge (DIN EN 45545-2) R26	HL 1 - HL 3
Wärmeabgabe kalorimetrisch NFPA 130 (ASTM E 1354)	27,5 MJ/kg
Oberflächen Flammbarkeit NFPA 130 (ASTM E 162)	bestanden
Spezifisch optische Rauchgasdichte NFPA 130 (ASTM E 662)	bestanden
Rauchgastoxizität NFPA 130 (SMP 800C)	bestanden

Mechanische Eigenschaften

Mechanische Daten

Offene Seitenwand	Ja
-------------------	----

Umwelt- und Lebensdauerbedingungen

Schwingen/Breitbandrauschen

Prüfspezifikation	DIN EN 50155 (VDE 0115-200):2018-05
Spektrum	Lebensdauerprüfung Kategorie 2, am Drehgestell angebaut
Frequenz	f ₁ = 5 Hz bis f ₂ = 250 Hz
ASD-Pegel	6,12 (m/s ²) ² /Hz
Beschleunigung	3,12g

UT 4-MTD-PE - Schutzleiter-Reihenklemme



3046223

<https://www.phoenixcontact.com/de/produkte/3046223>

Prüfdauer je Achse	5 h
Prüfrichtungen	X-, Y- und Z-Achse

Schocken

Prüfspezifikation	DIN EN 50155 (VDE 0115-200):2008-03
Schockform	Halbsinus
Beschleunigung	30g
Schockdauer	18 ms
Anzahl der Schocks je Richtung	3
Prüfrichtungen	X-, Y- und Z-Achse (pos. und neg.)

Umgebungsbedingungen

Umgebungstemperatur (Betrieb)	-60 °C ... 110 °C (Betriebstemperaturbereich inkl. Eigenerwärmung, max. kurzzeitige Betriebstemperatur siehe RTI Elec.)
Umgebungstemperatur (Lagerung/Transport)	-25 °C ... 60 °C (für kurze Zeit, nicht über 24 h, -60 °C bis +70 °C)
Umgebungstemperatur (Montage)	-5 °C ... 70 °C
Umgebungstemperatur (Betätigung)	-5 °C ... 70 °C
Zulässige Luftfeuchtigkeit (Betrieb)	20 % ... 90 %
Zulässige Luftfeuchtigkeit (Lagerung/Transport)	30 % ... 70 %

Normen und Bestimmungen

Anschluss gemäß Norm	IEC 60947-7-2
----------------------	---------------

Montage

Montageart	NS 35/7,5
	NS 35/15

UT 4-MTD-PE - Schutzleiter-Reihenklemme

3046223

<https://www.phoenixcontact.com/de/produkte/3046223>

Zeichnungen

Schaltplan



UT 4-MTD-PE - Schutzleiter-Reihenklemme



3046223

<https://www.phoenixcontact.com/de/produkte/3046223>

Zulassungen

☞ Zum Herunterladen von Zertifikaten besuchen Sie die Produktdetailseite: <https://www.phoenixcontact.com/de/produkte/3046223>

DNV

Zulassungs-ID: TAE00001S9



CSA

Zulassungs-ID: 13631

	Nennspannung U_N	Nennstrom I_N	Querschnitt AWG	Querschnitt mm^2
Usegroup B	-	-	26 - 10	-
Usegroup C	-	-	26 - 10	-



IECEE CB Scheme

Zulassungs-ID: DE1-63045



cULus Recognized

Zulassungs-ID: E60425

	Nennspannung U_N	Nennstrom I_N	Querschnitt AWG	Querschnitt mm^2
Usegroup B	-	-	26 - 10	-
Mehrleiteranschluss	-	-	26 - 14	-
Usegroup C	-	-	26 - 10	-
Mehrleiteranschluss	-	-	26 - 14	-
Usegroup D	-	-	26 - 10	-
Mehrleiteranschluss	-	-	26 - 14	-



LR

Zulassungs-ID: LR2003762TA



VDE Gutachten mit Fertigungsüberwachung

Zulassungs-ID: 40013715


	Nennspannung U_N	Nennstrom I_N	Querschnitt AWG	Querschnitt mm^2
Usegroup keine	-	-	-	0,2 - 4


UT 4-MTD-PE - Schutzleiter-Reihenklemme





3046223


<https://www.phoenixcontact.com/de/produkte/3046223>


 ATEX Zulassungs-ID: KEMA04ATEX2048U				
	Nennspannung U_N	Nennstrom I_N	Querschnitt AWG	Querschnitt mm^2
Usegroup keine				
Nur flexible Leiter	-	-	-	0,14 - 4
Nur starre Leiter	-	-	-	0,14 - 6

 cUL Recognized Zulassungs-ID: E192998				
	Nennspannung U_N	Nennstrom I_N	Querschnitt AWG	Querschnitt mm^2
Usegroup B				
	-	-	26 - 10	-
Usegroup C				
	-	-	26 - 10	-
Usegroup D				
	-	-	26 - 10	-

 EAC Ex Zulassungs-ID: RU C-DE.HA91.B.00066				
--	--	--	--	--

 IECEx Zulassungs-ID: IECEx KEM 06.0027U				
	Nennspannung U_N	Nennstrom I_N	Querschnitt AWG	Querschnitt mm^2
Usegroup keine				
Nur flexible Leiter	-	-	-	0,14 - 4
Nur starre Leiter	-	-	-	0,14 - 6

 UL Recognized Zulassungs-ID: E192998				
	Nennspannung U_N	Nennstrom I_N	Querschnitt AWG	Querschnitt mm^2
Usegroup B				
	-	-	26 - 10	-
Usegroup C				
	-	-	26 - 10	-
Usegroup D				
	-	-	26 - 10	-

 CCC Zulassungs-ID: 2020322313000622				
---	--	--	--	--

UT 4-MTD-PE - Schutzleiter-Reihenklemme



3046223

<https://www.phoenixcontact.com/de/produkte/3046223>



UKCA-EX

Zulassungs-ID: DEKRA 21UKEX0304U

cULus Recognized

UT 4-MTD-PE - Schutzleiter-Reihenklemme



3046223

<https://www.phoenixcontact.com/de/produkte/3046223>

Klassifikationen

ECLASS

ECLASS-11.0	27141141
ECLASS-13.0	27250108

ETIM

ETIM 9.0	EC000901
----------	----------

UNSPSC

UNSPSC 21.0	39121400
-------------	----------

3046223

<https://www.phoenixcontact.com/de/produkte/3046223>

Environmental product compliance

EU RoHS

Erfüllt die Anforderungen nach RoHS-Richtlinie	Ja
Ausnahmeregelungen soweit bekannt	6(c)

China RoHS

Environment friendly use period (EFUP)	EFUP-50
	Eine artikelbezogene China RoHS Deklarationstabelle finden Sie im Downloadbereich zum jeweiligen Artikel unter „Herstellereklärung“. Für alle Artikel mit EFUP-E wird keine China RoHS Deklarationstabelle ausgestellt und benötigt.

EU REACH SVHC

Hinweis auf REACH-Kandidatenstoff (CAS-Nr.)	Lead(CAS-Nr.: 7439-92-1)
SCIP	efb34c3b-0c31-4b69-ad09-744e44d5a8b0

UT 4-MTD-PE - Schutzleiter-Reihenklemme

3046223

<https://www.phoenixcontact.com/de/produkte/3046223>

Zubehör

FBS 2-6 - Steckbrücke

3030336

<https://www.phoenixcontact.com/de/produkte/3030336>



Steckbrücke, Rastermaß: 6,2 mm, Polzahl: 2, Farbe: rot

FBS 3-6 - Steckbrücke

3030242

<https://www.phoenixcontact.com/de/produkte/3030242>



Steckbrücke, Rastermaß: 6,2 mm, Polzahl: 3, Farbe: rot

UT 4-MTD-PE - Schutzleiter-Reihenklemme

3046223

<https://www.phoenixcontact.com/de/produkte/3046223>



FBS 4-6 - Steckbrücke

3030255

<https://www.phoenixcontact.com/de/produkte/3030255>



Steckbrücke, Rastermaß: 6,2 mm, Polzahl: 4, Farbe: rot

FBS 5-6 - Steckbrücke

3030349

<https://www.phoenixcontact.com/de/produkte/3030349>



Steckbrücke, Rastermaß: 6,2 mm, Polzahl: 5, Farbe: rot

UT 4-MTD-PE - Schutzleiter-Reihenklemme

3046223

<https://www.phoenixcontact.com/de/produkte/3046223>



FBS 6-6 - Steckbrücke

1008238

<https://www.phoenixcontact.com/de/produkte/1008238>



Steckbrücke, eine Seite nicht voll isoliert, Rastermaß: 6,2 mm, Polzahl: 6, Farbe: rot

FBS 10-6 - Steckbrücke

3030271

<https://www.phoenixcontact.com/de/produkte/3030271>



Steckbrücke, Rastermaß: 6,2 mm, Polzahl: 10, Farbe: rot

UT 4-MTD-PE - Schutzleiter-Reihenklemme

3046223

<https://www.phoenixcontact.com/de/produkte/3046223>



FBS 20-6 - Steckbrücke

3030365

<https://www.phoenixcontact.com/de/produkte/3030365>



Steckbrücke, Rastermaß: 6,2 mm, Polzahl: 20, Farbe: rot

FBS 50-6 - Steckbrücke

3032224

<https://www.phoenixcontact.com/de/produkte/3032224>



Steckbrücke, Rastermaß: 6,2 mm, Polzahl: 50, Farbe: rot

UT 4-MTD-PE - Schutzleiter-Reihenklemme

3046223

<https://www.phoenixcontact.com/de/produkte/3046223>



FBSR 2-6 - Steckbrücke

3033715

<https://www.phoenixcontact.com/de/produkte/3033715>



Steckbrücke, Rastermaß: 6,2 mm, Polzahl: 2, Farbe: rot

FBSR 3-6 - Steckbrücke

3001594

<https://www.phoenixcontact.com/de/produkte/3001594>



Steckbrücke, Rastermaß: 6,2 mm, Polzahl: 3, Farbe: rot

UT 4-MTD-PE - Schutzleiter-Reihenklemme

3046223

<https://www.phoenixcontact.com/de/produkte/3046223>



FBSR 4-6 - Steckbrücke

3001595

<https://www.phoenixcontact.com/de/produkte/3001595>



Steckbrücke, Rastermaß: 6,2 mm, Polzahl: 4, Farbe: rot

FBSR 5-6 - Steckbrücke

3001596

<https://www.phoenixcontact.com/de/produkte/3001596>



Steckbrücke, Rastermaß: 6,2 mm, Polzahl: 5, Farbe: rot

UT 4-MTD-PE - Schutzleiter-Reihenklemme

3046223

<https://www.phoenixcontact.com/de/produkte/3046223>



FBSR 10-6 - Steckbrücke

3033716

<https://www.phoenixcontact.com/de/produkte/3033716>



Steckbrücke, Rastermaß: 6,2 mm, Polzahl: 10, Farbe: rot

FBSRH 2-6 - Kurzschlussstecker

3033812

<https://www.phoenixcontact.com/de/produkte/3033812>



Kurzschlussstecker, Rastermaß: 6,2 mm, Polzahl: 2, Farbe: rot

UT 4-MTD-PE - Schutzleiter-Reihenklemme

3046223

<https://www.phoenixcontact.com/de/produkte/3046223>



FBS 2-6 BU - Steckbrücke

3036932

<https://www.phoenixcontact.com/de/produkte/3036932>



Steckbrücke, Rastermaß: 6,2 mm, Polzahl: 2, Farbe: blau

FBS 3-6 BU - Steckbrücke

3036945

<https://www.phoenixcontact.com/de/produkte/3036945>



Steckbrücke, Rastermaß: 6,2 mm, Polzahl: 3, Farbe: blau

UT 4-MTD-PE - Schutzleiter-Reihenklemme

3046223

<https://www.phoenixcontact.com/de/produkte/3046223>



FBS 4-6 BU - Steckbrücke

3036958

<https://www.phoenixcontact.com/de/produkte/3036958>



Steckbrücke, Rastermaß: 6,2 mm, Polzahl: 4, Farbe: blau

FBS 5-6 BU - Steckbrücke

3036961

<https://www.phoenixcontact.com/de/produkte/3036961>



Steckbrücke, Rastermaß: 6,2 mm, Polzahl: 5, Farbe: blau

UT 4-MTD-PE - Schutzleiter-Reihenklemme

3046223

<https://www.phoenixcontact.com/de/produkte/3046223>



FBS 10-6 BU - Steckbrücke

3032198

<https://www.phoenixcontact.com/de/produkte/3032198>

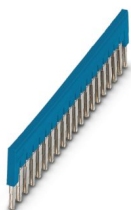


Steckbrücke, Rastermaß: 6,2 mm, Polzahl: 10, Farbe: blau

FBS 20-6 BU - Steckbrücke

3032208

<https://www.phoenixcontact.com/de/produkte/3032208>



Steckbrücke, Rastermaß: 6,2 mm, Polzahl: 20, Farbe: blau

UT 4-MTD-PE - Schutzleiter-Reihenklemme

3046223

<https://www.phoenixcontact.com/de/produkte/3046223>



FBS 50-6 BU - Steckbrücke

3032211

<https://www.phoenixcontact.com/de/produkte/3032211>



Steckbrücke, Rastermaß: 6,2 mm, Polzahl: 50, Farbe: blau

D-UT 2,5/4-TWIN - Abschlussdeckel

3047141

<https://www.phoenixcontact.com/de/produkte/3047141>



Abschlussdeckel, Tiefe: 39,8 mm, Breite: 2,2 mm, Höhe: 56,8 mm, Farbe: grau

UT 4-MTD-PE - Schutzleiter-Reihenklemme

3046223

<https://www.phoenixcontact.com/de/produkte/3046223>



LPS-6/E - Servicestecker

3270540

<https://www.phoenixcontact.com/de/produkte/3270540>



Servicestecker, Nennspannung: 800 V, Nennstrom: 24 A, Polzahl: 1, Anschlussart: Push-in-Anschluss, Bemessungsquerschnitt: 2,5 mm², Querschnitt: 0,14 mm²- 4 mm², Farbe: rot

LPS-6 - Servicestecker

3270541

<https://www.phoenixcontact.com/de/produkte/3270541>



Servicestecker, Nennspannung: 800 V, Nennstrom: 24 A, Polzahl: 1, Anschlussart: Push-in-Anschluss, Bemessungsquerschnitt: 2,5 mm², Querschnitt: 0,14 mm²- 4 mm², Farbe: rot

UT 4-MTD-PE - Schutzleiter-Reihenklemme

3046223

<https://www.phoenixcontact.com/de/produkte/3046223>

LPO 4/E - Abgriffstecker

3270519

<https://www.phoenixcontact.com/de/produkte/3270519>



Abgriffstecker, Nennspannung: 800 V, Nennstrom: 24 A, Polzahl: 1, Anschlussart: Push-in-Anschluss, Bemessungsquerschnitt: 2,5 mm², Querschnitt: 0,14 mm²- 4 mm², Farbe: grau

LPO 4 - Abgriffstecker

3270522

<https://www.phoenixcontact.com/de/produkte/3270522>



Abgriffstecker, Nennspannung: 800 V, Nennstrom: 24 A, Polzahl: 1, Anschlussart: Push-in-Anschluss, Bemessungsquerschnitt: 2,5 mm², Querschnitt: 0,14 mm²- 4 mm², Farbe: grau

UT 4-MTD-PE - Schutzleiter-Reihenklemme

3046223

<https://www.phoenixcontact.com/de/produkte/3046223>



NS 35/ 7,5 PERF 2000MM - Tragschiene gelocht

0801733

<https://www.phoenixcontact.com/de/produkte/0801733>



Tragschiene gelocht, Verpackungsvariante mit 25 Stück (50 m), nach EN 60715, Material: Stahl, verzinkt, dickschichtpassiviert, Standardprofil, Farbe: silber

NS 35/ 7,5 UNPERF 2000MM - Tragschiene ungelocht

0801681

<https://www.phoenixcontact.com/de/produkte/0801681>



Tragschiene ungelocht, Verpackungsvariante mit 25 Stück (50 m), nach EN 60715, Material: Stahl, verzinkt, dickschichtpassiviert, Standardprofil, Farbe: silberfarben

UT 4-MTD-PE - Schutzleiter-Reihenklemme

3046223

<https://www.phoenixcontact.com/de/produkte/3046223>



NS 35/ 7,5 WH PERF 2000MM - Tragschiene gelocht

1204119

<https://www.phoenixcontact.com/de/produkte/1204119>



Tragschiene gelocht, Verpackungsvariante mit 25 Stück (50 m), nach EN 60715, Material: Stahl, verzinkt, weiß-passiviert, Standardprofil, Farbe: silberfarben

NS 35/ 7,5 WH UNPERF 2000MM-VPE 10 - Tragschiene ungelocht

1204122

<https://www.phoenixcontact.com/de/produkte/1204122>



Tragschiene ungelocht, Verpackungsvariante mit 10 Stück (20 m), nach EN 60715, Material: Stahl, verzinkt, weiß-passiviert, Standardprofil, Farbe: silberfarben

UT 4-MTD-PE - Schutzleiter-Reihenklemme

3046223

<https://www.phoenixcontact.com/de/produkte/3046223>



NS 35/ 7,5 AL UNPERF 2000MM - Tragschiene ungelocht

0801704

<https://www.phoenixcontact.com/de/produkte/0801704>



Tragschiene ungelocht, Verpackungsvariante mit 25 Stück (50 m), nach EN 60715, Material: Aluminium, unbeschichtet, Standardprofil, Farbe: silberfarben

NS 35/ 7,5 ZN PERF 2000MM - Tragschiene gelocht

1206421

<https://www.phoenixcontact.com/de/produkte/1206421>



Tragschiene gelocht, Verpackungsvariante mit 25 Stück (50 m), nach EN 60715, Material: Stahl, verzinkt, Standardprofil, Farbe: silberfarben

UT 4-MTD-PE - Schutzleiter-Reihenklemme

3046223

<https://www.phoenixcontact.com/de/produkte/3046223>



NS 35/ 7,5 ZN UNPERF 2000MM - Tragschiene ungelocht

1206434

<https://www.phoenixcontact.com/de/produkte/1206434>



Tragschiene ungelocht, Verpackungsvariante mit 25 Stück (50 m), nach EN 60715, Material: Stahl, verzinkt, Standardprofil, Farbe: silberfarben

NS 35/ 7,5 CU UNPERF 2000MM-VPE 10 - Tragschiene ungelocht

0801762

<https://www.phoenixcontact.com/de/produkte/0801762>



Tragschiene ungelocht, Verpackungsvariante mit 10 Stück (20 m), nach EN 60715, Material: Kupfer, unbeschichtet, Standardprofil, Farbe: kupferfarben

UT 4-MTD-PE - Schutzleiter-Reihenklemme

3046223

<https://www.phoenixcontact.com/de/produkte/3046223>



NS 35/ 7,5 CAP - Endkappe

1206560

<https://www.phoenixcontact.com/de/produkte/1206560>

Tragschienenabschlussstück, für Tragschiene NS 35/7,5



NS 35/15 PERF 2000MM - Tragschiene gelocht

1201730

<https://www.phoenixcontact.com/de/produkte/1201730>



Tragschiene gelocht, Verpackungsvariante mit 25 Stück (50 m), ähnlich EN 60715, Material: Stahl, verzinkt, dickschichtpassiviert, Standardprofil, Farbe: silberfarben

UT 4-MTD-PE - Schutzleiter-Reihenklemme

3046223

<https://www.phoenixcontact.com/de/produkte/3046223>



NS 35/15 UNPERF 2000MM - Tragschiene ungelocht

1201714

<https://www.phoenixcontact.com/de/produkte/1201714>



Tragschiene ungelocht, Verpackungsvariante mit 25 Stück (50 m), ähnlich EN 60715, Material: Stahl, verzinkt, dickschichtpassiviert, Standardprofil, Farbe: silberfarben

NS 35/15 WH PERF 2000MM - Tragschiene gelocht

0806602

<https://www.phoenixcontact.com/de/produkte/0806602>



Tragschiene gelocht, Verpackungsvariante mit 25 Stück (50 m), ähnlich EN 60715, Material: Stahl, verzinkt, weiß-passiviert, Standardprofil, Farbe: weiß

UT 4-MTD-PE - Schutzleiter-Reihenklemme

3046223

<https://www.phoenixcontact.com/de/produkte/3046223>



NS 35/15 WH UNPERF 2000MM-VPE 10 - Tragschiene ungelocht

1204135

<https://www.phoenixcontact.com/de/produkte/1204135>



Tragschiene ungelocht, Verpackungsvariante mit 10 Stück (20 m), ähnlich EN 60715, Material: Stahl, verzinkt, weiß-passiviert, Standardprofil, Farbe: silberfarben

NS 35/15 AL UNPERF 2000MM - Tragschiene ungelocht

1201756

<https://www.phoenixcontact.com/de/produkte/1201756>



Tragschiene ungelocht, ähnlich EN 60715, Material: Aluminium, unbeschichtet, Standardprofil, Farbe: silberfarben

UT 4-MTD-PE - Schutzleiter-Reihenklemme

3046223

<https://www.phoenixcontact.com/de/produkte/3046223>



NS 35/15 ZN PERF 2000MM - Tragschiene gelocht

1206599

<https://www.phoenixcontact.com/de/produkte/1206599>



Tragschiene gelocht, Verpackungsvariante mit 25 Stück (50 m), ähnlich EN 60715, Material: Stahl, verzinkt, Standardprofil, Farbe: silberfarben

NS 35/15 ZN UNPERF 2000MM - Tragschiene ungelocht

1206586

<https://www.phoenixcontact.com/de/produkte/1206586>



Tragschiene ungelocht, Verpackungsvariante mit 25 Stück (50 m), ähnlich EN 60715, Material: Stahl, verzinkt, Standardprofil, Farbe: silberfarben

UT 4-MTD-PE - Schutzleiter-Reihenklemme

3046223

<https://www.phoenixcontact.com/de/produkte/3046223>



NS 35/15 CU UNPERF 2000MM-VPE 10 - Tragschiene ungelocht

1201895

<https://www.phoenixcontact.com/de/produkte/1201895>



Tragschiene ungelocht, Verpackungsvariante mit 10 Stück (20 m), ähnlich EN 60715, Material: Kupfer, unbeschichtet, Standardprofil, Farbe: kupferfarben

NS 35/15 CAP - Endkappe

1206573

<https://www.phoenixcontact.com/de/produkte/1206573>

Tragschienenabschlussstück, für Tragschiene NS 35/15



UT 4-MTD-PE - Schutzleiter-Reihenklemme

3046223

<https://www.phoenixcontact.com/de/produkte/3046223>



NS 35/15-2,3 UNPERF 2000MM-VPE 10 - Tragschiene ungelocht

1201798

<https://www.phoenixcontact.com/de/produkte/1201798>



Tragschiene ungelocht, Verpackungsvariante mit 10 Stück (20 m), nach EN 60715, Material: Stahl, verzinkt, dickschichtpassiviert, Standardprofil 2,3 mm, Farbe: silberfarben

ZB 6:UNBEDRUCKT - Zackband

1051003

<https://www.phoenixcontact.com/de/produkte/1051003>



Zackband, Streifen, weiß, unbeschriftet, beschriftbar mit: PLOTMARK, CMS-P1-PLOTTER, Montageart: verrasten, für Klemmenbreite: 6,2 mm, Schriftfeldgröße: 6,15 x 10,5 mm, Anzahl der Einzelschilder: 10

UT 4-MTD-PE - Schutzleiter-Reihenklemme

3046223

<https://www.phoenixcontact.com/de/produkte/3046223>



ZB 6 CUS - Zackband

0824992

<https://www.phoenixcontact.com/de/produkte/0824992>



Zackband, bestellbar: streifenweise, weiß, beschriftet nach Kundenangaben, Montageart: verrasten in hoher Schildchennut, für Klemmenbreite: 6,2 mm, Schriftfeldgröße: 6,15 x 10,5 mm, Anzahl der Einzelschilder: 10

ZB 6,LGS:FORTL.ZAHLEN - Zackband

1051016

<https://www.phoenixcontact.com/de/produkte/1051016>



Zackband, Streifen, weiß, beschriftet, beschriftbar mit: CMS-P1-PLOTTER, längs bedruckt: fortlaufende Zahlen 1 ... 10, 11 ... 20 usw. bis 491 ... 500, Montageart: verrasten, für Klemmenbreite: 6,2 mm, Schriftfeldgröße: 6,15 x 10,5 mm, Anzahl der Einzelschilder: 10

UT 4-MTD-PE - Schutzleiter-Reihenklemme

3046223

<https://www.phoenixcontact.com/de/produkte/3046223>

ZB 6,QR:FORTL.ZAHLEN - Zackband

1051029

<https://www.phoenixcontact.com/de/produkte/1051029>



Zackband, Streifen, weiß, beschriftet, beschriftbar mit: CMS-P1-PLOTTER, quer bedruckt: fortlaufende Zahlen 1 ... 10, 11 ... 20 usw. bis 491 ... 500, Montageart: verrasten, für Klemmenbreite: 6,2 mm, Schriftfeldgröße: 6,15 x 10,5 mm, Anzahl der Einzelschilder: 10

ZB 6,LGS:GLEICHE ZAHLEN - Zackband

1051032

<https://www.phoenixcontact.com/de/produkte/1051032>



Zackband, Streifen, weiß, beschriftet, beschriftbar mit: CMS-P1-PLOTTER, längs bedruckt: gleiche Zahlen 1 oder 2 usw. bis 100, Montageart: verrasten, für Klemmenbreite: 6,2 mm, Schriftfeldgröße: 6,15 x 10,5 mm, Anzahl der Einzelschilder: 10

UT 4-MTD-PE - Schutzleiter-Reihenklemme

3046223

<https://www.phoenixcontact.com/de/produkte/3046223>

ZB 6,LGS:L1-N,PE - Marker für Klemmen

1051414

<https://www.phoenixcontact.com/de/produkte/1051414>



Marker für Klemmen, Streifen, weiß, beschriftet, beschriftbar mit: CMS-P1-PLOTTER, längs: L1, L2, L3, N, PE, L1, L2, L3, N, PE, Montageart: verrasten, für Klemmenbreite: 6,2 mm, Schriftfeldgröße: 6,15 x 10,5 mm, Anzahl der Einzelschilder: 10

ZB 6,LGS:U-N - Marker für Klemmen

1051430

<https://www.phoenixcontact.com/de/produkte/1051430>



Marker für Klemmen, Streifen, weiß, beschriftet, beschriftbar mit: CMS-P1-PLOTTER, längs bedruckt: U, V, W, N, GND, U, V, W, N, GND, Montageart: verrasten, für Klemmenbreite: 6,2 mm, Schriftfeldgröße: 6,15 x 10,5 mm, Anzahl der Einzelschilder: 10

UT 4-MTD-PE - Schutzleiter-Reihenklemme

3046223

<https://www.phoenixcontact.com/de/produkte/3046223>



UC-TM 6 - Marker für Klemmen

0818085

<https://www.phoenixcontact.com/de/produkte/0818085>



Marker für Klemmen, Matte, weiß, unbeschriftet, beschriftbar mit: BLUEMARK ID COLOR, BLUEMARK ID, BLUEMARK CLED, PLOTMARK, CMS-P1-PLOTTER, Montageart: verrasten, für Klemmenbreite: 6,2 mm, Schriftfeldgröße: 5,6 x 10,5 mm, Anzahl der Einzelschilder: 80

UC-TM 6 CUS - Marker für Klemmen

0824589

<https://www.phoenixcontact.com/de/produkte/0824589>



Marker für Klemmen, bestellbar: mattenweise, weiß, beschriftet nach Kundenangaben, Montageart: verrasten in hoher Schildchennut, für Klemmenbreite: 6,2 mm, Schriftfeldgröße: 5,6 x 10,5 mm, Anzahl der Einzelschilder: 80

UT 4-MTD-PE - Schutzleiter-Reihenklemme

3046223

<https://www.phoenixcontact.com/de/produkte/3046223>



UCT-TM 6 - Marker für Klemmen

0828736

<https://www.phoenixcontact.com/de/produkte/0828736>



Marker für Klemmen, Matte, weiß, unbeschriftet, beschriftbar mit: TOPMARK NEO, TOPMARK LASER, BLUEMARK ID COLOR, BLUEMARK ID, BLUEMARK CLED, THERMOMARK PRIME, THERMOMARK CARD 2.0, THERMOMARK CARD, Montageart: verrasten, für Klemmenbreite: 6,2 mm, Schriftfeldgröße: 5,6 x 10,5 mm, Anzahl der Einzelschilder: 60

UCT-TM 6 CUS - Marker für Klemmen

0829602

<https://www.phoenixcontact.com/de/produkte/0829602>



Marker für Klemmen, bestellbar: mattenweise, weiß, beschriftet nach Kundenangaben, Montageart: verrasten in hoher Schildchennut, für Klemmenbreite: 6,2 mm, Schriftfeldgröße: 5,6 x 10,5 mm, Anzahl der Einzelschilder: 60

UT 4-MTD-PE - Schutzleiter-Reihenklemme

3046223

<https://www.phoenixcontact.com/de/produkte/3046223>



MPS-MT - Prüfstecker

0201744

<https://www.phoenixcontact.com/de/produkte/0201744>



Prüfstecker, mit Lötanschluss bis 1 mm² Leiterquerschnitt, Polzahl: 1, Farbe: grau

MPS-IH WH - Isolierhülse

0201663

<https://www.phoenixcontact.com/de/produkte/0201663>



Isolierhülse, Farbe: weiß

UT 4-MTD-PE - Schutzleiter-Reihenklemme

3046223

<https://www.phoenixcontact.com/de/produkte/3046223>



MPS-IH RD - Isolierhülse

0201676

<https://www.phoenixcontact.com/de/produkte/0201676>

Isolierhülse, Farbe: rot

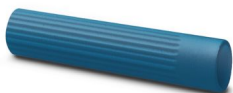


MPS-IH BU - Isolierhülse

0201689

<https://www.phoenixcontact.com/de/produkte/0201689>

Isolierhülse, Farbe: blau



UT 4-MTD-PE - Schutzleiter-Reihenklemme

3046223

<https://www.phoenixcontact.com/de/produkte/3046223>



MPS-IH YE - Isolierhülse

0201692

<https://www.phoenixcontact.com/de/produkte/0201692>

Isolierhülse, Farbe: gelb



MPS-IH GN - Isolierhülse

0201702

<https://www.phoenixcontact.com/de/produkte/0201702>

Isolierhülse, Farbe: grün



UT 4-MTD-PE - Schutzleiter-Reihenklemme

3046223

<https://www.phoenixcontact.com/de/produkte/3046223>



MPS-IH GY - Isolierhülse

0201728

<https://www.phoenixcontact.com/de/produkte/0201728>

Isolierhülse, Farbe: grau



MPS-IH BK - Isolierhülse

0201731

<https://www.phoenixcontact.com/de/produkte/0201731>

Isolierhülse, Farbe: schwarz



UT 4-MTD-PE - Schutzleiter-Reihenklemme

3046223

<https://www.phoenixcontact.com/de/produkte/3046223>



PAI-4-FIX-5/6 BU - Prüfadapter

3035975

<https://www.phoenixcontact.com/de/produkte/3035975>



4-mm-Prüfadapter, für Klemmen in 5,2 mm und 6,2 mm Teilung

PAI-4-FIX-5/6 OG - Prüfadapter

3035974

<https://www.phoenixcontact.com/de/produkte/3035974>



4-mm-Prüfadapter, für Klemmen in 5,2 mm und 6,2 mm Teilung

UT 4-MTD-PE - Schutzleiter-Reihenklemme

3046223

<https://www.phoenixcontact.com/de/produkte/3046223>



PAI-4-FIX-5/6 YE - Prüfadapter

3035977

<https://www.phoenixcontact.com/de/produkte/3035977>



4-mm-Prüfadapter, für Klemmen in 5,2 mm und 6,2 mm Teilung

PAI-4-FIX-5/6 RD - Prüfadapter

3035976

<https://www.phoenixcontact.com/de/produkte/3035976>



4-mm-Prüfadapter, für Klemmen in 5,2 mm und 6,2 mm Teilung

UT 4-MTD-PE - Schutzleiter-Reihenklemme

3046223

<https://www.phoenixcontact.com/de/produkte/3046223>



PAI-4-FIX-5/6 GN - Prüfadapter

3035978

<https://www.phoenixcontact.com/de/produkte/3035978>



4-mm-Prüfadapter, für Klemmen in 5,2 mm und 6,2 mm Teilung

PAI-4-FIX-5/6 BK - Prüfadapter

3035980

<https://www.phoenixcontact.com/de/produkte/3035980>



4-mm-Prüfadapter, für Klemmen in 5,2 mm und 6,2 mm Teilung

UT 4-MTD-PE - Schutzleiter-Reihenklemme

3046223

<https://www.phoenixcontact.com/de/produkte/3046223>

PAI-4-FIX-5/6 GY - Prüfadapter

3035982

<https://www.phoenixcontact.com/de/produkte/3035982>



4-mm-Prüfadapter, für Klemmen in 5,2 mm und 6,2 mm Teilung

PAI-4-FIX-5/6 VT - Prüfadapter

3035979

<https://www.phoenixcontact.com/de/produkte/3035979>



4-mm-Prüfadapter, für Klemmen in 5,2 mm und 6,2 mm Teilung

UT 4-MTD-PE - Schutzleiter-Reihenklemme

3046223

<https://www.phoenixcontact.com/de/produkte/3046223>



PAI-4-FIX-5/6 BN - Prüfadapter

3035981

<https://www.phoenixcontact.com/de/produkte/3035981>



4-mm-Prüfadapter, für Klemmen in 5,2 mm und 6,2 mm Teilung

PAI-4-FIX-5/6 WH - Prüfadapter

3035983

<https://www.phoenixcontact.com/de/produkte/3035983>



4-mm-Prüfadapter, für Klemmen in 5,2 mm und 6,2 mm Teilung

UT 4-MTD-PE - Schutzleiter-Reihenklemme

3046223

<https://www.phoenixcontact.com/de/produkte/3046223>



PS-6 - Prüfstecker

3030996

<https://www.phoenixcontact.com/de/produkte/3030996>



Prüfstecker, Anreihprüfstecker, Polzahl: 1, Farbe: rot

PS-6/2,3MM RD - Prüfstecker

3038736

<https://www.phoenixcontact.com/de/produkte/3038736>



Prüfstecker, Polzahl: 1, Farbe: rot

UT 4-MTD-PE - Schutzleiter-Reihenklemme

3046223

<https://www.phoenixcontact.com/de/produkte/3046223>



CLIPFIX 35 - Endhalter

3022218

<https://www.phoenixcontact.com/de/produkte/3022218>



Schnellmontage-Endhalter, für Tragschiene NS 35/7,5 oder NS 35/15, mit Markierungsmöglichkeit, Breite: 9,5 mm, Farbe: grau

CLIPFIX 35-5 - Endhalter

3022276

<https://www.phoenixcontact.com/de/produkte/3022276>



Schnellmontage-Endhalter, für Tragschiene NS 35/7,5 oder Tragschiene NS 35/15, mit Markierungsmöglichkeit, mit Parkmöglichkeit für FBS...5, FBS...6, KSS 5, KSS 6, Breite: 5,15 mm, Farbe: grau

UT 4-MTD-PE - Schutzleiter-Reihenklemme

3046223

<https://www.phoenixcontact.com/de/produkte/3046223>

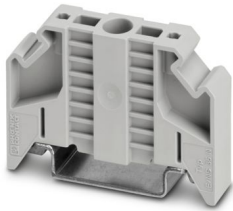


E/NS 35 N - Endhalter

0800886

<https://www.phoenixcontact.com/de/produkte/0800886>

Endhalter, Breite: 9,5 mm, Farbe: grau



PAI-4-N GY - Prüfadapter

3032871

<https://www.phoenixcontact.com/de/produkte/3032871>

4-mm-Prüfadapter, für Klemmen in 5,2 mm, 6,2 mm und 8,2 mm Teilung



UT 4-MTD-PE - Schutzleiter-Reihenklemme

3046223

<https://www.phoenixcontact.com/de/produkte/3046223>



SZS 0,6X3,5 - Schraubendreher

1205053

<https://www.phoenixcontact.com/de/produkte/1205053>



Betätigungswerkzeug, für ST-Klemmen, isoliert, auch als Schlitz-Schraubendreher geeignet, Größe: 0,6x3,5x100 mm, 2-Komponentengriff, mit Abrollschutz

B-STIFT - Bezeichnungsstift

1051993

<https://www.phoenixcontact.com/de/produkte/1051993>



Bezeichnungsstift, zur manuellen Beschriftung der unbedruckten Zackbandstreifen, Beschriftung wisch- und wasserfest, Strichstärke 0,5 mm

UT 4-MTD-PE - Schutzleiter-Reihenklemme

3046223

<https://www.phoenixcontact.com/de/produkte/3046223>



X-PEN 0,35 - Bezeichnungsstift

0811228

<https://www.phoenixcontact.com/de/produkte/0811228>



Bezeichnungsstift ohne Tintenpatrone, zur manuellen Beschriftung von Markierungsschildern, Beschriftung extrem wischfest, Strichstärke 0,35 mm

SF-SL 0,6X3,5-100 S-VDE - Schraubendreher

1212587

<https://www.phoenixcontact.com/de/produkte/1212587>



Betätigungswerkzeug, für ST-Klemmen, VDE isoliert, mit schlanker/ in der Klinge integrierter Isolation, auch als Schlitz-Schraubendreher geeignet, Größe: 0,6x3,5x100 mm, 2-Komponentengriff, mit Abrollschutz

Phoenix Contact 2024 © - Alle Rechte vorbehalten

<https://www.phoenixcontact.com>

PHOENIX CONTACT Deutschland GmbH

Flachmarktstraße 8

D-32825 Blomberg

+49 52 35/3-1 20 00

info@phoenixcontact.de