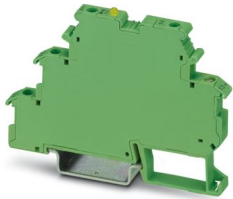


2941361

<https://www.phoenixcontact.com/de/produkte/2941361>

Bitte beachten Sie, dass die in diesem PDF-Dokument angezeigten Daten aus unserem Online-Katalog generiert wurden. Bitte finden Sie die vollständigen Daten in der Benutzer-Dokumentation. Es gelten unsere Allgemeinen Nutzungsbedingungen für Downloads.



Leistungs-Solid-State-Relaisklemme, Eingang: 5 V DC, Ausgang: 3-30 V DC/3 A, Klemmenbreite 6,2 mm

## Ihre Vorteile

- Aktor-Variante verfügbar
- Einlegebrücken EB-DIK
- Beschriftung und Montage mit Reihenklemmenkomfort
- Verschleißfreies Schalten bis 24 V DC/10 A oder 240 V AC/800 mA
- Integrierte Ausgangsschutzbeschaltung
- Statusanzeige
- Integrierte Eingangsbeschaltung
- Nullspannungsschalter bei AC-Ausgang
- Galvanischer Trennung zwischen Eingang und Ausgang bis 2,5 kVeff

## Kaufmännische Daten

Artikelnummer	2941361
Verpackungseinheit	10 Stück
Mindestbestellmenge	1 Stück
Verkaufsschlüssel	G1 - Relais
Produktschlüssel	CK61A1
Katalogseite	Seite 443 (C-5-2019)
GTIN	4017918080389
Gewicht pro Stück (inklusive Verpackung)	22,2 g
Gewicht pro Stück (exklusive Verpackung)	18,1 g
Zolltarifnummer	85364190
Ursprungsland	CN

## Technische Daten

### Hinweise

Hinweis zur Anwendung	Verwendung von Brücken EB 80-DIK... in den DEK-Klemmen: Aufgrund möglicher (geringer) Ausdehnung des DEK-Gehäuses durch Feuchtigkeitsaufnahme aus der umgebenden Luft sowie einem ungünstigem Toleranzspiel zwischen einer größeren Anzahl von DEK-Klemmen und der EB 80-DIK...-Brücke wird empfohlen, bei Verwendung der Brücken EB 80-DIK... diese nach etwa 10 bis 12 DEK-Klemmen zu trennen und an der Stelle eine Drahtbrücke zur jeweils nächsten DEK-Klemme einzusetzen.
-----------------------	---

### Artikeleigenschaften

Produkttyp	Solid-State-Relaismodul
Produktfamilie	DEK
Anwendung	Ausgabefunktion
Betriebsart	100 % ED

### Isolationseigenschaften

Isolierung	Basisisolierung
------------	-----------------

### Isolationseigenschaften: Normen / Bestimmungen

Isolierung	Basisisolierung
Überspannungskategorie	III
Verschmutzungsgrad	2

### Elektrische Eigenschaften

Prüfspannung (Eingang / Ausgang)	2,5 kV AC (50 Hz, 1 min., Eingang/Ausgang)
----------------------------------	--

### Eingangsdaten

Eingangsnennspannung $U_N$	5 V DC
Eingangsspannungsbereich bezogen auf $U_N$	0,8 ... 1,2
Eingangsspannungsbereich	4 V DC ... 6 V DC
Schaltswelle "0"-Signal bezogen auf $U_N$	$\leq 0,4$
Schaltswelle "1"-Signal bezogen auf $U_N$	$\geq 0,8$
Typischer Eingangsstrom bei $U_N$	11 mA
Einschaltzeit typisch	40 $\mu$ s
Ausschaltzeit typisch	200 $\mu$ s
Betriebsspannungsanzeige	LED gelb
Schutzbeschaltung	Verpolschutz
Übertragungsfrequenz	300 Hz

### Ausgangsdaten

Kontaktausführung	1 Schließer
Art des Digitalausgangs	elektronisch
Ausgangsspannungsbereich	3 V DC ... 30 V DC

2941361

<https://www.phoenixcontact.com/de/produkte/2941361>

Grenzdauerstrom	3 A (siehe Derating-Kurve)
Spannungsabfall bei max. Grenzdauerstrom	≤ 0,2 V
Ausgangsschaltung	2-Leiter, massefrei
Schutzbeschaltung	Verpolschutz; Verpolschutzdiode Überspannungsschutz

### Anschlussdaten

Anschlussart	Schraubanschluss
Abisolierlänge	8 mm
Schraubengewinde	M3
Leiterquerschnitt starr	0,2 mm <sup>2</sup> ... 2,5 mm <sup>2</sup>
Leiterquerschnitt flexibel	0,2 mm <sup>2</sup> ... 2,5 mm <sup>2</sup>
Leiterquerschnitt AWG	24 ... 14
Anzugsdrehmoment	0,5 Nm

### Maße

Breite	6,2 mm
Höhe	80 mm
Tiefe	56 mm

### Materialangaben

Farbe	grün (RAL 6021)
-------	-----------------

### Umwelt- und Lebensdauerbedingungen

#### Umgebungsbedingungen

Umgebungstemperatur (Betrieb)	-20 °C ... 60 °C
Umgebungstemperatur (Lagerung/Transport)	-20 °C ... 70 °C

### Normen und Bestimmungen

#### Normen / Bestimmungen

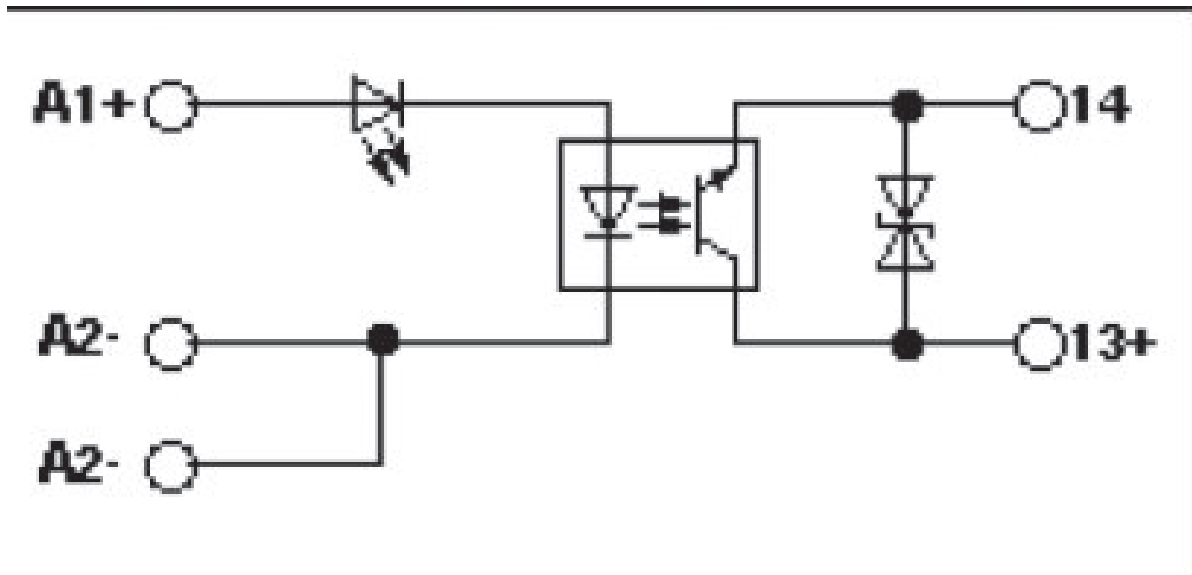
Normen/Bestimmungen	IEC 60947-5-1
---------------------	---------------

### Montage

Montageart	Tragschienenmontage
Montagehinweis	anreihbar ohne Abstand
Einbaulage	beliebig

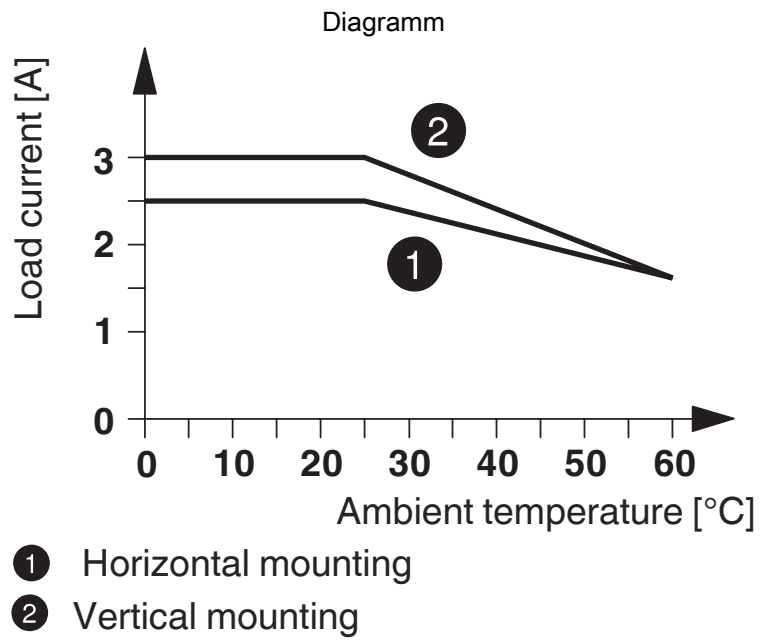
Zeichnungen

Schaltplan



2941361

<https://www.phoenixcontact.com/de/produkte/2941361>



2941361

<https://www.phoenixcontact.com/de/produkte/2941361>

## Zulassungen

📄 Zum Herunterladen von Zertifikaten besuchen Sie die Produktdetailseite: <https://www.phoenixcontact.com/de/produkte/2941361>



**EAC**

Zulassungs-ID: RU C-DE.A\*30.B.01742

2941361

<https://www.phoenixcontact.com/de/produkte/2941361>

## Klassifikationen

### ECLASS

ECLASS-11.0	27371604
ECLASS-12.0	27371604
ECLASS-13.0	27371604

### ETIM

ETIM 9.0	EC001504
----------	----------

### UNSPSC

UNSPSC 21.0	39122300
-------------	----------

2941361

<https://www.phoenixcontact.com/de/produkte/2941361>

## Environmental product compliance

### EU RoHS

Erfüllt die Anforderungen nach RoHS-Richtlinie	Ja
Ausnahmeregelungen soweit bekannt	7(a), 7(c)-I

### China RoHS

Environment friendly use period (EFUP)	EFUP-50
	Eine artikelbezogene China RoHS Deklarationstabelle finden Sie im Downloadbereich zum jeweiligen Artikel unter „Herstellereklärung“. Für alle Artikel mit EFUP-E wird keine China RoHS Deklarationstabelle ausgestellt und benötigt.

### EU REACH SVHC

Hinweis auf REACH-Kandidatenstoff (CAS-Nr.)	Hexahydromethylphthalic anhydride(CAS-Nr.: Nicht zutreffend)
	Lead(CAS-Nr.: 7439-92-1)
SCIP	014c3b25-823e-4609-9b27-4108a86aa228

2941361

<https://www.phoenixcontact.com/de/produkte/2941361>

## Zubehör

**i** Hinweis: Die Verwendung einiger der unten aufgeführten Zubehörteile kann dieses Produkt einschränken.

### EB 2- DIK RD - Einlegebrücke

2716693

<https://www.phoenixcontact.com/de/produkte/2716693>



Einlegebrücke, Rastermaß: 6,15 mm, Polzahl: 2, Farbe: rot

**i** Strombelastbarkeit maximal: 26 A

### EB 3- DIK RD - Einlegebrücke

2716745

<https://www.phoenixcontact.com/de/produkte/2716745>



Einlegebrücke, Rastermaß: 6,15 mm, Polzahl: 3, Farbe: rot

**i** Strombelastbarkeit maximal: 26 A

# DEK-OV- 5DC/ 24DC/ 3 - Solid-State-Relaisklemme

2941361

<https://www.phoenixcontact.com/de/produkte/2941361>

## EB 4- DIK RD - Einlegebrücke

2716758

<https://www.phoenixcontact.com/de/produkte/2716758>



Einlegebrücke, Rastermaß: 6,15 mm, Polzahl: 4, Farbe: rot

 Strombelastbarkeit maximal: 26 A

---

## EB 5- DIK RD - Einlegebrücke

2716761

<https://www.phoenixcontact.com/de/produkte/2716761>



Einlegebrücke, Rastermaß: 6,15 mm, Polzahl: 5, Farbe: rot

 Strombelastbarkeit maximal: 26 A

# DEK-OV- 5DC/ 24DC/ 3 - Solid-State-Relaisklemme

2941361

<https://www.phoenixcontact.com/de/produkte/2941361>




## EB 10- DIK RD - Einlegebrücke

2716774

<https://www.phoenixcontact.com/de/produkte/2716774>



Einlegebrücke, Rastermaß: 6,15 mm, Polzahl: 10, Farbe: rot

 Strombelastbarkeit maximal: 26 A

---

## EB 80- DIK RD - Einlegebrücke

2715953

<https://www.phoenixcontact.com/de/produkte/2715953>



Einlegebrücke, Rastermaß: 6,2 mm, Polzahl: 80, Farbe: rot

 Strombelastbarkeit maximal: 26 A

# DEK-OV- 5DC/ 24DC/ 3 - Solid-State-Relaisklemme

2941361

<https://www.phoenixcontact.com/de/produkte/2941361>


## EB 5- DIK BU - Einlegebrücke

2716677

<https://www.phoenixcontact.com/de/produkte/2716677>



Einlegebrücke, Rastermaß: 6,15 mm, Polzahl: 5, Farbe: blau

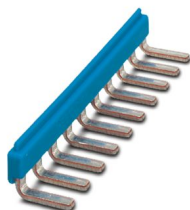
 Strombelastbarkeit maximal: 26 A

---

## EB 10- DIK BU - Einlegebrücke

2716680

<https://www.phoenixcontact.com/de/produkte/2716680>



Einlegebrücke, Rastermaß: 6,15 mm, Polzahl: 10, Farbe: blau

 Strombelastbarkeit maximal: 26 A

# DEK-OV- 5DC/ 24DC/ 3 - Solid-State-Relaisklemme

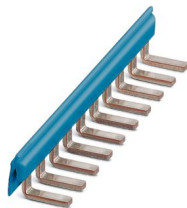
2941361

<https://www.phoenixcontact.com/de/produkte/2941361>


## EB 80- DIK BU - Einlegebrücke

2715940

<https://www.phoenixcontact.com/de/produkte/2715940>



Einlegebrücke, Rastermaß: 6,2 mm, Polzahl: 80, Farbe: blau

 Strombelastbarkeit maximal: 26 A

---

## D-DEK 1,5 GN - Trennplatte

2716949

<https://www.phoenixcontact.com/de/produkte/2716949>



Deckel als Abschluss einer Klemmenreihe, Farbe: grün

# DEK-OV- 5DC/ 24DC/ 3 - Solid-State-Relaisklemme

2941361

<https://www.phoenixcontact.com/de/produkte/2941361>

## ZB 6:UNBEDRUCKT - Zackband

1051003

<https://www.phoenixcontact.com/de/produkte/1051003>



Zackband, Streifen, weiß, unbeschriftet, beschriftbar mit: PLOTMARK, CMS-P1-PLOTTER, Montageart: verrasten, für Klemmenbreite: 6,2 mm, Schriftfeldgröße: 6,15 x 10,5 mm, Anzahl der Einzelschilder: 10

---

## ZB 6,LGS:FORTL.ZAHLEN - Zackband

1051016

<https://www.phoenixcontact.com/de/produkte/1051016>



Zackband, Streifen, weiß, beschriftet, beschriftbar mit: CMS-P1-PLOTTER, längs bedruckt: fortlaufende Zahlen 1 ... 10, 11 ... 20 usw. bis 491 ... 500, Montageart: verrasten, für Klemmenbreite: 6,2 mm, Schriftfeldgröße: 6,15 x 10,5 mm, Anzahl der Einzelschilder: 10

# DEK-OV- 5DC/ 24DC/ 3 - Solid-State-Relaisklemme



2941361

<https://www.phoenixcontact.com/de/produkte/2941361>

## ZB 6/WH-100:UNBEDRUCKT - Zackband

5060935

<https://www.phoenixcontact.com/de/produkte/5060935>

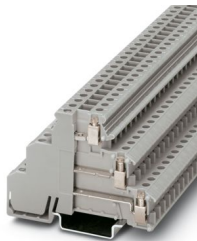


Zackband, Streifen, weiß, unbeschriftet, beschriftbar mit: PLOTMARK, CMS-P1-PLOTTER, Montageart: verrasten, für Klemmenbreite: 6,2 mm, Schriftfeldgröße: 6,15 x 10,5 mm, Anzahl der Einzelschilder: 1000

## DIKD 1,5 - Initiatoren-/Aktorenklemme

2715979

<https://www.phoenixcontact.com/de/produkte/2715979>



Initiatoren-/Aktorenklemme, Nennspannung: 250 V, Nennstrom: 24 A, Anschlussart: Schraubanschluss, 1., 2. und 3. Etage, Bemessungsquerschnitt: 2,5 mm<sup>2</sup>, Querschnitt: 0,2 mm<sup>2</sup> - 4 mm<sup>2</sup>, Montageart: NS 35/7,5, NS 35/15, Farbe: grau

Phoenix Contact 2024 © - Alle Rechte vorbehalten  
<https://www.phoenixcontact.com>

PHOENIX CONTACT Deutschland GmbH  
Flachmarktstraße 8  
D-32825 Blomberg  
+49 52 35/3-1 20 00  
[info@phoenixcontact.de](mailto:info@phoenixcontact.de)