

2202045

<https://www.phoenixcontact.com/de/produkte/2202045>

Bitte beachten Sie, dass die in diesem PDF-Dokument angezeigten Daten aus unserem Online-Katalog generiert wurden. Bitte finden Sie die vollständigen Daten in der Benutzer-Dokumentation. Es gelten unsere Allgemeinen Nutzungsbedingungen für Downloads.

Seitenelement (links) mit Montagefuß für die Tragschiene für UM-BASIC-Profile der Leiterplattenbreite 122 mm



## Ihre Vorteile

- Unterschiedliche Basisprofile mit jeweils drei Leiterplattenebenen
- Modulabdeckungen verschiedener Geometrien beliebig positionierbar
- Kompatibilität zu vielen Standardanschlusstechniken
- Einfache Gerätemontage dank Snap-Mount-Prinzip (Seitenteile werkzeuglos anstecken)
- Hohe Flexibilität durch frei positionierbare Abdeckhauben

## Kaufmännische Daten

Artikelnummer	2202045
Verpackungseinheit	10 Stück
Mindestbestellmenge	10 Stück
Verkaufsschlüssel	F1 - Elektronikgehäuse
Produktschlüssel	ACHDAC
GTIN	4055626005492
Gewicht pro Stück (inklusive Verpackung)	19,7 g
Gewicht pro Stück (exklusive Verpackung)	18,7 g
Zolltarifnummer	39269097
Ursprungsland	PL

## Technische Daten

### Hinweise

Montagehinweis	Beachten Sie bitte das Familiendatenblatt im Download-Bereich.
----------------	--

### Artikeleigenschaften

Produkttyp	Aufbaugehäuse-Seitenteil
Gehäuseart	Strangprofilgehäuse
Gehäuseserie	UM-BASIC
Produktfamilie	UM-BASIC/PRO 122
Ausführung	Seitenelement (links) mit Montagefuß für die Tragschiene

### Maße

Breite	19,5 mm
Höhe	142,3 mm
Tiefe	39,45 mm
Tiefe ab Oberkante Tragschiene	32,45 mm

### Leiterplatten-Design

Leiterplattenstärke	1,4 mm ... 1,8 mm
---------------------	-------------------

### Materialangaben

Farbe (Gehäuse)	lichtgrau (RAL 7035)
Brennbarkeitsklasse nach UL 94	V0
Material Gehäuse	Polyamid

### Umwelt- und Lebensdauerbedingungen

#### Glühdrahtprüfung

Prüfspezifikation	DIN EN 60695-2-11 (VDE 0471-2-11):2014-11
Temperatur	850 °C
Einwirkdauer	30 s

#### Wärmebeständigkeit / Kugeldruckprüfung

Prüfspezifikation	DIN EN 60695-10-2 (VDE 0471-10-2):2016-01
Temperatur	125 °C
Prüfdauer	1 h
Kraft	20 N

#### Mechanische Festigkeit / Falltrommel

Prüfspezifikation	DIN EN 60068-2-31 (VDE 0468-2-31):2009-04
Fallhöhe	50 cm
Frequenz	50

#### Schutzart (IP-Code)

Prüfspezifikation	DIN EN 60529 (VDE 0470-1):2014-09
-------------------	-----------------------------------

2202045

<https://www.phoenixcontact.com/de/produkte/2202045>

## Umgebungsbedingungen

Max. zu erreichender IP-Code	IP20
Umgebungstemperatur (Betrieb)	-40 °C ... 105 °C (in Abhängigkeit der Verlustleistung)
Umgebungstemperatur (Lagerung/Transport)	-40 °C ... 55 °C
Umgebungstemperatur (Montage)	-5 °C ... 100 °C
Relative Luftfeuchte (Lagerung/Transport)	80 %

## Angaben zur Leiterplatte

Anzahl der Leiterplattenaufnahmen	3
Art der Leiterplattenbefestigung	Einschub / Fixierung mit Zusatzelementen
Leiterplattenfläche	700 mm <sup>2</sup> ... 1200 mm <sup>2</sup> (pro cm Grundprofil)
Leiterplattenstärke	1,4 mm ... 1,8 mm

## Montage

Montageart	Tragschienenmontage / Wandmontage (mit optionalem Befestigungsflansch)
------------	--

## Verpackungsangaben

Verpackungsart	verpackt im Karton
Art der Umverpackung	Karton

2202045

<https://www.phoenixcontact.com/de/produkte/2202045>

## Zulassungen

🔗 Zum Herunterladen von Zertifikaten besuchen Sie die Produktdetailseite: <https://www.phoenixcontact.com/de/produkte/2202045>



**UL Recognized**

Zulassungs-ID: FILE E 240868

2202045

<https://www.phoenixcontact.com/de/produkte/2202045>

## Klassifikationen

### ECLASS

ECLASS-11.0	27182701
ECLASS-13.0	27190602

### ETIM

ETIM 9.0	EC002779
----------	----------

### UNSPSC

UNSPSC 21.0	31261500
-------------	----------

2202045

<https://www.phoenixcontact.com/de/produkte/2202045>

## Environmental product compliance

### EU RoHS

Erfüllt die Anforderungen nach RoHS-Richtlinie	Ja, Keine Ausnahmeregelungen
--	------------------------------

### China RoHS

Environment friendly use period (EFUP)	EFUP-E
	Keine Gefahrstoffe über den Grenzwerten

### EU REACH SVHC

Hinweis auf REACH-Kandidatenstoff (CAS-Nr.)	Kein Stoff mit einem Massenanteil von mehr als 0,1 %
---	--

# UM-BASIC/PRO 122 COVER-L KMGY - Seitenelement



2202045

<https://www.phoenixcontact.com/de/produkte/2202045>

## Notwendiges Zubehör

### UM-BASIC PROFILE - Profil

2200149

<https://www.phoenixcontact.com/de/produkte/2200149>

Strangprofilgehäuse, Verrastung mit Seitenelementen, Verrastung mit Fußelement, Grundprofil, Profillänge (konfigurierbar): 3 cm ... 200 cm, Tiefe: 19,8 mm, Hinweis: benötigte Profillänge = Leiterplattenlänge - 16,2 mm



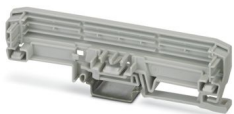
---

### UM-BASIC/PRO 122 COVER-R KMGY - Seitenelement

2202046

<https://www.phoenixcontact.com/de/produkte/2202046>

Seitenelement (rechts) mit Montagefuß für die Tragschiene für UM-BASIC-Profil der Leiterplattenbreite 122 mm



---

## Zubehör

# UM-BASIC/PRO 122 COVER-L KMGY - Seitenelement



2202045

<https://www.phoenixcontact.com/de/produkte/2202045>

## SZF 0-0,4X2,5 - Schraubendreher

1204504

<https://www.phoenixcontact.com/de/produkte/1204504>



Betätigungswerkzeug, für ST-Klemmen, auch als Schlitzschraubendreher geeignet, Größe: 0,4 x 2,5 x 75 mm, 2-Komponentengriff, mit Abrollschutz

---

## UM-BASIC/PRO PE CONTACT L1 - Funktionserdkontakt

2202025

<https://www.phoenixcontact.com/de/produkte/2202025>



PE-Kontakt für UM-BASIC-Aufbaugehäuse zur Verbindung der Leiterplatte auf Level 1 mit der Tragschiene

# UM-BASIC/PRO 122 COVER-L KMGY - Seitenelement



2202045

<https://www.phoenixcontact.com/de/produkte/2202045>

## UM-BASIC/PRO PE CONTACT L2 - Funktionserdkontakt

2202026

<https://www.phoenixcontact.com/de/produkte/2202026>



PE-Kontakt für UM-BASIC-Aufbaugehäuse zur Verbindung der Leiterplatte auf Level 2 mit der Tragschiene

---

## UM-BASIC/PRO PE CONTACT L3 - Funktionserdkontakt

2202027

<https://www.phoenixcontact.com/de/produkte/2202027>



PE-Kontakt für UM-BASIC-Aufbaugehäuse zur Verbindung der Leiterplatte auf Level 3 mit der Tragschiene

2202045

<https://www.phoenixcontact.com/de/produkte/2202045>

## UM-BASIC/PRO PCB S-LOCK KMGY - Verriegelung

2202031

<https://www.phoenixcontact.com/de/produkte/2202031>



Verriegelungselement zur randnahen Verriegelung der obersten Leiterplatte auf UM-BASIC/PRO-Gehäusen

---

## UM-BASIC/PRO PCB C-LOCK L1KMGY - Verriegelung

2202028

<https://www.phoenixcontact.com/de/produkte/2202028>



Verriegelungselement zur Verriegelung der Leiterplatte in Level 1 auf UM-BASIC/PRO-Gehäusen

# UM-BASIC/PRO 122 COVER-L KMGY - Seitenelement



2202045

<https://www.phoenixcontact.com/de/produkte/2202045>

## UM-BASIC/PRO PCB C-LOCK L2KMGY - Verriegelung

2202029

<https://www.phoenixcontact.com/de/produkte/2202029>



Verriegelungselement zur Verriegelung der Leiterplatte in Level 2 auf UM-BASIC/PRO-Gehäusen

---

## UM-BASIC/PRO PCB C-LOCK L3KMGY - Verriegelung

2202030

<https://www.phoenixcontact.com/de/produkte/2202030>



Verriegelungselement zur Verriegelung der Leiterplatte in Level 3 auf UM-BASIC/PRO-Gehäusen

# UM-BASIC/PRO 122 COVER-L KMGY - Seitenelement



2202045

<https://www.phoenixcontact.com/de/produkte/2202045>

## UM-BASIC/PRO MOUNT KMGY - Befestigungsflansch

2202032

<https://www.phoenixcontact.com/de/produkte/2202032>

Strangprofilgehäuse, Wandmontage, Befestigungsflansch zur direkten Wandmontage



---

## UM-BASIC/PRO 122 FOOT KMGY - Fußelement

2202024

<https://www.phoenixcontact.com/de/produkte/2202024>

Strangprofilgehäuse, Tragschienenmontage, für Tragschiene zur Montage unter UM-BASIC PROFILE (Breite: 122 mm), Fußelement



2202045

<https://www.phoenixcontact.com/de/produkte/2202045>

## UM-BASIC/PRO A/U N 73 CM - Abdeckhaube

2202035

<https://www.phoenixcontact.com/de/produkte/2202035>



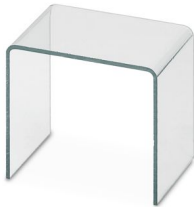
Strangprofilgehäuse, Verrastung, Abdeckung, Breite: 73 mm, Profillänge (konfigurierbar): 3 cm ... 100 cm, Höhe: 24 mm, Hinweis: max. Länge der Abdeckung = Leiterplattenlänge - 19 mm

---

## UM-BASIC/PRO A/U 73 CM - Abdeckhaube

2202036

<https://www.phoenixcontact.com/de/produkte/2202036>



Strangprofilgehäuse, Verrastung, Abdeckung, Breite: 73 mm, Profillänge (konfigurierbar): 3 cm ... 100 cm, Höhe: 63,2 mm, Hinweis: max. Länge der Abdeckung = Leiterplattenlänge - 19 mm

# UM-BASIC/PRO 122 COVER-L KMGY - Seitenelement



2202045

<https://www.phoenixcontact.com/de/produkte/2202045>

## UM-BASIC/PRO A/U 92 CM - Abdeckhaube

2202037

<https://www.phoenixcontact.com/de/produkte/2202037>



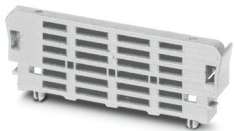
Strangprofilgehäuse, Verrastung, Abdeckung, Breite: 92 mm, Profillänge (konfigurierbar): 3 cm ... 100 cm, Höhe: 34 mm, Hinweis: max. Länge der Abdeckung = Leiterplattenlänge - 19 mm

---

## UM-BASIC/PRO LID-73N KMGY - Seitenelement

2202034

<https://www.phoenixcontact.com/de/produkte/2202034>



Strangprofilgehäuse, Verrastung, Seitenelement für niedrige U-Profilabdeckung, Breite: 10,35 mm, Höhe: 78,43 mm, Tiefe: 29,75 mm

# UM-BASIC/PRO 122 COVER-L KMGY - Seitenelement



2202045

<https://www.phoenixcontact.com/de/produkte/2202045>

## UM-BASIC/PRO LID-73 KMGY - Seitenelement

2202033

<https://www.phoenixcontact.com/de/produkte/2202033>



Strangprofilgehäuse, Verrastung, Seitenelement für U-Profilabdeckung, Breite: 10,35 mm, Höhe: 78,49 mm, Tiefe: 68,95 mm

---

## UM-BASIC/PRO LID-92 KMGY - Seitenelement

2202047

<https://www.phoenixcontact.com/de/produkte/2202047>



Strangprofilgehäuse, Verrastung, Seitenelement für U-Profilabdeckung, Breite: 10,35 mm, Höhe: 97,51 mm, Tiefe: 39,7 mm

---

Phoenix Contact 2024 © - Alle Rechte vorbehalten  
<https://www.phoenixcontact.com>

PHOENIX CONTACT Deutschland GmbH  
Flachsmarktstraße 8  
D-32825 Blomberg  
+49 52 35/3-1 20 00  
[info@phoenixcontact.de](mailto:info@phoenixcontact.de)