

UM-BASIC/PRO LID-73N KMGY - Seitenelement

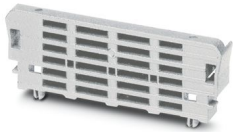


2202034

<https://www.phoenixcontact.com/de/produkte/2202034>

Bitte beachten Sie, dass die in diesem PDF-Dokument angezeigten Daten aus unserem Online-Katalog generiert wurden. Bitte finden Sie die vollständigen Daten in der Benutzer-Dokumentation. Es gelten unsere Allgemeinen Nutzungsbedingungen für Downloads.

Strangprofilgehäuse, Verrastung, Seitenelement für niedrige U-Profilabdeckung, Breite: 10,35 mm, Höhe: 78,43 mm, Tiefe: 29,75 mm



Ihre Vorteile

- Unterschiedliche Basisprofile mit jeweils drei Leiterplattebenen
- Modulabdeckungen verschiedener Geometrien beliebig positionierbar
- Kompatibilität zu vielen Standardanschlusstechniken
- Einfache Gerätemontage dank Snap-Mount-Prinzip (Seitenteile werkzeuglos anstecken)
- Hohe Flexibilität durch frei positionierbare Abdeckhauben

Kaufmännische Daten

Artikelnummer	2202034
Verpackungseinheit	10 Stück
Mindestbestellmenge	1 Stück
Verkaufsschlüssel	F1 - Elektronikgehäuse
Produktschlüssel	ACHDAC
GTIN	4055626005454
Gewicht pro Stück (inklusive Verpackung)	7,47 g
Gewicht pro Stück (exklusive Verpackung)	7,47 g
Zolltarifnummer	39269097
Ursprungsland	PL

Technische Daten

Hinweise

Montagehinweis	Beachten Sie bitte das Familiendatenblatt im Download-Bereich.
----------------	--

Artikeleigenschaften

Produkttyp	Aufbaugehäuse-Seitenteil
Gehäuseart	Strangprofilgehäuse
Gehäuseserie	UM-BASIC
Ausführung	Seitenelement für niedrige U-Profilabdeckung
Lüftungsöffnung vorhanden	nein

Maße

Breite	10,35 mm
Höhe	78,43 mm
Tiefe	29,75 mm

Leiterplatten-Design

Leiterplattenstärke	1,4 mm ... 1,8 mm
---------------------	-------------------

Materialangaben

Farbe (Gehäuse)	lichtgrau (RAL 7035)
Brennbarkeitsklasse nach UL 94	V0
Material Gehäuse	Polyamid
Oberflächenbeschaffenheit	unbehandelt

Umwelt- und Lebensdauerbedingungen

Glühdrahtprüfung

Prüfspezifikation	DIN EN 60695-2-11 (VDE 0471-2-11):2014-11
Temperatur	850 °C
Einwirkdauer	30 s

Wärmebeständigkeit / Kugeldruckprüfung

Prüfspezifikation	DIN EN 60695-10-2 (VDE 0471-10-2):2016-01
Temperatur	125 °C
Prüfdauer	1 h
Kraft	20 N

Mechanische Festigkeit / Falltrommel

Prüfspezifikation	DIN EN 60068-2-31 (VDE 0468-2-31):2009-04
Fallhöhe	50 cm
Frequenz	50

Schutzart (IP-Code)

Prüfspezifikation	DIN EN 60529 (VDE 0470-1):2014-09
-------------------	-----------------------------------

UM-BASIC/PRO LID-73N KMGY - Seitenelement



2202034

<https://www.phoenixcontact.com/de/produkte/2202034>

Umgebungsbedingungen

Max. zu erreichender IP-Code	IP20
Umgebungstemperatur (Betrieb)	-40 °C ... 105 °C (in Abhängigkeit der Verlustleistung)
Umgebungstemperatur (Lagerung/Transport)	-40 °C ... 55 °C
Umgebungstemperatur (Montage)	-5 °C ... 100 °C
Relative Luftfeuchte (Lagerung/Transport)	80 %

Angaben zur Leiterplatte

Anzahl der Leiterplattenaufnahmen	4
Art der Leiterplattenbefestigung	Einschub
Leiterplattenstärke	1,4 mm ... 1,8 mm
Hinweis zu Leiterplattenaufnahmen	vertikal

Montage

Montageart	Verrastung
------------	------------

Verpackungsangaben

Verpackungsart	verpackt im Karton
Art der Umverpackung	Karton

2202034

<https://www.phoenixcontact.com/de/produkte/2202034>

Zulassungen

🔗 Zum Herunterladen von Zertifikaten besuchen Sie die Produktdetailseite: <https://www.phoenixcontact.com/de/produkte/2202034>



UL Recognized

Zulassungs-ID: FILE E 240868

2202034

<https://www.phoenixcontact.com/de/produkte/2202034>

Klassifikationen

ECLASS

ECLASS-11.0	27182701
ECLASS-13.0	27190602

ETIM

ETIM 9.0	EC002779
----------	----------

UNSPSC

UNSPSC 21.0	31261500
-------------	----------

2202034

<https://www.phoenixcontact.com/de/produkte/2202034>

Environmental product compliance

EU RoHS

Erfüllt die Anforderungen nach RoHS-Richtlinie	Ja, Keine Ausnahmeregelungen
--	------------------------------

China RoHS

Environment friendly use period (EFUP)	EFUP-E
	Keine Gefahrstoffe über den Grenzwerten

EU REACH SVHC

Hinweis auf REACH-Kandidatenstoff (CAS-Nr.)	Kein Stoff mit einem Massenanteil von mehr als 0,1 %
---	--

EF3.0 Climate Change

CO2e kg	0.061 kg CO2e
---------	---------------

UM-BASIC/PRO LID-73N KMGY - Seitenelement

2202034

<https://www.phoenixcontact.com/de/produkte/2202034>

Notwendiges Zubehör

UM-BASIC PROFILE - Profil

2200149

<https://www.phoenixcontact.com/de/produkte/2200149>



Strangprofilgehäuse, Verrastung mit Seitenelementen, Verrastung mit Fußelement, Grundprofil, Profillänge (konfigurierbar): 3 cm ... 200 cm, Tiefe: 19,8 mm, Hinweis: benötigte Profillänge = Leiterplattenlänge - 16,2 mm

UM-BASIC/PRO 72 COVER-L KMGY - Seitenelement

2202018

<https://www.phoenixcontact.com/de/produkte/2202018>



Seitenelement (links) mit Montagefuß für die Tragschiene für UM-BASIC-Profile der Leiterplattenbreite 72 mm

UM-BASIC/PRO LID-73N KMGY - Seitenelement

2202034

<https://www.phoenixcontact.com/de/produkte/2202034>



UM-BASIC/PRO 72 COVER-R KMGY - Seitenelement

2202019

<https://www.phoenixcontact.com/de/produkte/2202019>

Seitenelement (rechts) mit Montagefuß für die Tragschiene für UM-BASIC-Profile der Leiterplattenbreite 72 mm



UM-BASIC/PRO 108 COVER-L KMGY - Seitenelement

2202021

<https://www.phoenixcontact.com/de/produkte/2202021>

Seitenelement (links) mit Montagefuß für die Tragschiene für UM-BASIC-Profile der Leiterplattenbreite 108 mm



UM-BASIC/PRO LID-73N KMGY - Seitenelement

2202034

<https://www.phoenixcontact.com/de/produkte/2202034>

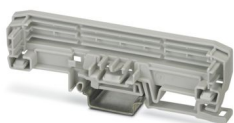


UM-BASIC/PRO 108 COVER-R KMGY - Seitenelement

2202022

<https://www.phoenixcontact.com/de/produkte/2202022>

Seitenelement (rechts) mit Montagefuß für die Tragschiene für UM-BASIC-Profile der Leiterplattenbreite 108 mm



UM-BASIC/PRO 122 COVER-L KMGY - Seitenelement

2202045

<https://www.phoenixcontact.com/de/produkte/2202045>

Seitenelement (links) mit Montagefuß für die Tragschiene für UM-BASIC-Profile der Leiterplattenbreite 122 mm



UM-BASIC/PRO LID-73N KMGY - Seitenelement

2202034

<https://www.phoenixcontact.com/de/produkte/2202034>



UM-BASIC/PRO 122 COVER-R KMGY - Seitenelement

2202046

<https://www.phoenixcontact.com/de/produkte/2202046>

Seitenelement (rechts) mit Montagefuß für die Tragschiene für UM-BASIC-Profile der Leiterplattenbreite 122 mm



UM-BASIC/PRO A/U N 73 CM - Abdeckhaube

2202035

<https://www.phoenixcontact.com/de/produkte/2202035>

Strangprofilgehäuse, Verrastung, Abdeckung, Breite: 73 mm, Profillänge (konfigurierbar): 3 cm ... 100 cm, Höhe: 24 mm, Hinweis: max. Länge der Abdeckung = Leiterplattenlänge - 19 mm



Zubehör

UM-BASIC/PRO LID-73N KMGY - Seitenelement



2202034

<https://www.phoenixcontact.com/de/produkte/2202034>

SZF 0-0,4X2,5 - Schraubendreher

1204504

<https://www.phoenixcontact.com/de/produkte/1204504>



Betätigungswerkzeug, für ST-Klemmen, auch als Schlitzschraubendreher geeignet, Größe: 0,4 x 2,5 x 75 mm, 2-Komponentengriff, mit Abrollschutz

UM-BASIC/PRO PE CONTACT L1 - Funktionserdkontakt

2202025

<https://www.phoenixcontact.com/de/produkte/2202025>



PE-Kontakt für UM-BASIC-Aufbaugehäuse zur Verbindung der Leiterplatte auf Level 1 mit der Tragschiene

UM-BASIC/PRO LID-73N KMGY - Seitenelement



2202034

<https://www.phoenixcontact.com/de/produkte/2202034>

UM-BASIC/PRO PE CONTACT L2 - Funktionserdkontakt

2202026

<https://www.phoenixcontact.com/de/produkte/2202026>



PE-Kontakt für UM-BASIC-Aufbaugehäuse zur Verbindung der Leiterplatte auf Level 2 mit der Tragschiene

UM-BASIC/PRO PE CONTACT L3 - Funktionserdkontakt

2202027

<https://www.phoenixcontact.com/de/produkte/2202027>



PE-Kontakt für UM-BASIC-Aufbaugehäuse zur Verbindung der Leiterplatte auf Level 3 mit der Tragschiene

UM-BASIC/PRO LID-73N KMGY - Seitenelement

2202034

<https://www.phoenixcontact.com/de/produkte/2202034>

UM-BASIC/PRO PCB S-LOCK KMGY - Verriegelung

2202031

<https://www.phoenixcontact.com/de/produkte/2202031>



Verriegelungselement zur randnahen Verriegelung der obersten Leiterplatte auf UM-BASIC/PRO-Gehäusen

UM-BASIC/PRO PCB C-LOCK L1KMGY - Verriegelung

2202028

<https://www.phoenixcontact.com/de/produkte/2202028>



Verriegelungselement zur Verriegelung der Leiterplatte in Level 1 auf UM-BASIC/PRO-Gehäusen

UM-BASIC/PRO LID-73N KMGY - Seitenelement

2202034

<https://www.phoenixcontact.com/de/produkte/2202034>

UM-BASIC/PRO PCB C-LOCK L2KMGY - Verriegelung

2202029

<https://www.phoenixcontact.com/de/produkte/2202029>



Verriegelungselement zur Verriegelung der Leiterplatte in Level 2 auf UM-BASIC/PRO-Gehäusen

UM-BASIC/PRO PCB C-LOCK L3KMGY - Verriegelung

2202030

<https://www.phoenixcontact.com/de/produkte/2202030>



Verriegelungselement zur Verriegelung der Leiterplatte in Level 3 auf UM-BASIC/PRO-Gehäusen

UM-BASIC/PRO LID-73N KMGY - Seitenelement

2202034

<https://www.phoenixcontact.com/de/produkte/2202034>



UM-BASIC/PRO MOUNT KMGY - Befestigungsflansch

2202032

<https://www.phoenixcontact.com/de/produkte/2202032>

Strangprofilgehäuse, Wandmontage, Befestigungsflansch zur direkten Wandmontage



UM-BASIC/PRO 72 FOOT KMGY - Fußelement

2202020

<https://www.phoenixcontact.com/de/produkte/2202020>

Strangprofilgehäuse, Tragschienenmontage, für Tragschiene zur Montage unter UM-BASIC PROFILE (Breite: 72 mm), Fußelement



UM-BASIC/PRO LID-73N KMGY - Seitenelement

2202034

<https://www.phoenixcontact.com/de/produkte/2202034>



UM-BASIC/PRO 108 FOOT KMGY - Fußelement

2202023

<https://www.phoenixcontact.com/de/produkte/2202023>

Strangprofilgehäuse, Tragschienenmontage, für Tragschiene zur Montage unter UM-BASIC PROFILE (Breite: 108 mm), Fußelement



UM-BASIC/PRO 122 FOOT KMGY - Fußelement

2202024

<https://www.phoenixcontact.com/de/produkte/2202024>

Strangprofilgehäuse, Tragschienenmontage, für Tragschiene zur Montage unter UM-BASIC PROFILE (Breite: 122 mm), Fußelement



Phoenix Contact 2024 © - Alle Rechte vorbehalten
<https://www.phoenixcontact.com>

PHOENIX CONTACT Deutschland GmbH
Flachsmarktstraße 8
D-32825 Blomberg
+49 52 35/3-1 20 00
info@phoenixcontact.de