

UM-PRO 122 COVER-L KMGY - Seitenelement



2201228

<https://www.phoenixcontact.com/at/produkte/2201228>

Bitte beachten Sie, dass die in diesem PDF-Dokument angezeigten Daten aus unserem Online-Katalog generiert wurden. Bitte finden Sie die vollständigen Daten in der Benutzer-Dokumentation. Es gelten unsere Allgemeinen Nutzungsbedingungen für Downloads.

Seitenelement (links) mit Montagefuß für die Tragschiene für UM-PRO-Profile der Leiterplattenbreite 122 mm



Ihre Vorteile

- Passgenaue Gehäuselänge, da millimetergenau abgelängt
- Problemlose Integration großer Elektronik durch offene Bauweise
- Hitzebeständiges UM-PRO aus Polyamid mit UL-Zulassung bis 100 °C
- Einfache Gerätemontage dank Snap-Mount-Prinzip (Seitenteile werkzeuglos anstecken)
- Hohe Flexibilität durch frei positionierbare Abdeckhauben

Kaufmännische Daten

Artikelnummer	2201228
Verpackungseinheit	10 Stück
Mindestbestellmenge	250 Stück
Hinweis	Auftragsgebundene Fertigung (keine Rücknahme)
Produktschlüssel	ACHDAC
Rabattgruppe	A30
GTIN	4046356746663
Gewicht pro Stück (inklusive Verpackung)	19,5 g
Gewicht pro Stück (exklusive Verpackung)	19,3 g
Zolltarifnummer	39269097
Ursprungsland	PL

Technische Daten

Hinweise

Montagehinweis	Beachten Sie bitte das Familiendatenblatt im Download-Bereich.
----------------	--

Artikeleigenschaften

Produkttyp	Aufbaugehäuse-Seitenteil
Gehäuseart	Strangprofilgehäuse
Gehäuseserie	UM-PRO
Produktfamilie	UM-PRO 122
Ausführung	Seitenelement (links)

Datenpflagestand

Artikelrevision	01
-----------------	----

Maße

Breite	19,5 mm
Höhe	142,3 mm
Tiefe	39,45 mm
Tiefe ab Oberkante Tragschiene	32,45 mm

Leiterplatten-Design

Leiterplattenstärke	1,4 mm ... 1,8 mm
---------------------	-------------------

Materialangaben

Farbe (Gehäuse)	lichtgrau (RAL 7035)
Brennbarkeitsklasse nach UL 94	V0
Material Gehäuse	Polyamid

Umwelt- und Lebensdauerbedingungen

Glühdrahtprüfung

Prüfspezifikation	DIN EN 60695-2-11 (VDE 0471-2-11):2014-11
Temperatur	850 °C
Einwirkdauer	30 s

Wärmebeständigkeit / Kugeldruckprüfung

Prüfspezifikation	DIN EN 60695-10-2 (VDE 0471-10-2):2016-01
Temperatur	125 °C
Prüfdauer	1 h
Kraft	20 N

Mechanische Festigkeit / Falltrommel

Prüfspezifikation	DIN EN 60068-2-31 (VDE 0468-2-31):2009-04
Fallhöhe	50 cm
Frequenz	50

UM-PRO 122 COVER-L KMGY - Seitenelement



2201228

<https://www.phoenixcontact.com/at/produkte/2201228>

Schutzart (IP-Code)

Prüfspezifikation	DIN EN 60529 (VDE 0470-1):2014-09
-------------------	-----------------------------------

Umgebungsbedingungen

Max. zu erreichender IP-Code	IP20
Umgebungstemperatur (Betrieb)	-40 °C ... 105 °C (in Abhängigkeit der Verlustleistung)
Umgebungstemperatur (Lagerung/Transport)	-40 °C ... 55 °C
Umgebungstemperatur (Montage)	-5 °C ... 100 °C
Relative Luftfeuchte (Lagerung/Transport)	80 %

Angaben zur Leiterplatte

Anzahl der Leiterplattenaufnahmen	3
Art der Leiterplattenbefestigung	Einschub / Fixierung mit Zusatzelementen
Leiterplattenfläche	700 mm ² ... 1200 mm ² (pro cm Grundprofil)
Leiterplattenstärke	1,4 mm ... 1,8 mm

Montage

Montageart	Tragschienenmontage / Wandmontage (mit optionalem Befestigungsflansch)
------------	--

Verpackungsangaben

Verpackungsart	verpackt im Karton
Art der Umverpackung	Karton

2201228

<https://www.phoenixcontact.com/at/produkte/2201228>

Zulassungen

🔗 Zum Herunterladen von Zertifikaten besuchen Sie die Produktdetailseite: <https://www.phoenixcontact.com/at/produkte/2201228>



UL Recognized

Zulassungs-ID: FILE E 240868

2201228

<https://www.phoenixcontact.com/at/produkte/2201228>

Klassifikationen

ECLASS

ECLASS-11.0	27182701
ECLASS-13.0	27190602

ETIM

ETIM 9.0	EC002779
----------	----------

UNSPSC

UNSPSC 21.0	31261500
-------------	----------

2201228

<https://www.phoenixcontact.com/at/produkte/2201228>

Environmental product compliance

EU RoHS

Erfüllt die Anforderungen nach RoHS-Richtlinie	Ja, Keine Ausnahmeregelungen
--	------------------------------

China RoHS

Environment friendly use period (EFUP)	EFUP-E
	Keine Gefahrstoffe über den Grenzwerten

EU REACH SVHC

Hinweis auf REACH-Kandidatenstoff (CAS-Nr.)	Kein Stoff mit einem Massenanteil von mehr als 0,1 %
---	--

UM-PRO 122 COVER-L KMGY - Seitenelement

2201228

<https://www.phoenixcontact.com/at/produkte/2201228>

Notwendiges Zubehör

UM-PRO PROFILE - Profil

2200148

<https://www.phoenixcontact.com/at/produkte/2200148>



Strangprofilgehäuse, Verrastung mit Seitenelementen, Verrastung mit Fußelement, Grundprofil, Profillänge (konfigurierbar): 3 cm ... 200 cm, Tiefe: 19,8 mm, Hinweis: benötigte Profillänge = Leiterplattenlänge - 16,2 mm

UM-PRO 122 COVER-R KMGY - Seitenelement

2201229

<https://www.phoenixcontact.com/at/produkte/2201229>



Seitenelement (rechts) mit Montagefuß für die Tragschiene für UM-PRO-Profile der Leiterplattenbreite 122 mm

Zubehör

UM-PRO 122 COVER-L KMGY - Seitenelement



2201228

<https://www.phoenixcontact.com/at/produkte/2201228>

SZF 0-0,4X2,5 - Schraubendreher

1204504

<https://www.phoenixcontact.com/at/produkte/1204504>



Betätigungswerkzeug, für ST-Klemmen, auch als Schlitzschraubendreher geeignet, Größe: 0,4 x 2,5 x 75 mm, 2-Komponentengriff, mit Abrollschutz

UM-PRO PE CONTACT L1 - Funktionserdkontakt

2200161

<https://www.phoenixcontact.com/at/produkte/2200161>



PE-Kontakt für UM-PRO-Aufbaugeschäfte zur Verbindung der Leiterplatte auf Level 1 mit der Tragschiene

UM-PRO 122 COVER-L KMGY - Seitenelement



2201228

<https://www.phoenixcontact.com/at/produkte/2201228>

UM-PRO PE CONTACT L2 - Funktionserdkontakt

2200162

<https://www.phoenixcontact.com/at/produkte/2200162>



PE-Kontakt für UM-PRO-Aufbaugeschäfte zur Verbindung der Leiterplatte auf Level 2 mit der Tragschiene

UM-PRO PE CONTACT L3 - Funktionserdkontakt

2200163

<https://www.phoenixcontact.com/at/produkte/2200163>



PE-Kontakt für UM-PRO-Aufbaugeschäfte zur Verbindung der Leiterplatte auf Level 3 mit der Tragschiene

UM-PRO 122 COVER-L KMGY - Seitenelement

2201228

<https://www.phoenixcontact.com/at/produkte/2201228>

UM-PRO PCB S-LOCK BK - Verriegelung

2200168

<https://www.phoenixcontact.com/at/produkte/2200168>



Verriegelungselement zur randnahen Verriegelung der obersten Leiterplatte auf UM-PRO-Gehäusen

UM-PRO PCB C-LOCK L1 BK - Verriegelung

2200164

<https://www.phoenixcontact.com/at/produkte/2200164>



Verriegelungselement zur Verriegelung der Leiterplatte in Level 1 auf UM-PRO-Gehäusen

UM-PRO 122 COVER-L KMGY - Seitenelement

2201228

<https://www.phoenixcontact.com/at/produkte/2201228>

UM-PRO PCB C-LOCK L2 BK - Verriegelung

2200165

<https://www.phoenixcontact.com/at/produkte/2200165>



Verriegelungselement zur Verriegelung der Leiterplatte in Level 2 auf UM-PRO-Gehäusen

UM-PRO PCB C-LOCK L3 BK - Verriegelung

2200166

<https://www.phoenixcontact.com/at/produkte/2200166>



Verriegelungselement zur Verriegelung der Leiterplatte in Level 3 auf UM-PRO-Gehäusen

UM-PRO 122 COVER-L KMGY - Seitenelement

2201228

<https://www.phoenixcontact.com/at/produkte/2201228>

UM-BASIC/PRO PCB S-LOCK KMGY - Verriegelung

2202031

<https://www.phoenixcontact.com/at/produkte/2202031>



Verriegelungselement zur randnahen Verriegelung der obersten Leiterplatte auf UM-BASIC/PRO-Gehäusen

UM-BASIC/PRO PCB C-LOCK L1KMGY - Verriegelung

2202028

<https://www.phoenixcontact.com/at/produkte/2202028>



Verriegelungselement zur Verriegelung der Leiterplatte in Level 1 auf UM-BASIC/PRO-Gehäusen

UM-PRO 122 COVER-L KMGY - Seitenelement

2201228

<https://www.phoenixcontact.com/at/produkte/2201228>

UM-BASIC/PRO PCB C-LOCK L2KMGY - Verriegelung

2202029

<https://www.phoenixcontact.com/at/produkte/2202029>



Verriegelungselement zur Verriegelung der Leiterplatte in Level 2 auf UM-BASIC/PRO-Gehäusen

UM-BASIC/PRO PCB C-LOCK L3KMGY - Verriegelung

2202030

<https://www.phoenixcontact.com/at/produkte/2202030>



Verriegelungselement zur Verriegelung der Leiterplatte in Level 3 auf UM-BASIC/PRO-Gehäusen

UM-PRO 122 COVER-L KMGY - Seitenelement

2201228

<https://www.phoenixcontact.com/at/produkte/2201228>



UM-BASIC/PRO MOUNT KMGY - Befestigungsflansch

2202032

<https://www.phoenixcontact.com/at/produkte/2202032>

Strangprofilgehäuse, Wandmontage, Befestigungsflansch zur direkten Wandmontage



UM-PRO MOUNT BK - Befestigungsflansch

2200171

<https://www.phoenixcontact.com/at/produkte/2200171>

Fusselement zur Montage von UM-PRO-Aufbaueinheiten direkt auf die Montageplatte



UM-PRO 122 COVER-L KMGY - Seitenelement

2201228

<https://www.phoenixcontact.com/at/produkte/2201228>



UM-BASIC/PRO 122 FOOT KMGY - Fußelement

2202024

<https://www.phoenixcontact.com/at/produkte/2202024>

Strangprofilgehäuse, Tragschienenmontage, für Tragschiene zur Montage unter UM-BASIC PROFILE (Breite: 122 mm), Fußelement



UM-PRO 122 FOOT BK - Fußelement

2200160

<https://www.phoenixcontact.com/at/produkte/2200160>

Strangprofilgehäuse, Tragschienenmontage, Fußelement für Tragschiene zur Montage unter UM-PRO PROFILE (Breite: 122 mm), Fußelement, Breite: 14,3 mm, Höhe: 135,9 mm, Tiefe: 20,95 mm



UM-PRO 122 COVER-L KMGY - Seitenelement

2201228

<https://www.phoenixcontact.com/at/produkte/2201228>

UM-PRO A/U N 73 CM - Abdeckhaube

2200310

<https://www.phoenixcontact.com/at/produkte/2200310>



Strangprofilgehäuse, Verrastung, Abdeckung, Breite: 73 mm, Profillänge (konfigurierbar): 3 cm ... 100 cm, Höhe: 24 mm, Hinweis: max. Länge der Abdeckung = Leiterplattenlänge - 19 mm

UM-PRO A/U 73 CM - Abdeckhaube

2200311

<https://www.phoenixcontact.com/at/produkte/2200311>



Strangprofilgehäuse, Verrastung, Abdeckung, Breite: 73 mm, Profillänge (konfigurierbar): 3 cm ... 100 cm, Höhe: 63,2 mm, Hinweis: max. Länge der Abdeckung = Leiterplattenlänge - 19 mm

UM-PRO 122 COVER-L KMGY - Seitenelement

2201228

<https://www.phoenixcontact.com/at/produkte/2201228>

UM-PRO A/U 92 CM - Abdeckhaube

2200312

<https://www.phoenixcontact.com/at/produkte/2200312>

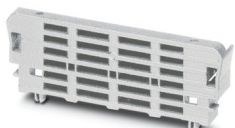


Strangprofilgehäuse, Verrastung, Abdeckung, Breite: 92 mm, Profillänge (konfigurierbar): 3 cm ... 100 cm, Höhe: 34 mm, Hinweis: max. Länge der Abdeckung = Leiterplattenlänge - 19 mm

UM-BASIC/PRO LID-73N KMGY - Seitenelement

2202034

<https://www.phoenixcontact.com/at/produkte/2202034>



Strangprofilgehäuse, Verrastung, Seitenelement für niedrige U-Profilabdeckung, Breite: 10,35 mm, Höhe: 78,43 mm, Tiefe: 29,75 mm

UM-PRO 122 COVER-L KMGY - Seitenelement

2201228

<https://www.phoenixcontact.com/at/produkte/2201228>



UM-BASIC/PRO LID-73 KMGY - Seitenelement

2202033

<https://www.phoenixcontact.com/at/produkte/2202033>



Strangprofilgehäuse, Verrastung, Seitenelement für U-Profilabdeckung, Breite: 10,35 mm, Höhe: 78,49 mm, Tiefe: 68,95 mm

UM-BASIC/PRO LID-92 KMGY - Seitenelement

2202047

<https://www.phoenixcontact.com/at/produkte/2202047>



Strangprofilgehäuse, Verrastung, Seitenelement für U-Profilabdeckung, Breite: 10,35 mm, Höhe: 97,51 mm, Tiefe: 39,7 mm

UM-PRO 122 COVER-L KMGY - Seitenelement

2201228

<https://www.phoenixcontact.com/at/produkte/2201228>



UM-PRO LID-73N BK - Seitenelement

2200174

<https://www.phoenixcontact.com/at/produkte/2200174>

Strangprofilgehäuse, Verrastung, Seitenelement für niedrige U-Profilabdeckung,
Breite: 10,35 mm, Höhe: 78,43 mm, Tiefe: 29,75 mm



UM-PRO LID-73 BK - Seitenelement

2200173

<https://www.phoenixcontact.com/at/produkte/2200173>

Strangprofilgehäuse, Verrastung, Seitenelement für U-Profilabdeckung, Breite:
10,35 mm, Höhe: 78,49 mm, Tiefe: 68,95 mm



UM-PRO 122 COVER-L KMGY - Seitenelement

2201228

<https://www.phoenixcontact.com/at/produkte/2201228>



UM-PRO LID-92 BK - Seitenelement

2200172

<https://www.phoenixcontact.com/at/produkte/2200172>

Strangprofilgehäuse, Verrastung, Seitenelement für U-Profilabdeckung, Breite: 10,35 mm, Höhe: 97,51 mm, Tiefe: 39,7 mm



Phoenix Contact 2024 © - Alle Rechte vorbehalten

<https://www.phoenixcontact.com>

Phoenix Contact GmbH

Ada-Christen-Gasse 4

1100 Wien

+43 (0)1/680 76

info.at@phoenixcontact.com