

FL SWITCH 1016N - Industrial Ethernet Switch



1085255

<https://www.phoenixcontact.com/de/produkte/1085255>

Bitte beachten Sie, dass die in diesem PDF-Dokument angezeigten Daten aus unserem Online-Katalog generiert wurden. Bitte finden Sie die vollständigen Daten in der Benutzer-Dokumentation. Es gelten unsere Allgemeinen Nutzungsbedingungen für Downloads.



Schmaler Ethernet Switch, sechzehn RJ45-Ports mit 10/100 MBit/s an allen Ports, automatische Erkennung der Übertragungsgeschwindigkeit, Autocrossing-Funktion und QoS

Ihre Vorteile

- QoS-priorisierte Meldungen (Quality of Service)
- RJ45-Ports unterstützen eine Übertragungsrate von 10/100 MBit/s
- Lokale Diagnoseanzeigen mit LEDs
- PROFINET PTCP-Filter für zuverlässige Kommunikation in PROFINET-Netzwerken
- Verbesserte Priorisierung des Datenverkehrs für Automatisierungsprotokolle
- Energy Efficient Ethernet gemäß IEEE 802.3az
- PROFINET Conformance Class A für Echtzeitdatenaustausch
- Die Erkennung von Auto-Negotiation und Autocrossing erleichtert Installation und Aufbau

Kaufmännische Daten

Artikelnummer	1085255
Verpackungseinheit	1 Stück
Mindestbestellmenge	1 Stück
Verkaufsschlüssel	M2 - Netzwerktechnik
Produktschlüssel	DNN116
GTIN	4055626835037
Gewicht pro Stück (inklusive Verpackung)	350 g
Gewicht pro Stück (exklusive Verpackung)	266 g
Zolltarifnummer	85176200
Ursprungsland	TW

FL SWITCH 1016N - Industrial Ethernet Switch



1085255

<https://www.phoenixcontact.com/de/produkte/1085255>

Technische Daten

Maße

Breite	40 mm
Höhe	140,4 mm
Tiefe	92,4 mm

Hinweise

Nutzungsbeschränkung

EMV-Hinweis	EMV: Klasse-A-Produkt, siehe Herstellererklärung im Downloadbereich
-------------	---

Materialangaben

Material Gehäuse	Polycarbonat faserverstärkt
------------------	-----------------------------

Montage

Montageart	Tragschienenmontage
------------	---------------------

Schnittstellen

Ethernet (RJ45)

Anzahl Schnittstellen	16
Anschlussart	RJ45
Hinweis zur Anschlussart	Autonegotiation und Autocrossing
Übertragungsgeschwindigkeit	10/100 MBit/s
Übertragungsphysik	Ethernet in RJ45-Twisted-Pair
Übertragungslänge	100 m (pro Segment)
Signal-LEDs	Datenempfang, Link-Status
Anzahl der Kanäle	16 (RJ45-Ports)

Artikeleigenschaften

Produkttyp	Switch
Produktfamilie	Unmanaged Switch 1000
MTTF	63,7 Jahre (Standard MIL-HDBK-217F, Temperatur 25 °C, Betriebszyklus 100 %)
	729 Jahre (SN 29500 Standard, Temperatur 25 °C, Arbeitszyklus 21 %)
	639 Jahre (Telcordia-Standard, Temperatur 25 °C, Arbeitszyklus 21% (5 Tage pro Woche, 8 Std pro Tag))

Switch-Funktionen

Grundfunktionalität	Unmanaged Switch
	Autonegotiation
	Store-and-Forward-Switching-Mode
PROFINET-Conformance-Klasse	Conformance-Class A

FL SWITCH 1016N - Industrial Ethernet Switch



1085255

<https://www.phoenixcontact.com/de/produkte/1085255>

MAC-Adresstabelle	8k
Status- und Diagnoseanzeigen	LEDs: U _S , Link und Activity pro Port
Weitere Funktionen	100 BASE-TX/100BASE-FX (IEEE 802.3u)
	Priorisierung nach Quality-of-Service (QoS) (IEEE 802.1p)
	Energy-Efficient Ethernet (IEEE 802.3az)
	10Base-T (IEEE 802.3)

Security-Funktionen

Grundfunktionalität	Unmanaged Switch
	Autonegotiation
	Store-and-Forward-Switching-Mode

Elektrische Eigenschaften

Maximale Verlustleistung bei Nennbedingung	2,394 W (bei 24 V DC)
Übertragungsmedium	Kupfer

Versorgung

Versorgungsspannung (DC)	24 V
Versorgungsspannung (AC)	24 V AC (50/60 Hz)
Versorgungsspannungsbereich	9 V DC ... 32 V DC
	18 V AC ... 30 V AC (50/60 Hz)
Anschluss Versorgung	über COMBICON, max. Leiterquerschnitt 2,5 mm ²
Restwelligkeit	3,6 V _{PP} (innerhalb des zulässigen Spannungsbereiches)
Stromaufnahme maximal	266 mA (bei 9 V DC)
Stromaufnahme typisch	68 mA (bei 24 V DC)

Anschlussdaten

Anschlussstechnik

Benennung Anschluss	Leistungsversorgung
steckbar	ja

Leistungsversorgung

Anschlussart	Push-in-Federanschluss
Leiterquerschnitt starr	0,2 mm ² ... 2,5 mm ²
Leiterquerschnitt flexibel	0,2 mm ² ... 2,5 mm ²
Leiterquerschnitt AWG	24 ... 12
Leiterquerschnitt flexibel mit Aderendhülse mit Kunststoffhülse	0,25 mm ² ... 2,5 mm ²
Leiterquerschnitt flexibel mit Aderendhülse ohne Kunststoffhülse	0,25 mm ² ... 2,5 mm ²
Abisolierlänge	10 mm

Umwelt- und Lebensdauerbedingungen

Umgebungsbedingungen

Schutzart	IP30
Umgebungstemperatur (Betrieb)	-10 °C ... 60 °C
Umgebungstemperatur (Lagerung/Transport)	-40 °C ... 85 °C

FL SWITCH 1016N - Industrial Ethernet Switch



1085255

<https://www.phoenixcontact.com/de/produkte/1085255>

Höhenlage	2000 m (maximal)
Zulässige Luftfeuchtigkeit (Betrieb)	5 % ... 95 % (keine Betauung)
Zulässige Luftfeuchtigkeit (Lagerung/Transport)	5 % ... 95 % (keine Betauung)
Schock (Betrieb)	30g (EN 60068-2-27)
Vibration (Betrieb)	nach IEC 60068-2-6: 5g, 150 Hz
Luftdruck (Betrieb)	79 kPa ... 108 kPa bis 2000 m üNN (ohne Derating)
Luftdruck (Lagerung/Transport)	79 kPa ... 108 kPa bis 2000 m üNN (ohne Derating)

Zulassungen

Konformität/Zulassungen

Konformität	CE-konform
UL, USA / Kanada	UL 61010-1, UL 61010-2-201 Class I, Div. 2, Groups A, B, C, D, T4 Class I, Zone 2, Group IIC, T4
FCC	Title 47 Part 15 Subpart B:2018 Class A

EMV-Daten

Konformität zu EMV-Richtlinien	EN 61000-6-2 EN 61000-4-2 (ESD) Kriterium B
	EN 61000-6-2 EN 61000-4-3 (Elektromagnetische Felder) Kriterium A
	EN 61000-6-2 EN 61000-4-4 (EFT/Burst) Kriterium A
	EN 61000-6-2 EN 61000-4-5 (Surge) Kriterium B
	EN 61000-6-2 EN 61000-4-6 (Leitungsgeführte Störfestigkeit) Kriterium A
	EN 61000-6-2 EN 61000-4-8 (Elektromagnetische Felder) Kriterium A
	EN 61000-6-2 Klasse A
Störfestigkeit	EN 61000-6-2:2005
Elektromagnetische Verträglichkeit	Konformität zur EMV-Richtlinie 2014/30/EU
Störabstrahlung	EN 61000-6-4:2007 + A1:2011

Systemeigenschaften

Funktionalität

Grundfunktionalität	Unmanaged Switch
	Autonegotiation
	Store-and-Forward-Switching-Mode

Signalisierung

Statusanzeige	LEDs: U _S , Link und Activity pro Port
---------------	---

FL SWITCH 1016N - Industrial Ethernet Switch



1085255

<https://www.phoenixcontact.com/de/produkte/1085255>

Zulassungen

📄 Zum Herunterladen von Zertifikaten besuchen Sie die Produktdetailseite: <https://www.phoenixcontact.com/de/produkte/1085255>



IECEE CB Scheme

Zulassungs-ID: DK-91138-UL



EAC

Zulassungs-ID: RU *-DE.A*08.B.00731



IECEE CB Scheme

Zulassungs-ID: DK-91246-UL



UL Listed

Zulassungs-ID: FILE E 140403



cUL Listed

Zulassungs-ID: FILE E 140403



KC

Zulassungs-ID: R-R-PCK-1085255



cUL Listed

Zulassungs-ID: FILE E 238705



UL Listed

Zulassungs-ID: FILE E 238705



CC-Link IE Field

Zulassungs-ID: NRT-IT-00068

UAE-RoHS

Zulassungs-ID: 23-09-84493



cUL Listed

Zulassungs-ID: FILE E 196811

FL SWITCH 1016N - Industrial Ethernet Switch



1085255

<https://www.phoenixcontact.com/de/produkte/1085255>



UL Listed

Zulassungs-ID: FILE E 196811

cULus Listed

FL SWITCH 1016N - Industrial Ethernet Switch



1085255

<https://www.phoenixcontact.com/de/produkte/1085255>

Klassifikationen

ECLASS

ECLASS-11.0	19170402
ECLASS-13.0	19170402

ETIM

ETIM 9.0	EC000734
----------	----------

UNSPSC

UNSPSC 21.0	43222600
-------------	----------

1085255

<https://www.phoenixcontact.com/de/produkte/1085255>

Environmental product compliance

EU RoHS

Erfüllt die Anforderungen nach RoHS-Richtlinie	Ja
Ausnahmeregelungen soweit bekannt	7(a), 7(c)-I

China RoHS

Environment friendly use period (EFUP)	EFUP-50
	Eine artikelbezogene China RoHS Deklarationstabelle finden Sie im Downloadbereich zum jeweiligen Artikel unter „Herstellereklärung“. Für alle Artikel mit EFUP-E wird keine China RoHS Deklarationstabelle ausgestellt und benötigt.

EU REACH SVHC

Hinweis auf REACH-Kandidatenstoff (CAS-Nr.)	Lead(CAS-Nr.: 7439-92-1)
SCIP	87ee810e-4f12-41d7-a9ec-66a84249b243

1085255

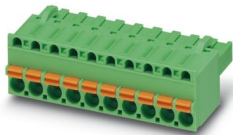
<https://www.phoenixcontact.com/de/produkte/1085255>

Zubehör

FKCT 2,5/ 3-ST KMGY BD:US,GND - Leiterplattenstecker

1087544

<https://www.phoenixcontact.com/de/produkte/1087544>

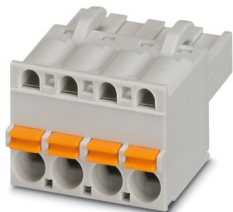


Leiterplattenstecker, Nennquerschnitt: 2,5 mm², Farbe: lichtgrau, Nennstrom: 12 A, Bemessungsspannung (III/2): 320 V, Kontaktoberfläche: Zinn, Kontaktart: Buchse, Anzahl der Reihen: 1, Polzahl: 3, Artikelfamilie: FKCT 2,5/..-ST, Rastermaß: 5 mm, Anschlussart: Push-in-Federanschluss, Anschlussrichtung Leiter/Platine: 0 °, Rasthaken: - Rasthaken, Stecksystem: COMBICON MSTB 2,5, Verriegelung: ohne, Befestigungsart: ohne, Verpackungsart: verpackt im Karton

FKCT 2,5/ 3-ST KMGY - Leiterplattenstecker

1998263

<https://www.phoenixcontact.com/de/produkte/1998263>



Leiterplattenstecker, Nennquerschnitt: 2,5 mm², Farbe: lichtgrau, Nennstrom: 12 A, Bemessungsspannung (III/2): 320 V, Kontaktoberfläche: Zinn, Kontaktart: Buchse, Anzahl der Potenziale: 3, Anzahl der Reihen: 1, Polzahl: 3, Anzahl der Anschlüsse: 3, Artikelfamilie: FKCT 2,5/..-ST, Rastermaß: 5 mm, Anschlussart: Push-in-Federanschluss, Anschlussrichtung Leiter/Platine: 0 °, Rasthaken: - Rasthaken, Stecksystem: COMBICON MSTB 2,5, Verriegelung: ohne, Befestigungsart: ohne, Verpackungsart: verpackt im Karton

FL SWITCH 1016N - Industrial Ethernet Switch

1085255

<https://www.phoenixcontact.com/de/produkte/1085255>

FL PANEL ADAPTER 40 - Montageplatte

1085486

<https://www.phoenixcontact.com/de/produkte/1085486>



Der FL PANEL ADAPTER 40 wurde konzipiert, um 40 mm breite Produkte in beliebiger Ausrichtung bündig auf einem Panel montieren zu können.

FL DIN-RAIL ADAPTER 40 - Montageplatte

1085484

<https://www.phoenixcontact.com/de/produkte/1085484>



Der FL TRAGSCHIENENADAPTER 40 wurde konzipiert, um 40 mm breite Produkte in beliebiger Ausrichtung bündig auf einer standardmäßigen 35 mm-Tragschiene montieren zu können.

FL SWITCH 1016N - Industrial Ethernet Switch

1085255

<https://www.phoenixcontact.com/de/produkte/1085255>



DT-LAN-CAT.6+ - Überspannungsschutzgerät

2881007

<https://www.phoenixcontact.com/de/produkte/2881007>



Überspannungsschutz gem. Class E_A (CAT6_A), für Gigabit-Ethernet (bis 10 GBit/s), Token Ring, FDDI/CDDI, ISDN, DS1. Geeignet für Power over Ethernet (PoE++ / 4PPoE) "Mode A" und "Mode B". RJ45-Zwischenstecker mit separater Erdungsleitung und Erdanschlussrastfuß für Tragschienen NS 35.

FL CAT5 PATCH 0,5 - Patch-Kabel

2832263

<https://www.phoenixcontact.com/de/produkte/2832263>



Patch-Kabel, CAT5, vorkonfektioniert, 0,5 m

FL SWITCH 1016N - Industrial Ethernet Switch

1085255

<https://www.phoenixcontact.com/de/produkte/1085255>

FL CAT5 PATCH 1,0 - Patch-Kabel

2832276

<https://www.phoenixcontact.com/de/produkte/2832276>



Patch-Kabel, CAT5, vorkonfektioniert, 1 m

FL CAT5 PATCH 2,0 - Patch-Kabel

2832289

<https://www.phoenixcontact.com/de/produkte/2832289>



Patch-Kabel, CAT5, vorkonfektioniert, 2 m

FL SWITCH 1016N - Industrial Ethernet Switch



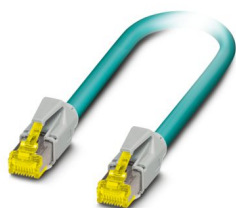
1085255

<https://www.phoenixcontact.com/de/produkte/1085255>

NBC-R4AC-R4AC-IE8A/.../... - Patch-Kabel

1411854

<https://www.phoenixcontact.com/de/produkte/1411854>

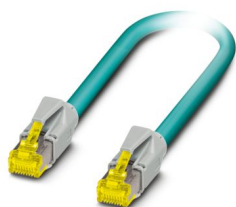


Patch-Kabel, Schutzart: IP20, Polzahl: 8, 10 GBit/s, CAT6_A, Kabelabgang: gerade, Ethernet

NBC-R4AC/10G-R4AC/10G-94F/2,0 - Patch-Kabel

1408360

<https://www.phoenixcontact.com/de/produkte/1408360>



Patch-Kabel, CAT6_A, 4-paarig, geschirmt, nicht gekreuzte Verbindung (Line), beidseitig konfektioniert mit RJ45/IP20-Steckverbindern, Material Außenmantel: PUR, Länge: 2,0 m

FL SWITCH 1016N - Industrial Ethernet Switch



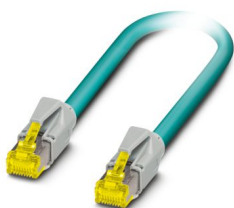
1085255

<https://www.phoenixcontact.com/de/produkte/1085255>

NBC-R4AC/10G-R4AC/10G-94F/3,0 - Patch-Kabel

1408365

<https://www.phoenixcontact.com/de/produkte/1408365>

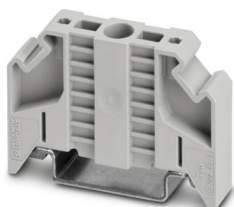


Patch-Kabel, CAT6_A, 4-paarig, geschirmt, nicht gekreuzte Verbindung (Line), beidseitig konfektioniert mit RJ45/IP20-Steckverbindern, Material Außenmantel: PUR, Länge: 3,0 m

E/NS 35 N - Endhalter

0800886

<https://www.phoenixcontact.com/de/produkte/0800886>



Endhalter, Breite: 9,5 mm, Farbe: grau

FL SWITCH 1016N - Industrial Ethernet Switch

1085255

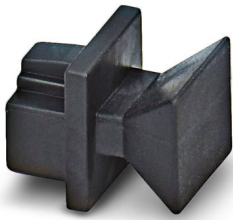
<https://www.phoenixcontact.com/de/produkte/1085255>



FL RJ45 PROTECT CAP - Staubschutz

2832991

<https://www.phoenixcontact.com/de/produkte/2832991>



Staubschutzkappen für RJ45-Buchse

Phoenix Contact 2024 © - Alle Rechte vorbehalten

<https://www.phoenixcontact.com>

PHOENIX CONTACT Deutschland GmbH

Flachsmarktstraße 8

D-32825 Blomberg

+49 52 35/3-1 20 00

info@phoenixcontact.de