

RF 180 GR

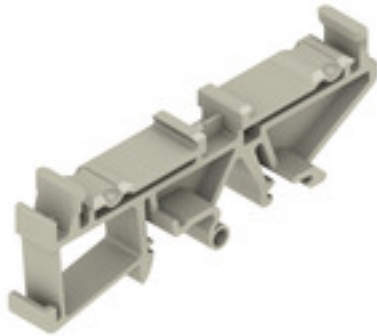
Weidmüller Interface GmbH & Co. KG

Klingenbergstraße 26

D-32758 Detmold

Germany

www.weidmueller.com



Flexibel - Flexibler - Profilform

Aufbaugeschäse in Profilform - der flexible Systembaukasten aus farbigen und transparenten Kunststoffprofilen und Trägermodulen

Die perfekte Mischung aus beliebig anreihbaren Standardrastern und millimetergenau ablängbarer Meterware schafft die optimale Balance zwischen Flexibilität und Wirtschaftlichkeit:

- Rastprofile mit Standardbreiten von 5mm - 45mm ermöglichen die Aufnahme aller gängigen Platinenformate.
- Variable Bauhöhen stehen für maximale Packungsdichte auch bei großen Elektronikbauteilen.
- Verschiedene Montagevarianten machen eine Direktmontage der Gehäuse ebenso einfach wie das Aufrasten auf die Tragschiene
- Stabile Abdeckhauben schützen die Baugruppe sicher gegen äußere Einwirkungen

Die Erfolgsformel: Variabeles Profil + modulare Formteile = Flexibles Gehäusekonzept mit großer Nutzfläche für die Leiterplatte.

Das Baukastenkonzept ist optimal geeignet für Baugruppen mit hohem Platzbedarf und rechnet sich besonders bei niedrigen Stückzahlen oder variablen Baubreiten.

Allgemeine Bestelldaten

Ausführung	Rastfuß, RS 80, RS 90, RS 100 kieselgrau, Rastfuß für RS 80/90/100, Breite: 17.5 mm
Best.-Nr.	1773400000
Art	RF 180 GR
GTIN (EAN)	4032248140602
VPE	20 Stück

RF 180 GR

Weidmüller Interface GmbH & Co. KG

Klingenbergstraße 26

D-32758 Detmold

Germany

www.weidmueller.com

Technische Daten

Abmessungen und Gewichte

Tiefe	26,6 mm	Tiefe (inch)	1,047 inch
Höhe	79,2 mm	Höhe (inch)	3,118 inch
Breite	17,5 mm	Breite (inch)	0,689 inch
Nettogewicht	6,15 g		

Temperaturen

Einsatztemperaturbereich	-50 °C ... 100 °C
--------------------------	-------------------

Werkstoffdaten

Brennbarkeitsklasse nach UL 94	V-2	Isolierstoff	PA 66
--------------------------------	-----	--------------	-------

Allgemeine Daten

Farbe	kieselgrau	Farbtabelle (ähnlich)	RAL 7032
Schutzart	IP20, IP00	Tragschiene	TS 32, TS 35
Vergießbarkeit	Nein		

Klassifikationen

ETIM 7.0	EC002779	ETIM 8.0	EC002779
ETIM 9.0	EC002779	ECLASS 11.0	27-18-27-92
ECLASS 12.0	27-18-27-92	ECLASS 13.0	27-19-06-05
ECLASS 14.0	27-19-06-05		

Umweltanforderungen

RoHS-Konformitätsstatus	Konform ohne Ausnahme
REACH SVHC	No SVHC above 0.1 wt%

Zulassungen

ROHS	Konform
------	---------

Downloads

Engineering-Daten	CAD data – STEP
Kataloge	Catalogues in PDF-format
Broschüren	FL ANALO.SIGN.CONV. EN MB DEVICE.MANUF. EN FL MACHINE.SAFETY EN FL 72H.SAMPLE.SER EN PO OMNIMATE EN PO OMNIMATE EN