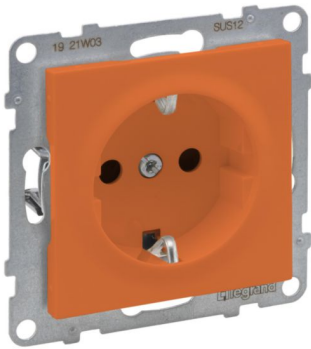


# Produktübersicht



## SEANO LEGRAND

SEANO Schutzkontakt-Steckdose, Steckklemmen, 16 A, 250 V, mit erhöhtem Berührungsschutz, Farbausführung: Orange

BEST.-NR. 765422 | EAN. 3414972550901

[> Zum E-Katalog](#)

## Produktdetails

SEANO Schutzkontakt-Steckdose 16 A, 250 V mit Steckklemmen und mit erhöhtem Berührungsschutz. Die SEANO-Einsätze sind für Spreizkrallen- und Schraubbefestigung geeignet und werden mit transparenter Staubschutzabdeckung geliefert. Verwendbar für den Anschluss von starren und flexiblen Leitern mittels Steckklemmen (SL). Zum Komplettieren mit Abdeckrahmen von SEANO, SEANO+ und SEANO Natura. Geliefert in der Profiverpackung (Kartonbox). Farbausführung: Orange

## Technische Merkmale

<b>Ausführung</b>	Steckdose CEE 7/3 (Typ F)
<b>Mitschaltender Neutralleiter</b>	Nein
<b>Schutzkontakt</b>	Sonstige
<b>Anzahl der aktiven Kontakte (rund)</b>	1
<b>Anzahl der aktiven Kontakte (flach)</b>	0
<b>Anzahl der aktiven Kontakte (Vierkant)</b>	0
<b>Mit Signallampe</b>	Nein
<b>Anzahl der USB-A Ports</b>	0
<b>Anzahl der USB-C Ports</b>	0
<b>Max. Stromstärke der USB-Stromversorgung</b>	0 A
<b>Anzahl der Einheiten</b>	1
<b>Anzahl der Steckdosen schaltbar</b>	0
<b>Anzahl der Phasen</b>	1
<b>Aufdruck/Kennzeichnung</b>	ohne
<b>Anschlussart</b>	Steckklemme
<b>Mit Klappdeckel</b>	Nein

<b>Halogenfrei</b>	Ja
<b>Oberflächenschutz</b>	unbehandelt
<b>Ausführung der Oberfläche</b>	glänzend
<b>Antibakterielle Behandlung</b>	Nein
<b>Mit Durchschleiffunktion</b>	Ja
<b>Mit Ein-/Ausschalter</b>	Nein
<b>Verdreher Zentraleinsatz</b>	Nein
<b>Nennstrom</b>	16 A
<b>Nennspannung</b>	250 V
<b>Frequenz</b>	50-60 Hz
<b>Geeignet für Schutzart (IP)</b>	IP20
<b>Schlagfestigkeit</b>	IK04
<b>Gerätebreite</b>	72.9 mm
<b>Gerätehöhe</b>	72.9 mm
<b>Gerätetiefe</b>	39.9 mm
<b>Min. Tiefe der Gerätedose</b>	32 mm
<b>Kompatibel mit Apple HomeKit</b>	Nein

Mit erhöhtem Berührungsschutz	Ja
Textfeld/Beschriftungsfläche	Nein
Farbe	Orange
RAL-Nummer (ähnlich)	2000
Metallicfarbe	Nein
Transparent	Nein
Abschließbar	Nein
Auswurfmechanismus	Nein
Isolierter Einbau	Nein
Mit Funktionsbeleuchtung	Nein
Mit Orientierungslicht	Nein
Überspannungsschutz	Nein
Fehlerstromschutz	Nein
Mit Feinsicherung	Nein
Sonderstromversorgung	ohne Sonderstromversorgung
Montageart	Unterputz
Befestigungsart	Krallen-/Schraubbefestigung
Werkstoff	Kunststoff
Werkstoffgüte	Thermoplast

Kompatibel mit Amazon Alexa	Nein
Kompatibel mit Google Assistant	Nein
IFTTT-Unterstützung verfügbar	Nein
Mit WLAN-Repeater	Nein
Mit eingebautem Bluetooth-Lautsprecher	Nein
Für "erschwerte Bedingungen" (nach VDE)	Nein
Einbautiefe	29 mm
Einsatztemperatur	-5-35 °C
Lagertemperatur	-10-70 °C
Spannungsart	AC
Stromzufuhr	Nein
Bezeichnungsangabe der Anschlussklemmen	Nein
Vorverdrahtet	Nein
Kabelart für Verbindungen	Flexibel oder starr
Aderquerschnitt	2.5-2.5 mm <sup>2</sup>
Kabelführung	Nicht anwendbar
Abdeckung	Zentralplatte
Verbundenes Objekt	Nein

## Dokumentation

### Technische Dokumente

F04079EN-00.pdf | PDF (1.03Mo)

### Zertifikate

VDE-40057787 | (0.32Mo)

OC / CB-HU-004319-M1 | (0.79Mo)

OVE-131-289-00 | (0.34Mo)