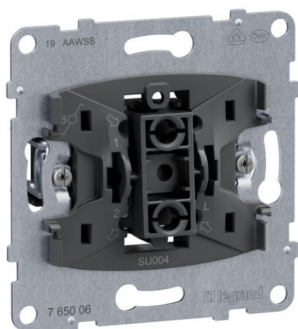


Produktübersicht



SEANO LEGRAND

SEANO Einsatz Wechselschalter 10 AX,
Steckklemmen, beleuchtete Funktion Best.Nr. 764526,
Kontrollfunktion Best.Nr. 764521

BEST.-NR. 765006 | EAN. 3414972553193

[> Zum E-Katalog](#)

Produktdetails

SEANO Einsatz Wechselschalter 10 A mit Steckklemmen, die Beleuchtungs- oder Kontrollfunktionen werden bei SEANO über LEDs mit geringem Energieverbrauch realisiert und können auch im Nachhinein ohne Tausch des Einsatzes noch hinzugefügt werden (beleuchtete Funktion mit LEDs Best.Nr. 764526, Kontrollfunktion mit LEDs Best.Nr. 764521). Die SEANO-Einsätze sind für Spreizkrallen- und Schraubbefestigung geeignet und werden mit transparenter Staubschutzabdeckung geliefert. Verwendbar für den Anschluss von starren und flexiblen Leitern mittels Steckklemmen (SL). Zum Komplettieren mit Abdeckrahmen von SEANO, SEANO+ und SEANO Natura. Geliefert in der Profiverpackung (Kartonbox).

Technische Merkmale

Schaltungsart	Wechselschalter
Bedienungsart	Wippe/Taste
Zusammenstellung	Basiselement
Anzahl der Module (bei Modulbauweise)	1
Tastschalter	Nein
Anzahl der Betätigungswippen	1
Montageart	Unterputz
Befestigungsart	Krallen-/Schraubbefestigung
Mit Montageplatte	Ja
Werkstoff	Kunststoff
Werkstoffgüte	Thermoplast
Halogenfrei	Ja
Antibakterielle Behandlung	Nein
Oberflächenschutz	sonstige
Textfeld/Beschriftungsfläche	nein
Beleuchtung	nein



Anschlussart	Steckklemme
Heizungsschalter	Nein
Waschmaschinenschalter	Nein
Gerätebreite	72.9 mm
Gerätehöhe	72.9 mm
Gerätetiefe	40 mm
Einbautiefe	28 mm
Min. Tiefe der Gerätedose	32 mm
Kompatibel mit Apple HomeKit	Nein
Kompatibel mit Google Assistant	Nein
Kompatibel mit Amazon Alexa	Nein
IFTTT-Unterstützung verfügbar	Nein
Einsatztemperatur	-5-40 °C
Lagertemperatur	-10-70 °C
Spannungsart	AC/DC
Frequenz	50-60 Hz
Nulleiter verpflichtend	Nein

Geeignet für Schutzart (IP)	IP20
Schlagfestigkeit	IK04
Nennspannung	250 V
Bemessungsstrom	10 A
Schaltstrom für Leuchtstofflampen	10 AX
Rückmeldekontakt	Nein




Bezeichnungsangabe der Anschlussklemmen	Ja
Kapazität der Klemme	1.5-2.5 mm ²
Kabelart für Verbindungen	Flexibel oder starr
Aderquerschnitt	1.5-2.5 mm ²

Dokumentation

Technische Dokumente

-  LE14278AA.pdf | PDF (2.61Mo)
-  F04063EN-00.pdf | PDF (1.12Mo)

Zertifikate

-  VDE-40057585 | (0.41Mo)
-  OVE-131-288-00 | (0.36Mo)
-  OC / CB-HU-004322-M1 | (1.04Mo)