

StreamLED Power



Produkteigenschaften

- Durchgangsverdrahtung für Kettenleuchte
- Anschluss über Kabelverschraubung M20 (für Kabel mit \varnothing 7-14 mm)
- Im Innen- und Außenbereich einsetzbar
- Geringer Energieverbrauch bei hoher Lichtausbeute
- Voller Lichtstrom steht sofort zur Verfügung
- Minimale Temperaturentwicklung
- Gleichbleibende Leuchtkraft unabhängig von der Außentemperatur
- Extrem schaltfest (> 1 Mio)
- Wartungsfrei
- Stoß- und vibrationsunempfindlich
- Unzerbrechlich (Arbeits-Schutz)
- Keine UV/IR-Strahlung

Technische Daten

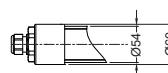
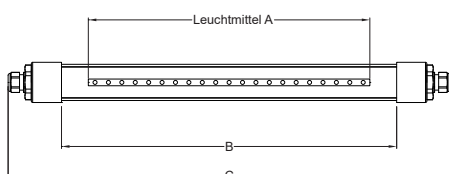
Leistung	6W / 13,5W / 12W / 27W / 36W / 51W
Betriebsspannung	230VAC, 9 - 36VDC
LED Effizienz	bis zu 155lm/W
CRI-Index	Ra $>$ 80
L80/B50	$>$ 60.000h
Lichtfarbe	4.000K / 6.500K
Abstrahlwinkel	120°
Schutzart	IP68 / IP69K
Schutzgrad für mechanische Schäden bei Acrylrohr*	IK10
Schutzklasse	I
Temperatur-Einsatzbereich	-30°C bis +50°C
Rohr	Acrylglas stoßfest \varnothing 54 mm

StreamLED Power						Abmessung (mm)		
Leistung	EDV-Nr. 230VAC	Artikel-Nr.	EDV-Nr. 9-36VDC	Artikel-Nr.	Lichtstrom	A	B	C
Lichtfarbe 4.000K								
6W	840684	GTF.LED.6W.840.230M.660KT	840688	GTF.LED.6W.840.9-36DCM.660KT	934lm	437	500	660
12W	840685	GTF.LED.12W.840.230M.1080KT	840689	GTF.LED.12W.840.9-36DCM.1080KT	1.871lm	875	920	1.080
13,5W	840686	GTF.LED.13,5W.840.230M.660KT	840690	GTF.LED.13,5W.840.9-36DCM.660KT	1.959lm	437	500	660
27W	840687	GTF.LED.27W.840.230M.1080KT	840691	GTF.LED.27W.840.9-36DCM.1080KT	3.723lm	875	920	1.080
36W	140256	GTF.LED.36W.840.230M.1450KT			5.520lm	1.200	1.290	1.450
51W	138732	GTF.LED.51W.840.230M.1895KT			7.087lm	1.625	1.730	1.895
Lichtfarbe 6.500K								
6W	840660	GTF.LED.6W.865.230M.660KT	840680	GTF.LED.6W.865.9-36DCM.660KT	934lm	437	500	660
12W	840663	GTF.LED.12W.865.230M.1080KT	840678	GTF.LED.12W.865.9-36DCM.1080KT	1.871lm	875	920	1.080
13,5W	840661	GTF.LED.13,5W.865.230M.660KT	840679	GTF.LED.13,5W.865.9-36DCM.660KT	1.959lm	437	500	660
27W	840664	GTF.LED.27W.865.230M.1080KT	840964	GTF.LED.27W.865.9-36DCM.1080KT	3.723lm	875	920	1.080
36W	138111	GTF.LED.36W.865.230M.1450KT			5.520lm	1.200	1.290	1.450
51W	136211	GTF.LED.51W.865.230M.1895KT			7.087lm	1.625	1.730	1.895

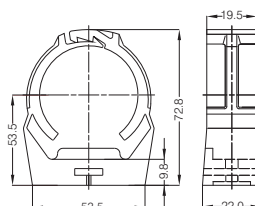
Zubehör StreamLED Power

EDV-Nr.	Artikel-Nr.	Bezeichnung	
107096	GTF.WANDHALTERUNG.KUNSTSTOFF.GRAU	Wandhalterung aus Kunststoff, Farbe grau	
840082	SL50.WANDHALTERUNG.A4.TYP1	Wandhalterung aus Edelstahl A4	

2 Stück pro Leuchte



EDV-Nr. 107096



EDV-Nr. 840082

