



Blinklichtelement, mit integrierter LED, grün, AC/DC 24 V, Durchmesser 50 mm

<b>Produkt-Markennamen</b>	SIRIUS
<b>Produkt-Bezeichnung</b>	Blinklichtelement
<b>Ausführung des Produkts</b>	inkl. Leuchtmittel
<b>Allgemeine technische Daten</b>	
<b>Spannungsart der Betriebsspannung</b>	AC/DC
<b>Betriebsspannung</b>	
• 1 bei DC Bemessungswert	24 V
• 1 bei AC bei 50 Hz Bemessungswert	24 V
• 1 bei AC bei 60 Hz Bemessungswert	24 V
<b>relative positive Toleranz der Betriebsspannung</b>	10 %
<b>relative negative Toleranz der Betriebsspannung</b>	-10 %
<b>aufgenommener Strom maximal</b>	30 mA
Referenzkennzeichen gemäß DIN EN 61346-2	P
<b>Sicherheitsrelevante Kenngrößen</b>	
<b>MTTFd</b>	2 152 a
<b>Leuchtmittel</b>	
<b>Produktbestandteil Leuchtmittel</b>	Ja
<b>Art des Leuchtmittels</b>	LED
<b>Lebensdauer der LED</b>	100 000 h
<b>Ausführung des optischen Signals</b>	Blinklicht
<b>Lichtstärke</b>	1,62 cd
<b>Lichtstärke</b>	0,98 ... 2,34 cd
<b>Blinkfrequenz</b>	1 Hz
<b>Gehäuse</b>	
<b>Höhe</b>	67 mm
<b>Breite</b>	52 mm
<b>Außendurchmesser des Signalsäulenelements</b>	50 mm
<b>Material</b>	PC
<b>Farbe</b>	grün
<b>Befestigungsart</b>	Bajonett
<b>Schutzart IP</b>	IP54
<b>Umgebungsbedingungen</b>	
<b>Umgebungstemperatur während Betrieb</b>	-20 ... +50 °C
<b>Approbationen Zertifikate</b>	
<b>allgemeine Produktzulassung</b>	EMV

[Bestätigung](#)



[Bestätigung](#)

#### Weitere Informationen

**Siemens hat beschlossen, sich aus dem russischen Markt zurückzuziehen (siehe hier).**

<https://press.siemens.com/global/en/pressrelease/siemens-wind-down-russian-business>

**Siemens arbeitet an der Erneuerung der aktuellen EAC-Zertifikate.**

Bitte erkundigen Sie sich nach dem Status der Gültigkeit der EAC-Zertifizierung, wenn Sie beabsichtigen, diese Produkte in einen EAC-relevanten Markt (mit Ausnahme von Russland oder Weißrussland) zu importieren oder anzubieten.

**Informationen zur Verpackung**

<https://support.industry.siemens.com/cs/ww/de/view/109813875>

**Information- and Downloadcenter (Kataloge, Broschüren,...)**

<https://www.siemens.de/ic10>

**Industry Mall (Online-Bestellsystem)**

<https://mall.industry.siemens.com/mall/de/de/Catalog/product?mlfb=8WD4220-5BC>

**CAX-Online-Generator**

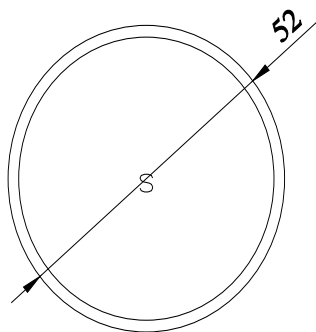
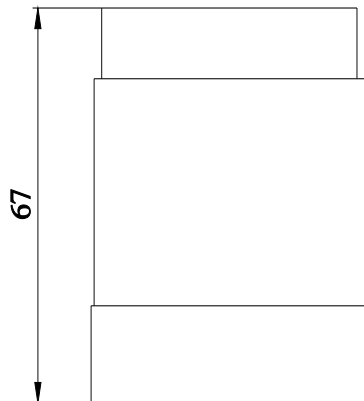
<http://support.automation.siemens.com/WW/CAXorder/default.aspx?lang=de&mlfb=8WD4220-5BC>

**Service&Support (Handbücher, Betriebsanleitungen, Zertifikate, Kennlinien, FAQs,...)**

<https://support.industry.siemens.com/cs/ww/de/ps/8WD4220-5BC>

**Bilddatenbank (Produktfotos, 2D-Maßzeichnungen, 3D-Modelle, Geräteschaltpläne, EPLAN Makros, ...)**

[http://www.automation.siemens.com/bilddb/cax\\_de.aspx?mlfb=8WD4220-5BC&lang=de](http://www.automation.siemens.com/bilddb/cax_de.aspx?mlfb=8WD4220-5BC&lang=de)



**-P**



letzte Änderung:

24.11.2023 