



Leistungsschütz, AC-3e/AC-3, 51 A, 22 kW / 400 V, 3-polig, AC/DC 20-33 V, 50/60 Hz, mit integriertem Varistor, Hilfskontakte: 1 S + 1 Ö, Schraubanschluss, Baugröße: S2, kommunikationsfähig

Produkt-Markennamen	SIRIUS
Produkt-Bezeichnung	Leistungsschütz
Produkttyp-Bezeichnung	3RT2
Allgemeine technische Daten	
Baugröße des Schützes	S2
Produkterweiterung	
• Funktionsmodul für Kommunikation	Ja
• Hilfsschalter	Ja
Verlustleistung [W] bei Bemessungswert Strom	
• bei AC bei warmem Betriebszustand	12 W
• bei AC bei warmem Betriebszustand je Pol	4 W
• ohne Laststromanteil typisch	1 W
Isolationsspannung	
• des Hauptstromkreises bei Verschmutzungsgrad 3 Bemessungswert	690 V
• des Hilfsstromkreises bei Verschmutzungsgrad 3 Bemessungswert	690 V
Stoßspannungsfestigkeit	
• des Hauptstromkreises Bemessungswert	6 kV
• des Hilfsstromkreises Bemessungswert	6 kV
maximal zulässige Spannung für sichere Trennung zwischen Spule und Hauptkontakten gemäß EN 60947-1	400 V
Schockfestigkeit bei Rechteckstoß	
• bei AC	7,7g / 5 ms, 4,5g / 10 ms
• bei DC	7,7g / 5 ms, 4,5g / 10 ms
Schockfestigkeit bei Sinusstoß	
• bei AC	12g / 5 ms, 7g / 10 ms
• bei DC	12g / 5 ms, 7g / 10 ms
mechanische Lebensdauer (Schaltspiele)	
• des Schützes typisch	10 000 000
• des Schützes mit aufgesetztem elektronischem Hilfsschalterblock typisch	5 000 000
• des Schützes mit aufgesetztem Hilfsschalterblock typisch	10 000 000
Referenzkennzeichen gemäß IEC 81346-2:2009	Q
RoHS-Richtlinie (Datum)	10/01/2014
SVHC Stoffname	Blei - 7439-92-1 Bleimonoxid (Bleioxid) - 1317-36-8 2-Methyl-1-(4-methylthiophenyl)-2-morpho - 71868-10-5
Umgebungsbedingungen	
Aufstellungshöhe bei Höhe über NN maximal	2 000 m
Umgebungstemperatur	
• während Betrieb	-25 ... +60 °C

• während Lagerung	-55 ... +80 °C
relative Luftfeuchte minimal	10 %
relative Luftfeuchte bei 55 °C gemäß IEC 60068-2-30 maximal	95 %
Umwelt-Fußabdruck	
Umweltproduktdeklaration (EPD)	Ja
Treibhauspotential [CO2 eq] gesamt	107 kg
Treibhauspotential [CO2 eq] während Herstellung	5,88 kg
Treibhauspotential [CO2 eq] während Betrieb	102 kg
Treibhauspotential [CO2 eq] nach End of Life	-0,988 kg
Hauptstromkreis	
Polzahl für Hauptstromkreis	3
Anzahl der Schließer für Hauptkontakte	3
Betriebsspannung	
• bei AC-3 Bemessungswert maximal	690 V
• bei AC-3e Bemessungswert maximal	690 V
Betriebsstrom	
• bei AC-1 bei 400 V bei Umgebungstemperatur 40 °C Bemessungswert	70 A
• bei AC-1	
— bis 690 V bei Umgebungstemperatur 40 °C Bemessungswert	70 A
— bis 690 V bei Umgebungstemperatur 60 °C Bemessungswert	60 A
• bei AC-3	
— bei 400 V Bemessungswert	51 A
— bei 500 V Bemessungswert	51 A
— bei 690 V Bemessungswert	24 A
• bei AC-3e	
— bei 400 V Bemessungswert	51 A
— bei 500 V Bemessungswert	51 A
— bei 690 V Bemessungswert	24 A
• bei AC-4 bei 400 V Bemessungswert	41 A
• bei AC-5a bis 690 V Bemessungswert	61,6 A
• bei AC-5b bis 400 V Bemessungswert	41,5 A
• bei AC-6a	
— bis 230 V bei Stromscheitelwert n=20 Bemessungswert	43,2 A
— bis 400 V bei Stromscheitelwert n=20 Bemessungswert	43,2 A
— bis 500 V bei Stromscheitelwert n=20 Bemessungswert	43,2 A
— bis 690 V bei Stromscheitelwert n=20 Bemessungswert	24 A
• bei AC-6a	
— bis 230 V bei Stromscheitelwert n=30 Bemessungswert	28,8 A
— bis 400 V bei Stromscheitelwert n=30 Bemessungswert	28,8 A
— bis 500 V bei Stromscheitelwert n=30 Bemessungswert	28,8 A
— bis 690 V bei Stromscheitelwert n=30 Bemessungswert	24 A
Mindestquerschnitt im Hauptstromkreis bei maximalem AC-1 Bemessungswert	25 mm ²
Betriebsstrom für ca. 200000 Schaltspiele bei AC-4	
• bei 400 V Bemessungswert	24 A
• bei 690 V Bemessungswert	20 A
Betriebsstrom	
• bei 1 Strombahn bei DC-1	
— bei 24 V Bemessungswert	55 A
— bei 60 V Bemessungswert	23 A
— bei 110 V Bemessungswert	4,5 A
— bei 220 V Bemessungswert	1 A

— bei 440 V Bemessungswert	0,4 A
— bei 600 V Bemessungswert	0,25 A
• bei 2 Strombahnen in Reihe bei DC-1	
— bei 24 V Bemessungswert	55 A
— bei 60 V Bemessungswert	45 A
— bei 110 V Bemessungswert	45 A
— bei 220 V Bemessungswert	5 A
— bei 440 V Bemessungswert	1 A
— bei 600 V Bemessungswert	0,8 A
• bei 3 Strombahnen in Reihe bei DC-1	
— bei 24 V Bemessungswert	55 A
— bei 60 V Bemessungswert	55 A
— bei 110 V Bemessungswert	55 A
— bei 220 V Bemessungswert	45 A
— bei 440 V Bemessungswert	2,9 A
— bei 600 V Bemessungswert	1,4 A
• bei 1 Strombahn bei DC-3 bei DC-5	
— bei 24 V Bemessungswert	35 A
— bei 60 V Bemessungswert	6 A
— bei 220 V Bemessungswert	1 A
— bei 440 V Bemessungswert	0,1 A
— bei 600 V Bemessungswert	0,06 A
• bei 2 Strombahnen in Reihe bei DC-3 bei DC-5	
— bei 24 V Bemessungswert	55 A
— bei 60 V Bemessungswert	45 A
— bei 110 V Bemessungswert	25 A
— bei 220 V Bemessungswert	5 A
— bei 440 V Bemessungswert	0,27 A
— bei 600 V Bemessungswert	0,16 A
• bei 3 Strombahnen in Reihe bei DC-3 bei DC-5	
— bei 24 V Bemessungswert	55 A
— bei 60 V Bemessungswert	55 A
— bei 110 V Bemessungswert	55 A
— bei 220 V Bemessungswert	25 A
— bei 440 V Bemessungswert	0,6 A
— bei 600 V Bemessungswert	0,35 A
Betriebsleistung	
• bei AC-2 bei 400 V Bemessungswert	22 kW
• bei AC-3	
— bei 230 V Bemessungswert	15 kW
— bei 400 V Bemessungswert	22 kW
— bei 500 V Bemessungswert	30 kW
— bei 690 V Bemessungswert	22 kW
• bei AC-3e	
— bei 230 V Bemessungswert	15 kW
— bei 400 V Bemessungswert	22 kW
— bei 500 V Bemessungswert	30 kW
— bei 690 V Bemessungswert	22 kW
Betriebsleistung für ca. 20000 Schaltspiele bei AC-4	
• bei 400 V Bemessungswert	12,6 kW
• bei 690 V Bemessungswert	18,2 kW
Betriebsscheinleistung bei AC-6a	
• bis 230 V bei Stromscheitelwert n=20 Bemessungswert	17,2 kVA
• bis 400 V bei Stromscheitelwert n=20 Bemessungswert	29,9 kVA
• bis 500 V bei Stromscheitelwert n=20 Bemessungswert	37,4 kVA
• bis 690 V bei Stromscheitelwert n=20 Bemessungswert	28,6 kVA
Betriebsscheinleistung bei AC-6a	
• bis 230 V bei Stromscheitelwert n=30 Bemessungswert	11,4 kVA
• bis 400 V bei Stromscheitelwert n=30 Bemessungswert	19,9 kVA
• bis 500 V bei Stromscheitelwert n=30 Bemessungswert	24,9 kVA
• bis 690 V bei Stromscheitelwert n=30 Bemessungswert	28,6 kVA

Kurzzeitstromfestigkeit bei kaltem Betriebszustand bis 40 °C	
<ul style="list-style-type: none"> • befristet auf 1 s stromlos schaltend maximal • befristet auf 5 s stromlos schaltend maximal • befristet auf 10 s stromlos schaltend maximal • befristet auf 30 s stromlos schaltend maximal • befristet auf 60 s stromlos schaltend maximal 	<p>937 A; Mindestquerschnitt entsprechend AC-1 Bemessungswert verwenden</p> <p>697 A; Mindestquerschnitt entsprechend AC-1 Bemessungswert verwenden</p> <p>468 A; Mindestquerschnitt entsprechend AC-1 Bemessungswert verwenden</p> <p>282 A; Mindestquerschnitt entsprechend AC-1 Bemessungswert verwenden</p> <p>229 A; Mindestquerschnitt entsprechend AC-1 Bemessungswert verwenden</p>
Leerschalthäufigkeit	
<ul style="list-style-type: none"> • bei AC • bei DC 	<p>1 500 1/h</p> <p>1 500 1/h</p>
Schalthäufigkeit	
<ul style="list-style-type: none"> • bei AC-1 maximal • bei AC-2 maximal • bei AC-3 maximal • bei AC-3e maximal • bei AC-4 maximal 	<p>1 000 1/h</p> <p>600 1/h</p> <p>800 1/h</p> <p>800 1/h</p> <p>250 1/h</p>
Steuerstromkreis/ Ansteuerung	
Spannungsart der Steuerspeisespannung	AC/DC
Steuerspeisespannung bei AC	
<ul style="list-style-type: none"> • bei 50 Hz Bemessungswert • bei 60 Hz Bemessungswert 	<p>20 ... 33 V</p> <p>20 ... 33 V</p>
Steuerspeisespannung bei DC Bemessungswert	
•	20 ... 33 V
Arbeitsbereichsfaktor Steuerspeisespannung Bemessungswert der Magnetspule bei DC	
<ul style="list-style-type: none"> • Anfangswert • Endwert 	<p>0,8</p> <p>1,1</p>
Arbeitsbereichsfaktor Steuerspeisespannung Bemessungswert der Magnetspule bei AC	
<ul style="list-style-type: none"> • bei 50 Hz • bei 60 Hz 	<p>0,8 ... 1,1</p> <p>0,8 ... 1,1</p>
Ausführung des Überspannungsbegrenzers	mit Varistor
Einschaltstromspitze	3 A
Dauer der Einschaltstromspitze	50 µs
Anzugsstrom Mittelwert	1 A
Anzugsstromspitze	2,6 A
Dauer des Anzugsstroms	230 ms
Haltestrom Mittelwert	40 mA
Anzugsscheinleistung der Magnetspule bei AC	
<ul style="list-style-type: none"> • bei 50 Hz • bei 60 Hz 	<p>40 VA</p> <p>40 VA</p>
Haltescheinleistung	
<ul style="list-style-type: none"> • bei minimalem Bemessungswert der Steuerspeisespannung bei DC • bei maximalem Bemessungswert der Steuerspeisespannung bei DC 	<p>2 VA</p> <p>2 VA</p>
Haltescheinleistung	
<ul style="list-style-type: none"> • bei minimalem Bemessungswert der Steuerspeisespannung bei AC <ul style="list-style-type: none"> — bei 50 Hz — bei 60 Hz • bei maximalem Bemessungswert der Steuerspeisespannung bei AC <ul style="list-style-type: none"> — bei 50 Hz — bei 60 Hz 	<p>2 VA</p> <p>2 VA</p> <p>2 VA</p> <p>2 VA</p>
Haltescheinleistung der Magnetspule bei AC	
<ul style="list-style-type: none"> • bei 50 Hz • bei 60 Hz 	<p>2 VA</p> <p>2 VA</p>
Leistungsfaktor induktiv bei Halteleistung der Spule	
<ul style="list-style-type: none"> • bei 50 Hz • bei 60 Hz 	<p>0,95</p> <p>0,95</p>
Anzugsleistung der Magnetspule bei DC	23 W
Halteleistung der Magnetspule bei DC	1 W

Schließverzögerung	
<ul style="list-style-type: none"> • bei AC • bei DC 	<p>35 ... 110 ms</p> <p>35 ... 110 ms</p>
Öffnungsverzögerung	
<ul style="list-style-type: none"> • bei AC • bei DC 	<p>30 ... 55 ms</p> <p>30 ... 55 ms</p>
Lichtbogendauer	10 ... 20 ms
Ausführung der Ansteuerung des Schaltantriebs	Standard A1 - A2, optional über Funktionsmodul
Hilfsstromkreis	
Anzahl der Öffner für Hilfskontakte unverzögert schaltend	1
Anzahl der Schließer für Hilfskontakte unverzögert schaltend	1
Betriebsstrom bei AC-12 maximal	10 A
Betriebsstrom bei AC-15	
<ul style="list-style-type: none"> • bei 230 V Bemessungswert • bei 400 V Bemessungswert • bei 500 V Bemessungswert • bei 690 V Bemessungswert 	<p>10 A</p> <p>3 A</p> <p>2 A</p> <p>1 A</p>
Betriebsstrom bei DC-12	
<ul style="list-style-type: none"> • bei 24 V Bemessungswert • bei 48 V Bemessungswert • bei 60 V Bemessungswert • bei 110 V Bemessungswert • bei 125 V Bemessungswert • bei 220 V Bemessungswert • bei 600 V Bemessungswert 	<p>10 A</p> <p>6 A</p> <p>6 A</p> <p>3 A</p> <p>2 A</p> <p>1 A</p> <p>0,15 A</p>
Betriebsstrom bei DC-13	
<ul style="list-style-type: none"> • bei 24 V Bemessungswert • bei 48 V Bemessungswert • bei 60 V Bemessungswert • bei 110 V Bemessungswert • bei 125 V Bemessungswert • bei 220 V Bemessungswert • bei 600 V Bemessungswert 	<p>10 A</p> <p>2 A</p> <p>2 A</p> <p>1 A</p> <p>0,9 A</p> <p>0,3 A</p> <p>0,1 A</p>
Kontaktzuverlässigkeit der Hilfskontakte	Eine Fehlschaltung pro 100 Mio. (17 V, 1 mA)
UL/CSA Bemessungsdaten	
Vollaststrom (FLA) für 3-phasigen Drehstrommotor	
<ul style="list-style-type: none"> • bei 480 V Bemessungswert • bei 600 V Bemessungswert 	<p>52 A</p> <p>52 A</p>
abgegebene mechanische Leistung [hp]	
<ul style="list-style-type: none"> • für 1-phasigen Drehstrommotor <ul style="list-style-type: none"> — bei 110/120 V Bemessungswert — bei 230 V Bemessungswert • für 3-phasigen Drehstrommotor <ul style="list-style-type: none"> — bei 200/208 V Bemessungswert — bei 220/230 V Bemessungswert — bei 460/480 V Bemessungswert — bei 575/600 V Bemessungswert 	<p>3 hp</p> <p>10 hp</p> <p>15 hp</p> <p>15 hp</p> <p>40 hp</p> <p>50 hp</p>
Kontaktbelastbarkeit der Hilfskontakte gemäß UL	A600 / P600
Kurzschluss-Schutz	
Ausführung des Sicherungseinsatzes	
<ul style="list-style-type: none"> • für Kurzschlussschutz des Hauptstromkreises <ul style="list-style-type: none"> — bei Zuordnungsart 1 erforderlich — bei Zuordnungsart 2 erforderlich • für Kurzschlussschutz des Hilfsschalters erforderlich 	<p>gG: 160 A (690 V, 100 kA), aM: 80 A (690 V, 100 kA), BS88: 125 A (415 V, 80 kA)</p> <p>gG: 80A (690V,100kA), aM: 50A (690V,100kA), BS88: 63A (415V,80kA)</p> <p>gG: 10 A (500 V, 1 kA)</p>
Einbau/ Befestigung/ Abmessungen	
Einbaulage	bei senkrechter Montageebene +/-180° drehbar, bei senkrechter Montageebene +/- 22,5° nach vorne und hinten kippbar
<ul style="list-style-type: none"> • Befestigungsart • Befestigungsart Reiheneinbau 	<p>Schraub- und Schnappbefestigung auf Hutschiene 35 mm nach DIN EN 60715</p> <p>Ja</p>

Höhe	114 mm
Breite	55 mm
Tiefe	130 mm
einzuhaltender Abstand	
<ul style="list-style-type: none"> • bei Reihenmontage <ul style="list-style-type: none"> — vorwärts 10 mm — aufwärts 10 mm — abwärts 10 mm — seitwärts 0 mm • zu geerdeten Teilen <ul style="list-style-type: none"> — vorwärts 10 mm — aufwärts 10 mm — seitwärts 6 mm — abwärts 10 mm • zu spannungsführenden Teilen <ul style="list-style-type: none"> — vorwärts 10 mm — aufwärts 10 mm — abwärts 10 mm — seitwärts 6 mm 	
Anschlüsse/ Klemmen	
Ausführung des elektrischen Anschlusses	
<ul style="list-style-type: none"> • für Hauptstromkreis Schraubanschluss • für Hilfs- und Steuerstromkreis Schraubanschluss • am Schütz für Hilfskontakte Schraubanschluss • der Magnetspule Schraubanschluss 	
Art der anschließbaren Leiterquerschnitte	
<ul style="list-style-type: none"> • für Hauptkontakte <ul style="list-style-type: none"> — eindrätig oder mehrdrätig 2x (1 ... 35 mm²), 1x (1 ... 50 mm²) — feindrätig mit Aderendbearbeitung 2x (1 ... 25 mm²), 1x (1 ... 35 mm²) • bei AWG-Leitungen für Hauptkontakte 2x (18 ... 2), 1x (18 ... 1) 	
anschließbarer Leiterquerschnitt für Hauptkontakte	
<ul style="list-style-type: none"> • feindrätig mit Aderendbearbeitung 1 ... 35 mm² 	
anschließbarer Leiterquerschnitt für Hilfskontakte	
<ul style="list-style-type: none"> • eindrätig oder mehrdrätig 0,5 ... 2,5 mm² • feindrätig mit Aderendbearbeitung 0,5 ... 2,5 mm² 	
Art der anschließbaren Leiterquerschnitte	
<ul style="list-style-type: none"> • für Hilfskontakte <ul style="list-style-type: none"> — eindrätig oder mehrdrätig 2x (0,5 ... 1,5 mm²), 2x (0,75 ... 2,5 mm²) — feindrätig mit Aderendbearbeitung 2x (0,5 ... 1,5 mm²), 2x (0,75 ... 2,5 mm²) • bei AWG-Leitungen für Hilfskontakte 2x (20 ... 16), 2x (18 ... 14) 	
AWG-Nummer als kodierter anschließbarer Leiterquerschnitt	
<ul style="list-style-type: none"> • für Hauptkontakte 18 ... 1 • für Hilfskontakte 20 ... 14 	
Sicherheitsrelevante Kenngrößen	
Produktfunktion	
<ul style="list-style-type: none"> • Spiegelkontakt gemäß IEC 60947-4-1 Ja • Zwangsführung gemäß IEC 60947-5-1 Nein 	
Eignung zur Verwendung sicherheitsgerichtetes Ausschalten	Ja; gilt nur für Schützenantrieb
Anteil gefahrbringender Ausfälle	
<ul style="list-style-type: none"> • bei niedriger Anforderungsrate gemäß SN 31920 40 % • bei hoher Anforderungsrate gemäß SN 31920 73 % 	
B10-Wert bei hoher Anforderungsrate gemäß SN 31920	1 000 000
Ausfallrate [FIT] bei niedriger Anforderungsrate gemäß SN 31920	100 FIT
IEC 61508	
T1-Wert	
<ul style="list-style-type: none"> • für Proof-Test Intervall oder Gebrauchsdauer gemäß IEC 61508 20 a 	
Elektrische Sicherheit	
Schutzart IP frontseitig gemäß IEC 60529	IP20

Approbationen Zertifikate

allgemeine Produktzulassung

[Bestätigung](#)

allgemeine Produktzulassung

EMV

Funktionale Sicherheit

Prüfbescheinigungen

[KC](#)[Baumusterprüfbescheinigung](#)[Typprüfbescheinigung/Werkszeugnis](#)[spezielle Prüfbescheinigungen](#)

Marine / Schiffbau



Marine / Schiffbau

Sonstige

Gefahrgut

Umwelt

[Bestätigung](#)[Bestätigung](#)[Transport Information](#)

Weitere Informationen

Informationen zur Verpackung

<https://support.industry.siemens.com/cs/ww/de/view/109813875>

Information- and Downloadcenter (Kataloge, Broschüren,...)

<https://www.siemens.de/ic10>

Industry Mall (Online-Bestellsystem)

<https://mall.industry.siemens.com/mall/de/de/Catalog/product?mlfb=3RT2036-1NB30-0CC0>

CAx-Online-Generator

<http://support.automation.siemens.com/WW/CAXorder/default.aspx?lang=de&mlfb=3RT2036-1NB30-0CC0>

Service&Support (Handbücher, Betriebsanleitungen, Zertifikate, Kennlinien, FAQs,...)

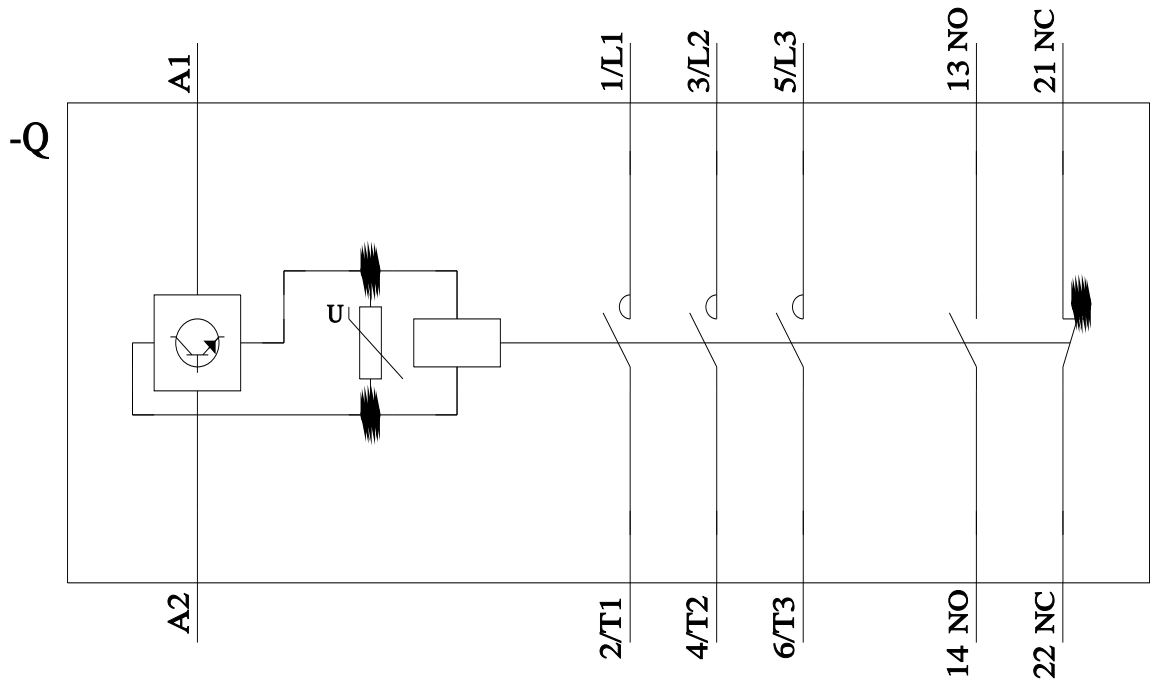
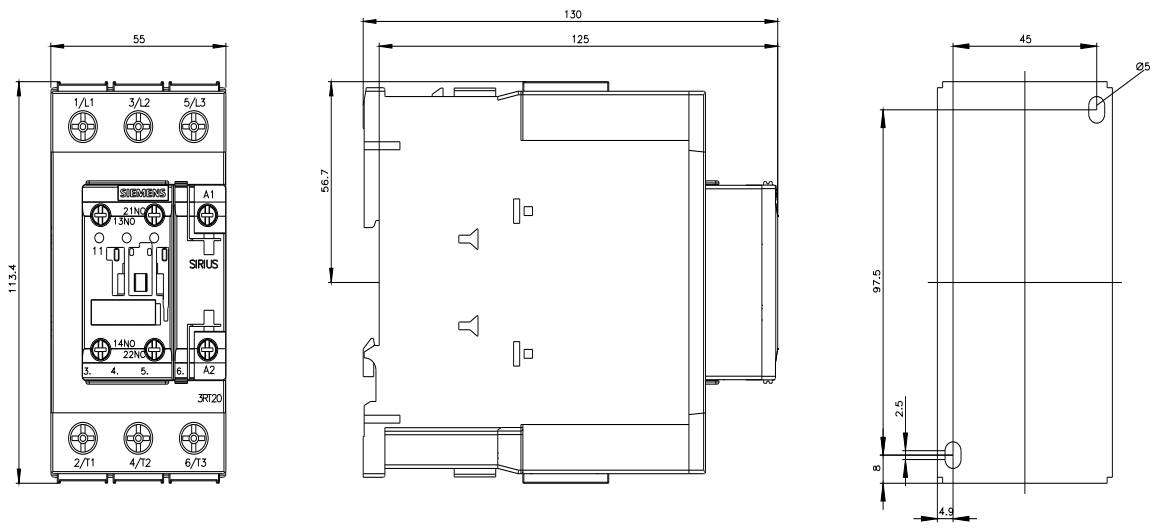
<https://support.industry.siemens.com/cs/ww/de/ps/3RT2036-1NB30-0CC0>

Bilddatenbank (Produktfotos, 2D-Maßzeichnungen, 3D-Modelle, Geräteschaltpläne, EPLAN Makros, ...)

http://www.automation.siemens.com/bilddb/cax_de.aspx?mlfb=3RT2036-1NB30-0CC0&lang=deKennlinien: Auslöseverhalten, I_t, Durchlassstrom<https://support.industry.siemens.com/cs/ww/de/ps/3RT2036-1NB30-0CC0/char>

Weitere Kennlinien (z. B. Elektrische Lebensdauer, Schalthäufigkeit)

<http://www.automation.siemens.com/bilddb/index.aspx?view=Search&mlfb=3RT2036-1NB30-0CC0&objectype=14&gridview=view1>



letzte Änderung:

17.01.2024

