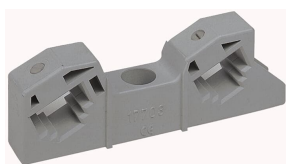


Produktdetails

# ZX149

## ZX149 Sammelschienenhalter, 25 mm x 95 mm x 155 mm



### Allgemeine Informationen

|                  |   |
|------------------|---|
| Typ              | ZX149   |
| Bestellnummer    | 2CPX044019R9999   |
| EAN              | 4011617440192   |
| Beschreibung     | ZX149 Sammelschienenhalter, 25 mm x 95 mm x 155 mm  |
| Langbeschreibung | für einen Bemessungsstrom von 630 A, N/PE-Sammelschienenhalter, 2-polig, Sammelschienenmittenabstand: 95 mm, Verpackungseinheit 1 Stück |

### Technische Daten

|                           |                           |
|---------------------------|---------------------------|
| Bemessungsstrom ( $I_n$ ) | 630 A                     |
| Anzahl Pole               | 2                         |
| Gehäusety                 | N/PE-Sammelschienenhalter |
| Werkstoff                 | Kunststoff                |
| Platzeinheiten (PLE)      | 0                         |
| Zählerfelder              | 0                         |

---

## Umwelt

|  |  |
|--|--|
| RoHS Status                                  | nach EU-Richtlinie 2015/863 22. Juli 2019 (RoHS 3) |
| RoHS Information                             | 2CPC100010X0201<br>2CPC100019X0201                 |
| REACH Erklärung                              | 2CPC100005X0201                                    |
| Konfliktmineralien Reporting Template (CMRT) | 9AKK108468A3363                                    |

---

## Abmessungen

|                     |         |
|---------------------|---------|
| Breite des Produkts | 95 mm   |
| Höhe des Produkts   | 25 mm   |
| Tiefe des Produkts  | 155 mm  |
| Nettogewicht        | 0.13 kg |

---

## Bestelldaten

|                      |                 |
|----------------------|-----------------|
| Menge                | Packung 1 Stück |
| Verpackungseinheit 1 |                 |
| Bruttogewicht        | 0.135 kg        |
| Verpackungseinheit 1 |                 |

---

## Zertifikate und Deklarationen

|                            |                                    |
|----------------------------|------------------------------------|
| Konformitätserklärung - CE | 2CPC100010X0201<br>2CPC100019X0201 |
|----------------------------|------------------------------------|

---

## Installation / Montage

|                                |                    |
|--------------------------------|--------------------|
| Betriebs- und Montageanleitung | No document needed |
|--------------------------------|--------------------|

---

## Hauptdokumente

|                                    |                                    |
|------------------------------------|------------------------------------|
| Datenblatt, technische Information | 2CPC000001C0101<br>2CPC000002C0101 |
|------------------------------------|------------------------------------|

---

## Klassifizierungen

|  |                                 |
|--|---------------------------------|
| ETIM 8                                     | EC001166 - Sammelschienenträger |
| ETIM 9                                     | EC001166 - Sammelschienenträger |
| WEEE Kategorie                             | Produkt nicht in WEEE Umfang    |
| CN8  | 85389099                        |
| eClass                                     | V11.0 : 27400607                |
| Kennbuchstabe (elektrische Betriebsmittel) | U                               |

---

## Kategorien

---

Niederspannungsprodukte und Systeme → Energie-Verteilersysteme → Unterverteiler → Innenausbausystem → CombiLine N - Zubehör  
→ Sammelschienehalter

