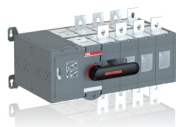


Produktdetails

OTM630E4CM230C

OTM630E4CM230C Lastumschalter m. Mot. 4-polig 630A m. Griff für manuel. Betr. Motorspg. Ue 220-240V AC/I-0-II



Allgemeine Informationen

Typ	OTM630E4CM230C
Bestellnummer	1SCA022873R1990
EAN	6417019339702

Beschreibung	OTM630E4CM230C Lastumschalter m. Mot. 4-polig 630A m. Griff für manuel. Betr. Motorspg. Ue 220-240V AC/I-0-II
--------------	---

Langbeschreibung	<p>Motorbetriebene Lastumschalter erfüllen die Gerätenorm DIN EN 60947-3 und DIN EN 60947-6-1. Die Schalter besitzen eine offene Umschaltung (I-0-II) und sind geeignet für die Verwendung als motorbetriebener Netzumschalter. Des Weiteren können die Schalter im AC- sowie DC-Bereich eingesetzt werden. Die Montage der Schalter ist horizontal, vertikal und flach möglich. Die Steuerspannung des Motors beträgt je nach Type 240 V DC, 110 V-240 V AC / DC, 24 V DC, 48 V DC, 110 V-125 V AC / DC und 220 V-240 V AC.</p> <p>Ansteuerung des Motorantriebes erfolgt über einen Taste oder eine zentrale Leitstelle. Der mitgelieferte Griff für die NOT-Betätigung ist optional in der AUS-Stellung abschließbar. Die Fernbedienbarkeit wird durch die Montage des Griffes bzw. durch die Montage eines Schlosses verhindert. Als Zubehör bietet ABB schwarze Griffe für die NOT-Betätigung, Hilfskontakte, vierte Pole, N- sowie PE-Klemmen, Klemmenabdeckungen, Anschlussklemmen und noch vieles mehr.</p>
------------------	---

Circular Value

Konfliktmineralien Reporting Template	9AKK108467A5658
---------------------------------------	-----------------

(CMRT)

End of Life Instructions	1SCC303059M0201
Umweltinformationen	1SCC303036D0202
REACH Erklärung	1SCC011021D0201
RoHS Information	1SCC011020D0201

Bestelldaten

Mindestbestellmenge	1 Stück
Zolltarifnummer	85365080
Herkunftsland	Finnland (FI)

Hauptdokumente

Datenblatt, technische Information	1SCC303003C0201
Betriebs- und Montageanleitung	1SCC303002M0206
End of Life Instructions	1SCC303059M0201

Abmessungen

Breite des Produkts	476 mm
Höhe des Produkts	250 mm
Tiefe des Produkts	299 mm
Nettogewicht	25 kg

Technische Daten

Bemessungsbetriebsstrom AC-21A (I_{θ})	(380 / 400 V) 630 A (500 V) 630 A (690 V) 630 A
Bemessungsbetriebsstrom AC-22A (I_{θ})	(380 ... 415 V) 630 A (500 V) 630 A (690 V) 630 A
Bemessungsbetriebsstrom AC-23A (I_{θ})	(380 ... 415 V) 630 A (500 V) 630 A (690 V) 630 A
Bemessungsbetriebsstrom AC-31B (I_{θ})	(380 / 400 V) 630 A
Bemessungsbetriebsstrom AC-33B (I_{θ})	(380 / 400 V) 630 A
Bemessungsbetriebsleistung AC-23A (P_{θ})	(380 ... 415 V) 355 kW (500 V) 400 kW (690 V) 630 kW
Konventioneller thermischer Dauerstrom in freier Luft (I_{th})	($q = 40 \text{ }^{\circ}\text{C}$) 630 A
Konventioneller	(vollständig gekapselt) 630 A

thermischer Dauerstrom (I_{the})

Bemessungsstoßspannungsfestigkeit (U _{imp})	12 kV
Bemessungsisolationsspannung (U _i)	1000 V
Bemessungsbetriebsspannung	1000 V
Bemessungskurzzeitstromfestigkeit (I _{cw})	(für 1 s) 20 Kiloampere rms
Motorbetriebsspannung	220 ... 240 V AC
Verlustleistung	25 W
Verschmutzungsgrad	3
Grifffarbe	schwarz
Grifftyp	direkt montierter Griff
Position des vierten Pols	Right Side
Art des vierten Pols	Switched - Simultaneous Function
Schalter-Betriebsmechanismus	Mechanismus auf der Seite des Schalters
Phasenabstand	Standard
Position der Einspeiseklemmen	Top In - Bottom Out, Bottom In - Top Out
Betriebsart	frontbetätigt
Montageart	Bodenmontage
Anzahl Pole	4
Schutzart	Front IP20
Typ Umschalter	offen

Umwelt

RoHS Status	nach EU-Richtlinie 2015/863 22. Juli 2019 (RoHS 3)
Umweltinformationen	1SCC303036D0202

Zertifikate und Deklarationen

Konformitätserklärung - CE	1SCC303018D0201
REACH Erklärung	1SCC011021D0201

Verpackungsinformationen

Menge Verpackungseinheit 1	1 Stück
Breite Verpackungseinheit 1	310 mm
Länge Verpackungseinheit 1	560 mm
Höhe Verpackungseinheit	330 mm

1

Bruttogewicht	25.19 kg
Verpackungseinheit 1	
EAN Verpackungseinheit	6417019339702
1	

Klassifizierungen

Kennbuchstabe (elektrische Betriebsmittel)	Q
ETIM 7	EC000216 - Lasttrennschalter
ETIM 8	EC000216 - Lasttrennschalter
ETIM 9	EC000216 - Lasttrennschalter
eClass	V11.1 : 27371403
WEEE Kategorie	5. Geräte, bei denen keine der äußeren Abmessungen mehr als 50 cm beträgt (Kleingeräte)
E-Nummer (Finnland)	3650301

Kategorien

Niederspannungsprodukte und Systeme → Lasttrennschalter und Umschalter → Lastumschalter OT_C → Motorbetriebene Umschalter

