

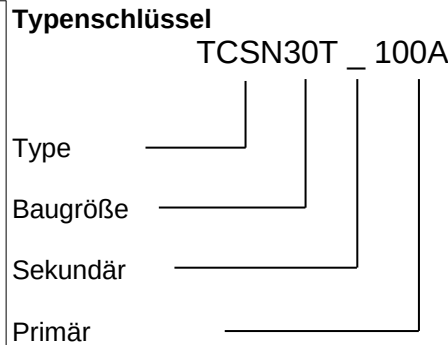
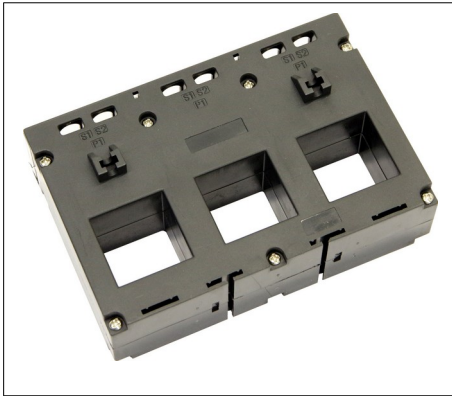


# GRUBER Electric Ges.m.b.H.

A-2542 Kottlingbrunn Industriestrasse 4  
 Tel. +43 2252 251080-0 Fax +43 1 251080-30  
 www.gruber-electric.at office@gruber-electric.at  
 Komponenten für Steuerungsbau und Industrieelektronik

3~AC – Stromwandler

## TCSN30T



- **Durchsteckwandler 100A bis 600A**
- **120% dauerüberlastbar**
- **Kompakte Bauform**
- **Doppelte, fingersichere Klemmen**
- **Leistung 1,0 VA bis 5 VA**
- **Klasse 0,5 bis 3**
- **Hutschienen Befestigung**

### Elektrische Daten

Sekundärstrom:	5A oder 1A
Genauigkeit:	Klasse 0,5..3
Bürde:	max 5VA
Spannung:	max 720V
Frequenz:	50-60Hz
Überlast:	120% dauer
Therm.Überstr.:	<40*In/1Sek. (eff.)
Dyn. Überstrom:	<2,5*In/1Sek. (peek)
Schutzfaktor:	FS <5 bis <10
Isolationsklasse:	Class E (IEC 185)
Isolationstest:	3 kV
Anschluss:	Schraubklemmen
Schutzart:	IP30

### Auswahl Tabelle

Ip	Cl.: 0.5	Cl.: 1	Cl.: 3		5A	1A	Kg
(A)		P (VA)					
100			2,5		TCSN30T 100A	TCSN30T 1 100A	0,7
120			2,5		TCSN30T 120A	TCSN30T 1 120A	0,7
125			2,5		TCSN30T 125A	TCSN30T 1 125A	0,7
150		2	4		TCSN30T 150A	TCSN30T 1 150A	0,7
200		2	4		TCSN30T 200A	TCSN30T 1 200A	0,7
250	1	2,5	4		TCSN30T 250A	TCSN30T 1 250A	0,7
300	2	3,5	5		TCSN30T 300A	TCSN30T 1 300A	0,7
400	2	3,5	5		TCSN30T 400A	TCSN30T 1 400A	0,7
500	2	3,5	5		TCSN30T 500A	TCSN30T 1 500A	0,7
600	2	3,5	5		TCSN30T 600A	TCSN30T 2 600A	0,7

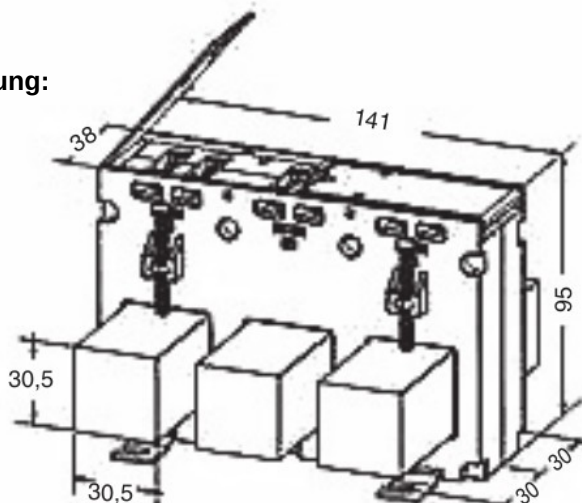
### Umgebung

Arbeitstemp.:	-20 ... +40°C
Lagertemp.:	-40 ... +80°C
Feuchtigkeit:	<80%RH nicht kond.

### Mechanische Daten

Abmessungen:	141*38*95 mm
Gewicht:	0,70 kg

### Maßzeichnung:



### Zubehör:

