

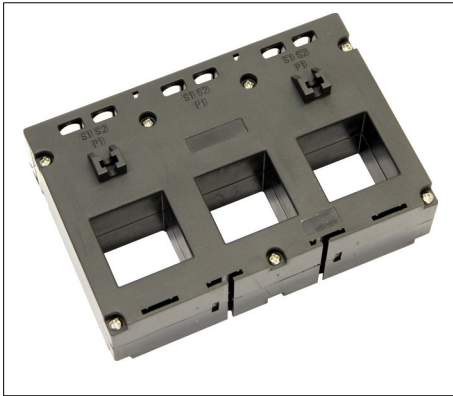


# GRUBER Electric Ges.m.b.H.

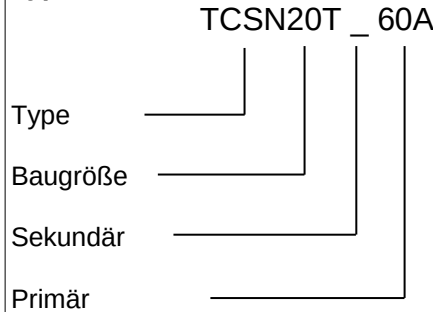
A-2542 Kottlingbrunn Industriestrasse 4  
Tel. +43 2252 251080-0 Fax +43 1 251080-30  
www.gruber-electric.at office@gruber-electric.at  
*Komponenten für Steuerungsbau und Industrieelektronik*

## 3~AC – Stromwandler

# TCSN20T



### Typenschlüssel



- **Durchsteckwandler 60A bis 250A**
- **120% dauerüberlastbar**
- **Kompakte Bauform**
- **Doppelte, fingersichere Klemmen**
- **Leistung 1,5 VA bis 25 VA**
- **Klasse 1 bis 3**
- **Hutschienen Befestigung**

### Elektrische Daten

Sekundärstrom: 5A oder 1A  
 Genauigkeit: Klasse 1..3  
 Bürde: max 25VA  
 Spannung: max 720V  
 Frequenz: 50-60Hz  
 Überlast: 120% dauer  
 Therm.Überstr.: <math><40 \cdot I\_n / 1 \text{Sek. (eff.)}</math>  
 Dyn. Überstrom: <math><2,5 \cdot I\_n / 1 \text{Sek. (peek)}</math>  
 Schutzfaktor: FS <math><5</math> bis <math><10</math>  
 Isolationsklasse: Class E (IEC 185)  
 Isolationstest: 3 kV  
 Anschluss: Schraubklemmen  
 Schutzart: IP30

### Auswahl Tabelle

I <sub>p</sub> (A)	Cl.: 0.5 P (VA)	Cl.: 1	Cl.: 3	I <sub>s</sub>		Gew. Kg
				5A	1A	
60			2	TCSN20T 60A	TCSN20T 1 60A	0,5
75			2	TCSN20T 75A	TCSN20T 1 75A	0,5
80			2	TCSN20T 80A	TCSN20T 1 80A	0,5
100	1,5		2,5	TCSN20T 100A	TCSN20T 1 100A	0,5
120	1,5		2,5	TCSN20T 120A	TCSN20T 1 120A	0,5
125	15		25	TCSN20T 125A	TCSN20T 1 125A	0,5
150	15		25	TCSN20T 150A	TCSN20T 1 150A	0,5
200	15		25	TCSN20T 200A	TCSN20T 1 150A	0,5
250	15		25	TCSN20T 250A	TCSN20T 1 250A	0,5

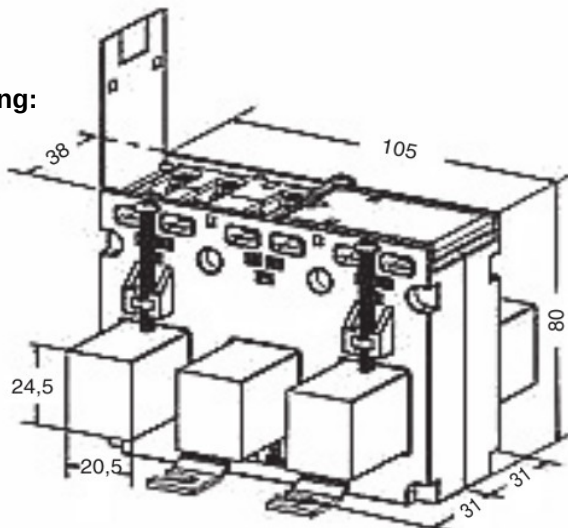
### Umgebung

Arbeitstemp.: -20 ... +40°C  
 Lagertemp.: -40 ... +80°C  
 Feuchtigkeit: <math><80\% \text{RH}</math> nicht kond.

### Mechanische Daten

Abmessungen: 105\*38\*80 mm  
 Gewicht: 0,50 kg

### Maßzeichnung:



### Zubehör:

