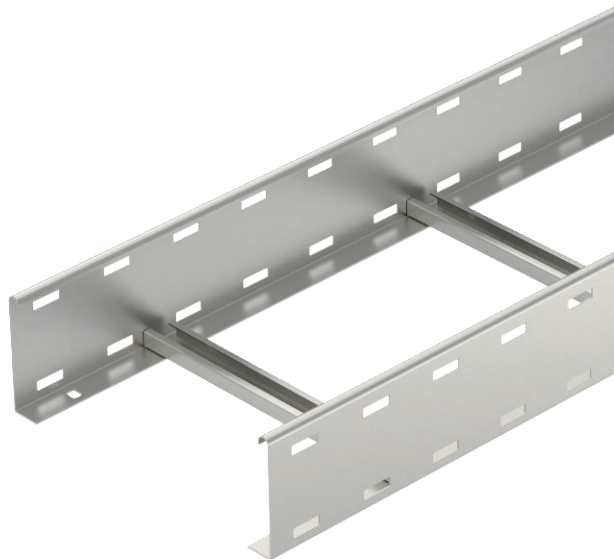


Technisches Datenblatt

Kabelleiter LG 110, 6 m VS

Art.-Nr. 6216492



Kabelleiter mit gelochtem Seitenholm in der Seitenhöhe 110 mm mit eingewinkelten, nach oben offenen C-Profil-Sprossen.



A2 Edelstahl, rostfrei 1.4301
2B blank, nachbehandelt

Produktzusatztext Hinweis	Die Kabelleiter wird in zusammengeklappter Ausführung geliefert. Die passende Bügelschelle vom Typ 2056 finden Sie im Abgriff Steigeleiter-Systeme.
Produktzusatztext 1	Magnetische Schirmdämpfung ohne Deckel 10 dB, mit Deckel 15 dB.

Stammdaten

Art.-Nr.	6216492
Typ	LG 112 VS6 A2
Bezeichnung 1	Kabelleiter
Bezeichnung 2	gelocht, mit VS-Sprosse
Dimension	110x200x6000
Werkstoff	Edelstahl, rostfrei Werkstoff 1.4301
Werkstoff Kürzel	A2
Oberfläche	blank, nachbehandelt
Oberfläche Kürzel	2B
Kleinste VK-Einheit (VG)	6,00 m
Gewicht	377,67 kg/100 m

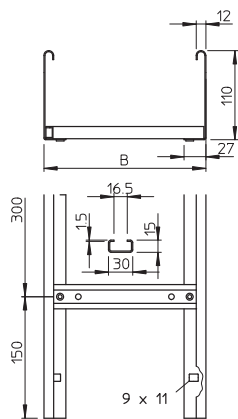
Technisches Datenblatt

Kabelleiter LG 110, 6 m VS

Art.-Nr. 6216492



Technische Daten

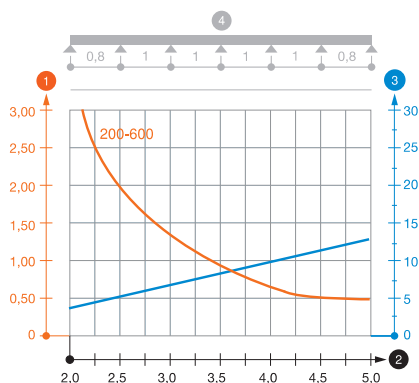


Länge	6.000,00 mm
Breite	200,00 mm
Höhe	110,00 mm
Seitenhöhe	110,00 mm
Abmessung	110x200 mm
Holmstärke	1,50 mm
Nutzquerschnitt	18.800,00 mm ²
Nutzquerschnitt	188,00 cm ²
Sprossenabstand	300,00 mm

zul. Belastung:

Stützabstand 2,0m	3,10 kN/m
Stützabstand 2,5m	2,00 kN/m
Stützabstand 3,0m	1,30 kN/m
Stützabstand 3,5m	0,90 kN/m
Stützabstand 4,0m	0,60 kN/m
Stützabstand 4,5m	0,50 kN/m
Stützabstand 5,0m	0,45 kN/m

zul. Belastung:



Belastungsdiagramm Kabelleiter Typ LG 110 A2

- 1 Zulässige Kabelrinnen-/leiterbelastung in kN/m ohne Mannlast
- 2 Stützweite in m
- 3 Holmdurchbiegung in mm bei zulässig kN/m
- 4 Belastungsschema beim Prüfverfahren
- Belastungskurve mit Kabelrinne-/leiterbreite in mm
- Holmdurchbiegungskurve je nach Stützweite