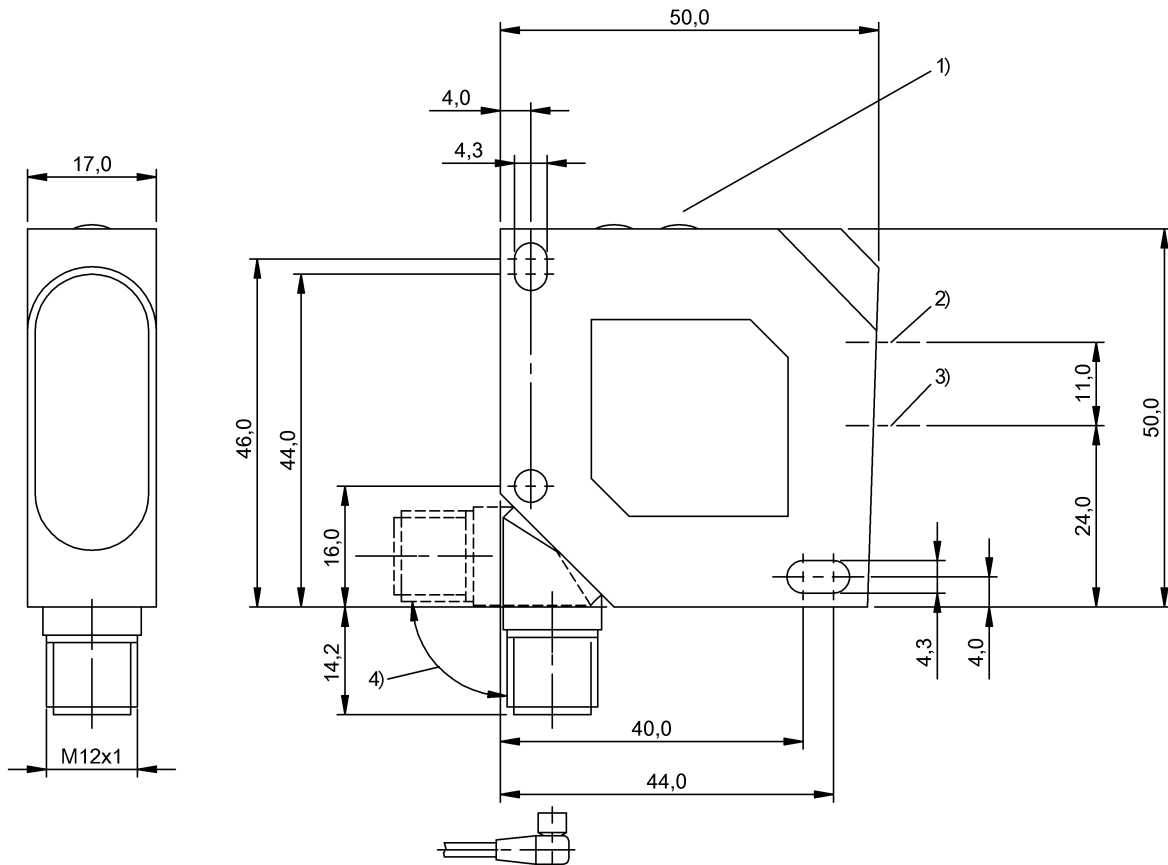
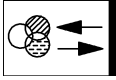


BFS 26K-PS-L02-S115-C
Bestellcode: BFS0002

Farbsensor
 Baureihe 26K
 Arbeitsbereich: 15-30 mm

PNP (3x), Schließer
 Weißlicht
 DC, Gleichspannung

BALLUFF
 sensors worldwide



1) Anzeige- und Bedienfeld, 2) Optische Achse Sender, 3) Optische Achse Empfänger, 4) drehbar 270°

Kenndaten

Schutzart nach IEC 60529
 Schutzklasse
 Kurzschlusschutz
 Verpolungssicher
 Anzeige
 Dauer der Zeitfunktion
 Eingangsfunktion

IP67
 II
 ja
 ja
 Bereitschaft - LED GN
 50 ms
 Einlernen Farbe (Schaltpunkt)/Tastensperre ein/aus/Emmitter ein/aus
 Betriebsmodus Normal/ET, Einlernmodus Farbe/Farbscan, Farbe (Schaltpunkt), Zeitfunktion ein/aus, Farbkanal (Ausgang), Farbtoleranzstufe, Werkseinstellung (Reset)
 Ausschaltverzögerung
 Taste (2x)
 500 Hz

Einstellmöglichkeit

Zeitfunktion
 Einsteller
 Schaltfrequenz f max.

Optische Daten

Funktionsprinzip optisch
 Lichtfleckgröße, typisch
 Lichtart
 Fremdlicht max.

Lichttaster, Fix-Fokus
 2 mm x 2 mm bei 22 mm
 Weißlicht
 5.000 Lux

Tastbereich

Tastweite Sn
 Farbauflösungstoleranz
 Tastweitentoleranz

15...30 mm
 Sn = 15...30 mm
 einstellbar in 5 Stufen
 ±5 mm bei 22 mm, Tol.-stufe 3

Elektrische Daten

Betriebsspannung
 Bemessungsbetriebsspannung Ue DC
 Bemessungsbetriebsstrom Ie
 Bem.-Isolationsspannung Ui
 Bereitschaftsverzug tv max.
 Gebrauchskategorie
 Restwelligkeit max. (% von Ue)
 Schaltausgang
 Schaltfunktion
 Ausschaltverzug toff max.
 Einschaltverzug ton max.
 Leerlaufstrom max. Io bei Ue
 Spannungsfall Ud max. (bei Ie)
 Zusatzausgang
 Schaltfunktion Zusatzausgang

12...28 V DC
 24,0 V
 100 mA
 75 V DC
 300 ms
 DC 13
 10 %
 PNP (3x)
 Schließer
 1,0
 1,0
 40 mA
 2,4 V
 Quittierungsausgang PNP
 Schließer, Impuls 50ms

Mechanische Daten

Steckerart

M12x1-S115

BFS 26K-PS-L02-S115-C
Bestellcode: BFS0002

Farbsensor
Baureihe 26K
Arbeitsbereich: 15-30 mm

PNP (3x), Schließer
Weißlicht
DC, Gleichspannung

BALLUFF
sensors worldwide

Schockbeanspruchung	Halbsinus, 30gn, 11ms, 3x6
Schwingbeanspruchung	55 Hz, 1 mm Ampl., 3x30 min
Umgebungstemperatur	-10...55 °C
Werkstoff aktive Fläche	PMMA
Werkstoff Gehäuse	ABS
Befestigungsart	Schraube M4
Bauform	Quader, Anschluss drehbar
Strahlcharakteristik	fokussiert

Grundnorm IEC 60947-5-2
 Nach Beseitigung der Überlast ist der Sensor wieder funktionsfähig.
 Referenzobjekt (Messplatte): Graukarte, 100 x 100, 18 % Remission, axiale Annäherung.
 Mit Steckverbinder z.B. BKS-S 138-... ist Gesamtlänge = Schalterlänge +17,5 mm.
 Taste nicht mit einem spitzen Werkzeug betätigen.
 Weitere Informationen: siehe Betriebsanleitung.
 Zubehör separat bestellen.

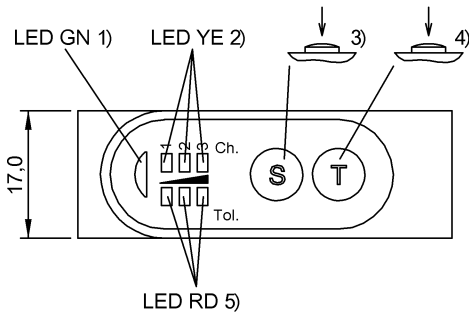
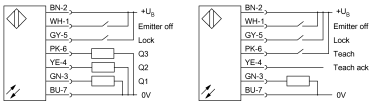
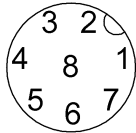
Grunddaten

Anschluss Steckverbinder, M12x1-S115



Begriffserklärungen siehe Hauptkatalog.

Änderungen vorbehalten.



- 1) Bereitschaft
- 2) Ausgangsfunktion
- 3) Einlernen/Wahl bestätigen
- 4) Funktions-/Modusauswahl
- 5) Toleranzstufenanzeige