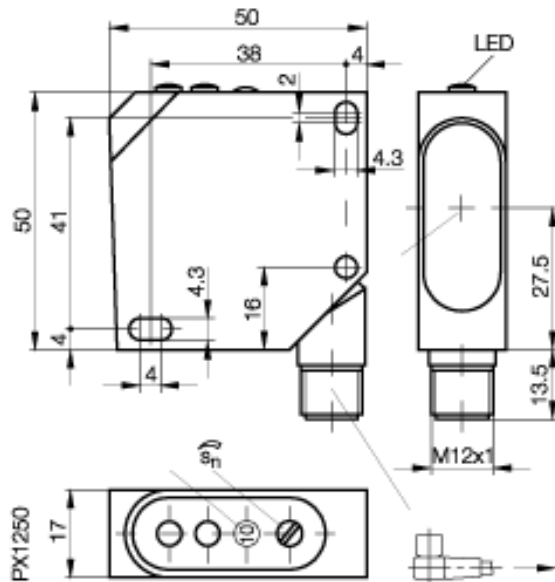


BOS 26K-PA-1LQP-S4-C
BOS008L

0...20 m
PNP
Schließer/Öffner

BALLUFF
sensors worldwide



Elektrische Daten

Anschluss	Stecker S4 (M12)
Schaltfunktion	Schließer/Öffner
Schaltfrequenz (f)	2500 Hz
Incl. Restwelligkeit	max. 10% von UB
Schaltfrequenz (Standardweg)	2500 Hz
Schaltausgang	PNP
Betriebsspannung UB min.	10 V
Betriebsspannung UB max.	30 V
Bemessungsbetriebsspannung	24 DC V
Spannungsfall Ud max. bei Ie	2,4 V

Mechanische Daten

Umgebungstemperatur max.	+45 °C
Werkstoff Gehäuse	ABS schlagfest
Reichweite max.	20000 mm
Schaltabst. einstellbar durch	2-Gang Potentiometer
Umgebungstemperatur min.	-20 °C
Gewicht	40 g

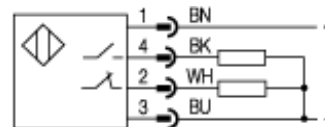
Allgemeine Daten

Funktionsanzeige	Ja, gelbe LED
Kurzschlußschutz	ja
Verpolungssicher	ja
Sensortyp	Reflexionslichtschranke
Betriebsspannungsanzeige	Ja, grüne LED
Spannungsfall bei 100 mA max.	2,4 V
Schutzart IP	IP 67
Empfindlichkeitseinstellung	2-Gang Potentiometer

Optische Daten

Wellenlänge des Lichts	670 nm
Lichtquelle, Lichtart	Laser Rotlicht, Laserklasse 1
Zulässiges Fremdlicht	nach EN 60947-5-2 Lux

Anschlussbild



Steckerbild



www.balluff.com

Balluff Europe: +49 7158 173 -0
Balluff USA: 1-800-54 3-83 90
Balluff Asia: +86 21-50 64 41 31

Online Productinformation
2009-03-16