

1) Achse Ultraschallwandler, 2) Abgangsrichtung 90°-Stecker, 3) Betriebsspannung, 4) Ausgangsfunktion



### Allgemeine Merkmale

Anwendung	Abstandsmessung
Baureihe	M18M1
Betriebsart	Analoge Messung (Kennlinie)
Zulassung/Konformität	cULus CE WEEE UKCA

### Anzeige/Bedienung

Anzeige	LED grün: Betriebsspannung Objekt im Bereich - LED gelb
Einsteller	nein

### Elektrische Merkmale

Bemessungsbetriebsspannung Ue DC	24 V
Betriebsspannung Ub	10...30 VDC
Eingangsfunktion	Kennlinie steigend/fallend Einlernen Arbeitsbereich Werkseinstellung (Reset) Synchronisation ein/aus Synchronisationssignal
Lastwiderstand RL max. (Analog I)	500 Ohm bei Ub > 20 V 100 Ohm bei Ub < 20 V
Stromaufnahme max.	40 mA
Synchronisation	intern, max. 10 Sensoren
Ultraschallfrequenz	400 kHz

### Elektrischer Anschluss

Anschluss	M12x1-Stecker, 5-polig
Verpolungssicher	ja

### Erfassungsbereich/Messbereich

Auflösung	≤ 0.069 mm
Messbereich	65...600 mm
Nennschaltabstand Sn	350 mm
Wiederholgenauigkeit	± 0.15 % FS

### Funktionale Sicherheit

MTTF (40 °C)	1134 a
--------------	--------

### Material

Aktive Fläche, Material	PU-Schaum/Epoxidharz/Glas
Gehäusematerial	Messing, vernickelt PBT
Oberflächenschutz	vernickelt

### Mechanische Merkmale

Abmessung	Ø 18 x 52.5 mm
Befestigung	Mutter M18x1

### Schnittstelle

Analogausgang	Analog, Strom 4...20 mA
Ausgangscharakteristik	linear steigend/fallend

Umgebungsbedingungen

Lagertemperatur -40...85 °C

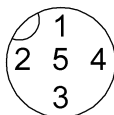
Schutzart

IP67

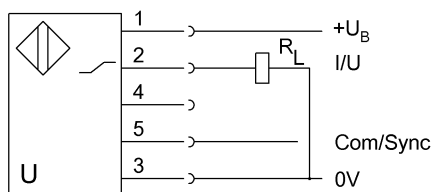
Umgebungstemperatur

-25...70 °C

## Connector Drawings



## Wiring Diagrams (Schematic)



## Technical Drawings

