

1) Achse Ultraschallwandler, 2) Abgangsrichtung 90°-Stecker, 3) Anzeige- und Bedienfeld



**Allgemeine Merkmale**

<b>Anwendung</b>	Objekterkennung
<b>Baureihe</b>	M30M1
<b>Betriebsart</b>	Reflexionsschranke Reflexionstaster (Schaltpunkt) Reflexionstaster (Fenster)
<b>Zulassung/Konformität</b>	cULus CE WEEE UKCA

**Anzeige/Bedienung**

<b>Anzeige</b>	Abstandswert - Segmentanzeige Ausgangsfunktion - LED gelb LED grün: Betriebsspannung Sensoreinstellungen - Segment-Anzeige
<b>Einsteller</b>	Taste (2x)
<b>Einstellmöglichkeit</b>	Multiplexgeschwindigkeit Synchronisation ein/aus Synchron-/Multiplexbetrieb Segmentanzeige hell/dunkel/aus Filterstärke (10 Stufen) Ansprechverzug 0...20 s Bereich Vordergrundausblendung Multiplex-Sensoradresse Sensorabgleich (Kalibrierung) Temperaturkompensation ein/aus Messwertfilter Hysterese Erfassungsbereich (3 Stufen) Einlernmodus Display/Taste Werkseinstellung (Reset) Tastensperre ein/aus Betriebsart Schaltabstand, 2 Werte Schließer/Öffner

Ultraschall-Sensoren  
BUS M30M1-NPX-20/130-S92K  
Bestellcode: BUS0036

**BALLUFF**

Elektrische Merkmale

Ausgangsstrom max.	200 mA
Bemessungsbetriebsspannung Ue DC	24 V
Betriebsspannung Ub	9...30 VDC
Eingangsfunktion	Synchronisationssignal
Hysterese H max.	20 mm
Schaltfrequenz	8 Hz
Stromaufnahme max.	80 mA
Synchronisation	intern, max. 10 Sensoren
Ultraschallfrequenz	200 kHz

Elektrischer Anschluss

Anschluss	M12x1-Stecker
Kurzschlusschutz	ja
Verpolungssicher	ja

Erfassungsbereich/Messbereich

Auflösung	≤ 0.180 mm
Messbereich	200...2000 mm
Nennschaltabstand Sn	1300 mm
Wiederholgenauigkeit	± 0.15 % FS

Zusatztext

Nach Beseitigung der Überlast ist der Sensor wieder funktionsfähig.  
Referenzobjekt für Sn: Rohr ø27mm. Max. Reichweite bezieht sich auf ausgerichtete Platte.  
Taste nicht mit einem spitzen Werkzeug betätigen.  
Zubehör separat bestellen.  
Weitere Informationen: siehe Betriebsanleitung.  
Weitergehende Informationen zu MTTF bzw. B10d siehe MTTF / B10d Zertifikat

Die Angabe des MTTF- / B10d-Wertes stellt keine verbindlichen Beschaffenheits- und/oder Lebensdauerzusagen dar; es handelt sich lediglich um Erfahrungswerte ohne bindenden Charakter. Durch diese Wertangaben wird auch nicht die Verjährungsfrist von Mängelansprüchen verlängert oder sonst in irgend einer Form beeinflusst.

Funktionale Sicherheit

MTTF (40 °C)	1483 a
--------------	--------

Material

Aktive Fläche, Material	PU-Schaum/Epoxidharz/Glas
Gehäusematerial	Messing, vernickelt PBT, TPU
Oberflächenschutz	vernickelt

Mechanische Merkmale

Befestigung	Mutter M30x1.5
-------------	----------------

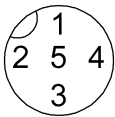
Schnittstelle

Schaltausgang	NPN Schließer/Öffner (NO/NC)
---------------	------------------------------

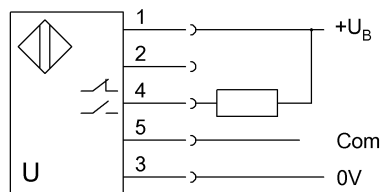
Umgebungsbedingungen

Lagertemperatur	-40...85 °C
Schutzart	IP67
Umgebungstemperatur	-25...70 °C

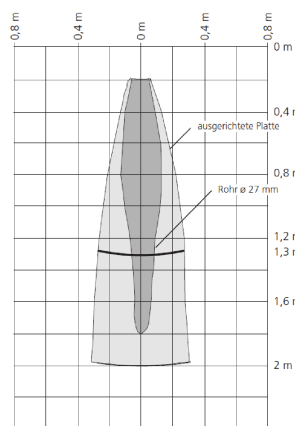
Connector Drawings



Wiring Diagrams (Schematic)



Technical Drawings



Help Views

