

1) aktive Fläche, 2) Gehäuse, 3) Poti versiegelt



Allgemeine Merkmale

Baureihe	D22
Grundnorm	IEC 60947-5-2
Zulassung/Konformität	CE UKCA WEEE

Elektrische Merkmale

Bemessungsbetriebsstrom I_e	300 mA
Bemessungsisolationsspannung U_i	75 V DC
Betriebsspannung U_b	12...30 VDC
Gebrauchskategorie	DC-13
Restwelligkeit max. (% von U_e)	10 %
Schaltfrequenz	100 Hz
Spannungsfall statisch max.	1.2 V

Elektrischer Anschluss

Anzahl der Leiter	3
Kabellänge L	2 m
Kurzschlusschutz	ja
Leiterquerschnitt	0.14 mm ²
Verpolungssicher	ja
Vertauschmöglichkeit geschützt	ja

Zusatztext

Das Poti hat keinen festen Anschlag, sondern kann endlos gedreht werden, ohne etwas zu zerstören. Wird keine Änderung am Schaltsignal festgestellt, sollte das Poti soweit vor oder zurück gedreht werden, bis ein Signalwechsel am Ausgang stattfindet.

Erfassungsbereich/Messbereich

Hysterese H max. (% von Sr)	15.0 %
Messbereich	5.4...6.6 mm
Nennschaltabstand S_n	6.6 mm
Temperaturdrift max. (% von Sr)	10 %
Wiederholgenauigkeit max. (% von Sr)	2.0 %

Material

Aktive Fläche, Material	PTFE
Gehäusematerial	Edelstahl (1.4301)
Mantelmaterial	PUR

Mechanische Merkmale

Abmessung	Ø 22 x 16 mm
Baugröße	D22.0
Einbau	bündig einbaubar

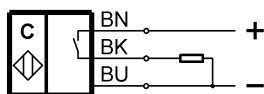
Schnittstelle

Schaltausgang	PNP Schließer (NO)
---------------	--------------------

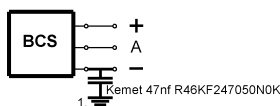
Umgebungsbedingungen

Schutzart	IP64
Umgebungstemperatur	-30...70 °C

Wiring Diagrams (Schematic)



Installation remarks



1) Maschinenerde