

1) aktive Fläche, 2) Gehäuse, 3) Deckel



Allgemeine Merkmale

Baureihe	G10
Grundnorm	IEC 60947-5-2
Sensitivität	justierbar am Basisgerät
Zulassung/Konformität	CE UKCA cULus WEEE

Elektrische Merkmale

Bemessungsisolationsspannung U_i	75 V DC
Betriebsspannung U_b	4..8 VDC
Gebrauchskategorie	DC-13
Restwelligkeit max. (% von U_e)	10 %
Schaltfrequenz	100 Hz

Elektrischer Anschluss

Anschluss	Sonderstecker-Sonderstecker
Kabellänge L	2 m
Kurzschlusschutz	nicht relevant
Verpolungssicher	nicht relevant

Erfassungsbereich/Messbereich

Hysterese H max. (% von Sr)	10.0 %
Messbereich	1..8 mm
Nennschaltabstand S_n	8 mm
Temperaturdrift max. (% von Sr)	20 %
Wiederholgenauigkeit max. (% von Sr)	2 %

Funktionale Sicherheit

MTTF (40 °C)	1813 a
--------------	--------

Material

Aktive Fläche, Material	PTFE
Deckelmaterial	POM
Gehäusematerial	Edelstahl (1.4301)
Mantelmaterial	PUR

Mechanische Merkmale

Abmessung	Ø 10 x 24 mm
Baugröße	D10.0
Einbau	nicht bündig

Schnittstelle

Schnittstelle	Sonderschnittstelle
---------------	---------------------

Umgebungsbedingungen

Schutzart	IP67
Umgebungstemperatur	-30...80 °C

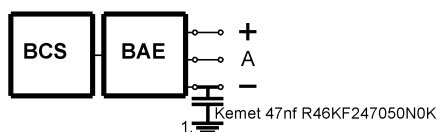
Zusatztext

Benötigtes Zubehör, Sensorverstärker BAE SA-...

Weitergehende Informationen zu MTTF bzw. B10d siehe MTTF / B10d Zertifikat

Die Angabe des MTTF- / B10d-Wertes stellt keine verbindlichen Beschaffenheits- und/oder Lebensdauerzusagen dar; es handelt sich lediglich um Erfahrungswerte ohne bindenden Charakter. Durch diese Wertangaben wird auch nicht die Verjährungsfrist von Mängelansprüchen verlängert oder sonst in irgend einer Form beeinflusst..

Installation remarks



1) Maschinenerde