

**BMF 303K-PS-C-2A-SA6-PU-03**  
**Bestellcode: BMF0048**

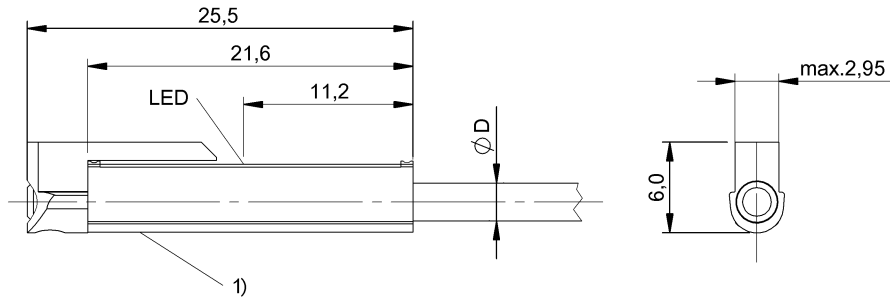
**PNP, Schließer (NO)**  
**kleine Bauform**

**BALLUFF**

sensors worldwide

**Magnetische Zylindersensoren**  
**BMF 303**

**Zylinder-Bauform: je nach Haltewinkel**



1) aktive Fläche

#### **Kenndaten**

Anschlussart	Kabel
Betriebsspannung	10...30 V DC
Kurzschlusschutz	ja
Verpolungssicher	ja
Vertauschmögl. geschützt	ja
Anwendungsbereich	Durch optimierten Ansprechweg besonders geeignet für Kurzhubzylinder.

#### **Elektrische Daten**

Elektrische Ausführung	DC, Gleichspannung
Bemessungsbetriebsspannung U <sub>e</sub> DC	24 V
Bemessungsbetriebsstrom I <sub>e</sub>	100 mA
Bem.-Isolationsspannung U <sub>i</sub>	75 DC V
Bemessungskurzschlussstrom	100 A
Ausgangswiderstand R <sub>a</sub>	open drain
Lastkapazität max. (bei U <sub>e</sub> )	1 µF
Leerlaufstrom I <sub>o</sub> bedämpft	8 mA
Leerlaufstrom I <sub>o</sub> unbedämpft	5 mA
Reststrom I <sub>r</sub> max.	80 µA
Restwelligkeit max. (% von U <sub>e</sub> )	15 %
Schaltfrequenz f max.	7000 Hz
Spannungsfall statisch max.	2,5 V
Ausschaltverzögerung t <sub>off</sub> max.	0,07 ms
Einschaltverzögerung t <sub>on</sub> max.	0,07 ms
Bemessungsschaltfeldstärke H <sub>n</sub>	1,2 kA/m
Gesicherte Schaltfeldstärke H <sub>a</sub>	2 kA/m

#### **Mechanische Daten**

Werkstoff Gehäuse	LCP
Werkstoff aktive Fläche	LCP
Werkstoff Kabelmantel	PUR
Kabelkurzbezeichnung	Li12Y11Y-O
Kabellänge	3 m
Anzahl der Leiter	3
Leiterquerschnitt	0,10 mm <sup>2</sup>
Kabeldurchmesser D max.	2,5 mm
Umgebungstemperatur	-25...85 °C

#### **Grunddaten**

Funktionsprinzip	magnetisch
Schutzart nach IEC 60529	IP67
Verschmutzungsgrad	3
Grundnorm	IEC 60947-5-2
Gebrauchskategorie	DC 13

#### **Bemerkungen**

Lieferumfang	Winkelschraubendreher DIN 911 Größe 0,9
Nach Beseitigung der Überlast ist der Sensor wieder funktionsfähig.	
EMV: Stoßspannungsfestigkeit; Externe Schutzbeschaltung notwendig. Dokument 825345, Abschnitt 2.	
Max. Kabelzug auf 10 N begrenzt.	



Begriffserklärungen siehe Hauptkatalog.

Änderungen vorbehalten.

Internet : [www.balluff.com](http://www.balluff.com)  
Balluff Germany : +49 (0) 7158 173-0, 173-370  
Balluff USA : 1-800-543-8390  
Balluff China : +86 (0) 21-50 644131

1 (2)  
Druckdatum: 16.08.2012  
Selektionsdatum: 16.08.2012

**BMF 303K-PS-C-2A-SA6-PU-03**  
**Bestellcode: BMF0048**

Magnetische Zylindersensoren  
BMF 303  
Zylinder-Bauform: je nach Haltewinkel

PNP, Schließer (NO)  
kleine Bauform

**BALLUFF**

*sensors worldwide*

