

1) Poti, 2) LED Funktionsanzeige



Allgemeine Merkmale

Baureihe	R08
Grundnorm	IEC 60947-5-2
Lieferumfang	Schraubendreher Halter Kurzanleitung
Sensitivität	Schaltabstand justierbar
Zulassung/Konformität	CE UKCA cULus WEEE

Anzeige/Bedienung

Funktionsanzeige	ja
------------------	----

Elektrische Merkmale

Bemessungsbetriebsspannung Ue DC	24 V
Bemessungsbetriebsstrom Ie	50 mA
Bemessungsisolationsspannung Ui	75 V DC
Bereitschaftsverzug tv max.	100 ms
Betriebsspannung Ub	12...30 VDC
Gebrauchskategorie	DC-13
Leerlaufstrom Io max. bei Ue	10 mA
Restwelligkeit max. (% von Ue)	10 %
Schaltfrequenz	100 Hz
Spannungsfall statisch max.	1.5 V

Elektrischer Anschluss

Anzahl der Leiter	3
Kabeldurchmesser D	3.0 mm
Kabellänge L	2 m
Kurzschlusschutz	ja
Leiterquerschnitt	0.14 mm ²
Verpolungssicher	ja
Vertauschmöglichkeit geschützt	ja

Erfassungsbereich/Messbereich

Hysterese H max. (% von Sr)	15.0 %
Messbereich	1...8 mm
Nennschaltabstand Sn	8 mm
Temperaturdrift max. (% von Sr)	20 %
Wiederholgenauigkeit max. (% von Sr)	5.0 %

Funktionale Sicherheit

MTTF (40 °C)	680 a
--------------	-------

Material

Aktive Fläche, Material	PP
Deckelmaterial	PP
Gehäusematerial	PP
Mantelmaterial	PUR

Mechanische Merkmale

Abmessung	34 x 16 x 8 mm
Einbau	bündig einbaubar

Schnittstelle

Schaltausgang PNP Schließer (NO)

Umgebungsbedingungen

Schutzart	IP67
Umgebungstemperatur	-30...70 °C
Verschmutzungsgrad	1

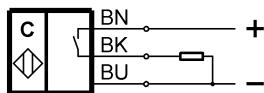
Zusatztext

Das Poti hat keinen festen Anschlag, sondern kann endlos gedreht werden, ohne etwas zu zerstören. Wird keine Änderung am Schaltsignal festgestellt, sollte das Poti soweit vor oder zurück gedreht werden, bis ein Signalwechsel am Ausgang stattfindet.

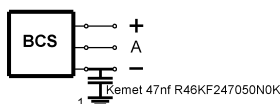
Weitergehende Informationen zu MTTF bzw. B10d siehe MTTF / B10d Zertifikat

Die Angabe des MTTF- / B10d-Wertes stellt keine verbindlichen Beschaffenheits- und/oder Lebensdauerzusagen dar; es handelt sich lediglich um Erfahrungswerte ohne bindenden Charakter. Durch diese Wertangaben wird auch nicht die Verjährungsfrist von Mängelansprüchen verlängert oder sonst in irgend einer Form beeinflusst..

Wiring Diagrams (Schematic)



Installation remarks



1) Maschinenerde