

1) aktive Fläche, 2) Poti, 3) LED Funktionsanzeige, 4) NO oder NC wählbar, 5) PNP or NPN wählbar



### Allgemeine Merkmale

Baureihe	D50
Grundnorm	IEC 60947-5-2
Lieferumfang	Schraubendreher Kurzanleitung
Sensitivität	Schaltabstand justierbar
Zulassung/Konformität	CE cULus WEEE UKCA

### Anzeige/Bedienung

Funktionsanzeige	ja
------------------	----

### Elektrische Merkmale

Bemessungsbetriebsspannung $U_e$ DC	24 V
Bemessungsbetriebsstrom $I_e$	150 mA
Bemessungsisolationsspannung $U_i$	75 V DC
Betriebsspannung $U_b$	10...30 VDC
Gebrauchskategorie	DC-13
Leerlaufstrom $I_o$ max. bei $U_e$	15 mA
Restwelligkeit max. (% von $U_e$ )	10 %
Schaltfrequenz	50 Hz
Spannungsfall statisch max.	1.5 V

### Elektrischer Anschluss

Anschluss	M8x1-Stecker, 3-polig
Anzahl Pins	3
Kurzschlusschutz	ja
Verpolungssicher	ja
Vertauschmöglichkeit geschützt	ja

### Erfassungsbereich/Messbereich

Messbereich	2...25 mm
-------------	-----------

### Funktionale Sicherheit

MTTF (40 °C)	230 a
--------------	-------

### Material

Aktive Fläche, Material	POM
Deckelmaterial	POM
Gehäusematerial	POM

### Mechanische Merkmale

Abmessung	Ø 50 x 10 mm
Baugröße	D50.0
Einbau	bündig einbaubar

### Schnittstelle

Schaltausgang	PNP/NPN Schließer/Öffner (NO/NC) programmierbar
---------------	---

## Umgebungsbedingungen

Schutzart

IP65

Umgebungstemperatur

-30...60 °C

Verschmutzungsgrad

1

## Zusatztext

Bei flächenbündigem Einsatz nur rastende M8 Steckverbindung möglich

Das Poti hat keinen festen Anschlag, sondern kann endlos gedreht werden, ohne etwas zu zerstören. Wird keine Änderung am Schaltsignal festgestellt, sollte das Poti soweit vor oder zurück gedreht werden, bis ein Signalwechsel am Ausgang stattfindet.

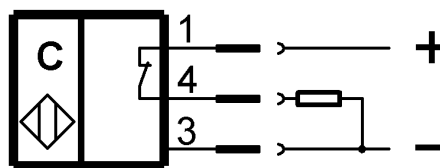
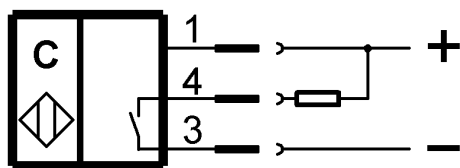
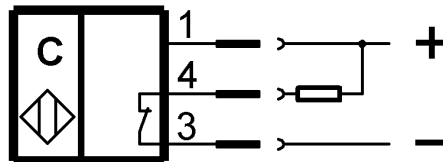
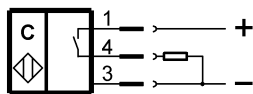
Weitergehende Informationen zu MTTF bzw. B10d siehe MTTF / B10d Zertifikat

Die Angabe des MTTF- / B10d-Wertes stellt keine verbindlichen Beschaffenheits- und/oder Lebensdauerzusagen dar; es handelt sich lediglich um Erfahrungswerte ohne bindenden Charakter. Durch diese Wertangaben wird auch nicht die Verjährungsfrist von Mängelansprüchen verlängert oder sonst in irgend einer Form beeinflusst.

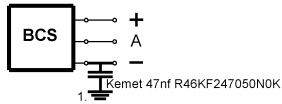
## Connector Drawings



## Wiring Diagrams (Schematic)



## Installation remarks



1) Maschinenerde