

## Allgemeine Merkmale

<b>Anwendung</b>	Kolbendurchmesser: beliebig Pneumatikzylinder mit gehäuseintegrierten Zugstangen (Profil) Pneumatikzylinder mit Zugstangen
<b>Funktionsprinzip</b>	BMF Haltewinkel
<b>Grundnorm</b>	Maßtoleranzen: DIN ISO 2768 m
<b>Lieferumfang</b>	Befestigungsteil Haltewinkel
<b>Verwendung</b>	für Magnetfeld-Sensoren BMF 21

## Zusatztext

Magnetfeldsensor ist ohne Lösen des Haltewinkels austauschbar.  
Langer Gewindestift: Zuganker  $\varnothing > 12$  mm  
Kurzer Gewindestift: Zuganker  $\varnothing > 12$  mm / Profilbreite 10...17 mm.

## Material

<b>Material</b>	Edelstahl (1.4305)
-----------------	--------------------

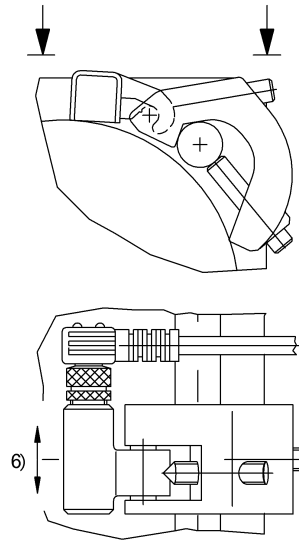
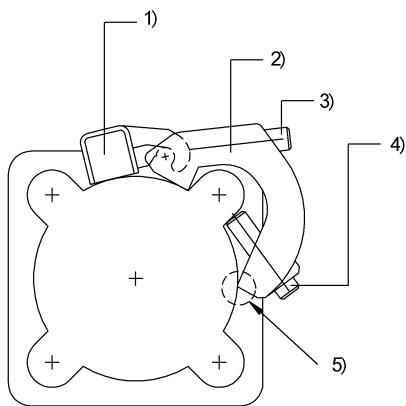
## Mechanische Merkmale

<b>Befestigung Halter</b>	Gewindestift ISO 4026 M5x20-A2/ M5x25-A2
<b>Befestigung Sensor</b>	Gewindestift ISO 4026 M5x20-A2

## Umgebungsbedingungen

<b>Umgebungstemperatur</b>	-40...85 °C
----------------------------	-------------

## Help Views



- 1) Magnetfeldsensor
- 2) Haltewinkel
- 3) Sensorbefestigung
- 4) HW-Befestigung
- 5) Haltewinkel anliegend
- 6) Feinjustierung  $\pm 1$  mm