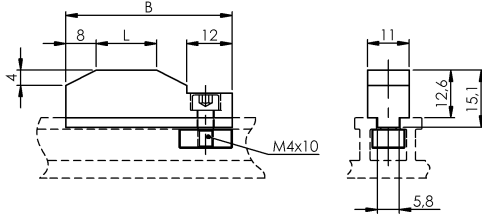


**BNN 520-TB-40**  
**Bestellcode: BNN0027**

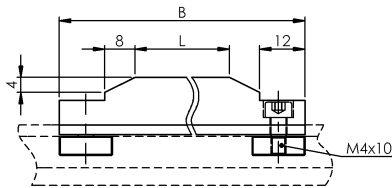
**Steuernocken**

**BALLUFF**  
sensors worldwide

$L \leq 16$



$L \geq 20$



**Kenndaten**

**Elektrische Daten**

**Mechanische Daten**

Bauart Linearnocken  
Einsatz bei Nockenleiste BNL 5310-120-...

Oberflächen gehärtet

HRC 63±2

**Grunddaten**

Nach DIN 69639

ja

**Bemerkungen**

Begriffserklärungen siehe Hauptkatalog.

Änderungen vorbehalten.