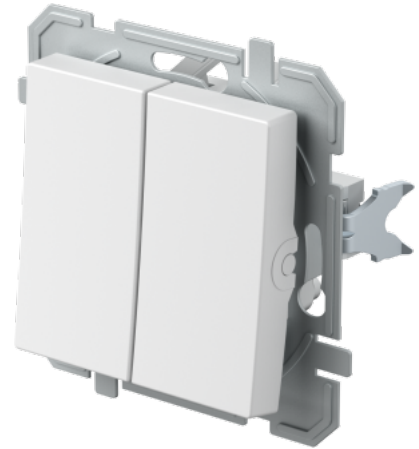


## SCHALTER DOPPEL AUS/WECHSEL 10AX 250V~

**Artikel: SQ63PWXO-U**  
**Verpackungsmenge: 1 STK**  
**Zolltarifnummer: 85365080**

### Artikelbeschreibung:

- 10AX 250V~, Typ SQ63
- entspricht EN 60669-1
- Steckklemmen 1,5-2,5 mm<sup>2</sup>



ETIM EC Klasse: EC001590 - Installationsschalter

EIGENTUM	WERT
Nennspannung	250 V
Montageart	Unterputz
Zusammenstellung	Basiselement mit zentraler Abdeckplatte
Bedienungsart	Wippe/Taste
Farbe	Weiß
Halogenfrei	Ja
Anschlussart	Steckklemme
Beleuchtung	Nein
Einbautiefe	29 mm
Bemessungsstrom	10 A
Werkstoffgüte	Thermoplast
Werkstoff	Kunststoff
Befestigungsart	Krallen-/Schraubbefestigung
RAL-Nummer (ähnlich)	9003
Tastschalter	Ja
Ausführung der Oberfläche	Glänzend
Geeignet für Schutzart (IP)	IP20
Gerätebreite	71 mm
Gerätehöhe	71 mm
Gerätetiefe	45 mm



### Rechtsinformation:

Das Unternehmen TEM Čatež d.o.o. behält sich das Recht vor, Produkteigenschaften jederzeit und ohne Vorankündigung zu ändern. Die Datennutzungsbedingungen finden Sie hier: [https://podpora.tem.si/de/pogoji\\_uporabe](https://podpora.tem.si/de/pogoji_uporabe)