

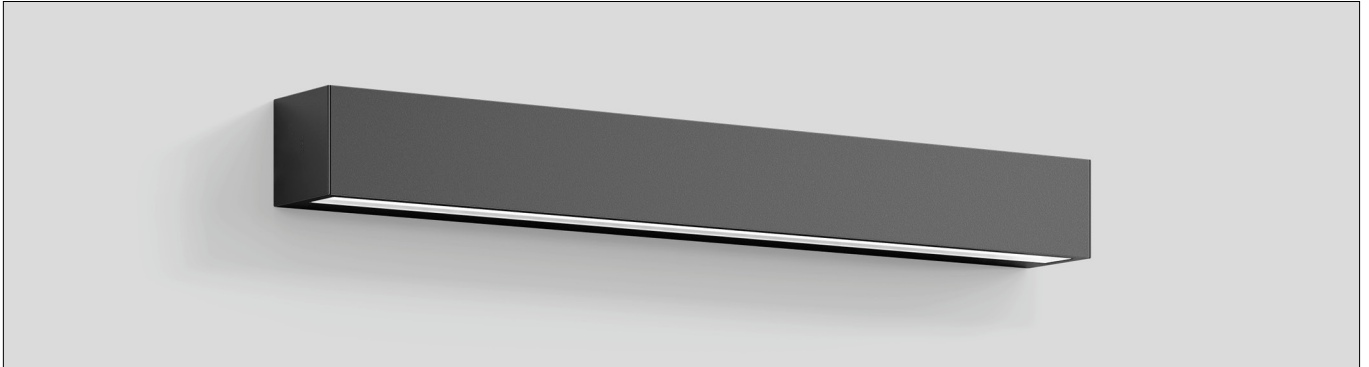
BEGA**24 641**

Wandleuchte

IP 65

Projekt · Referenznummer

Datum



Produktdatenblatt

Produktbeschreibung

Leuchte besteht aus Aluminium und Edelstahl
Beschichtungstechnologie BEGA Unidure®
Sicherheitsglas mit optischer Struktur
Reflektor aus eloxiertem Reinstaluminium
Montageschiene mit 2 Befestigungslänglöcher
Breite 7 mm, Abstand 850 mm
Anschlussdose mit 2 Leitungsverschraubungen
zur Durchverdrahtung der Netzanschlussleitung
ø 5-13 mm, max. 5x2,5[□]

Anschlussklemmen
und Schutzleiterklemme 2,5[□]

LED-Netzteil

220-240 V ~ 0/50-60 Hz

DC 176-280 V

Im Gleichspannungsbetrieb wird die
LED-Leistung auf 15 % begrenzt

DALI-steuerbar

Zwischen Netz- und Steuerleitungen ist eine
Basisisolierung vorhanden
BEGA Thermal Control®

Temporäre thermische Regulierung der
Leuchtenleistung zum Schutz temperatur-
empfindlicher Bauteile, ohne die Leuchte
abzuschalten

Schutzklasse I

Schutzart IP 65

Staubdicht und Schutz gegen Strahlwasser

Schlagfestigkeit IK06

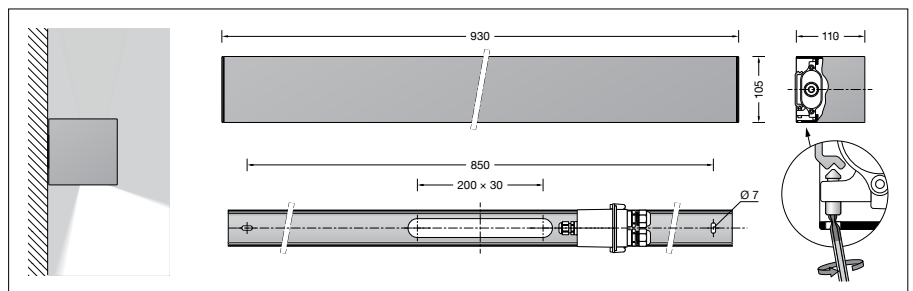
Schutz gegen mechanische

Schläge < 1 Joule

CE – Konformitätszeichen

Gewicht: 8,6 kg

Dieses Produkt enthält Lichtquellen der
Energieeffizienzklassen C



Anwendung

Wandleuchte mit einseitigem Lichtaustritt
und asymmetrischer Lichtstärkeverteilung zur
Beleuchtung von Boden- und Deckenflächen
vor Wänden und Fassaden.

Eine Leuchte die einzeln, in Reihe oder in Gruppe
interessante Beleuchtungskonzepte ermöglicht.

Die Leuchte ist in jeder Brennlage montierbar.

Leuchtmittel

Modul-Anschlussleistung	34,8 W
Leuchten-Anschlussleistung	39 W
Bemessungstemperatur	$t_a = 25 \text{ °C}$
Umgebungstemperatur	$t_{a \text{ max}} = 60 \text{ °C}$

24 641 K3

Modul-Bezeichnung	3x LED-1204/830
Farbtemperatur	3000 K
Farbwiedergabeindex	CRI > 80
Modul-Lichtstrom	6765 lm
Leuchten-Lichtstrom	4552 lm
Leuchten-Lichtausbeute	116,7 lm/W

24 641 K4

Modul-Bezeichnung	3x LED-1204/840
Farbtemperatur	4000 K
Farbwiedergabeindex	CRI > 80
Modul-Lichtstrom	6960 lm
Leuchten-Lichtstrom	4683 lm
Leuchten-Lichtausbeute	120,1 lm/W

Lebensdauer · Umgebungstemperatur

Bemessungstemperatur $t_a = 25 \text{ °C}$	
LED-Netzteil:	> 50.000 h
LED-Modul:	> 200.000 h (L80 B50)
	100.000 h (L90 B50)

Umgebungstemperatur max. $t_a = 60 \text{ °C}$ (100 %)

LED-Netzteil:	50.000 h
LED-Modul:	> 200.000 h (L80 B50)
	100.000 h (L90 B50)

Einschaltstrom

Einschaltstrom: 40 A / 178 μs
Maximale Anzahl Leuchten dieser Bauart
je Leitungsschutzschalter:

B 10 A: 9 Leuchten

B 16 A: 14 Leuchten

C 10 A: 15 Leuchten

C 16 A: 23 Leuchten

Lichttechnik

Leuchtendaten für das Lichttechnische
Berechnungsprogramm DIALux für
Außenbeleuchtung, Straßenbeleuchtung und
Innenbeleuchtung, sowie Leuchtendaten im
EULUMDAT- und im IES-Format finden Sie auf
der BEGA Website unter www.bega.com.

Lichtstromanteile

Lichtstromanteil oberer Halbraum	0 %
Lichtstromanteil unterer Halbraum	100 %

BUG-Rating nach IES TM-15-07:

2-0-1

CEN Flux Code nach EN 13032-2:

58-87-98-100-100

Bestellnummer 24 641

LED-Farbtemperatur wahlweise 3000 K
oder 4000 K

3000 K – Bestellnummer + **K3**

4000 K – Bestellnummer + **K4**

Farbe wahlweise Grafit oder Silber

Grafit – Bestellnummer

Silber – Bestellnummer + **A**

Lichtverteilung

