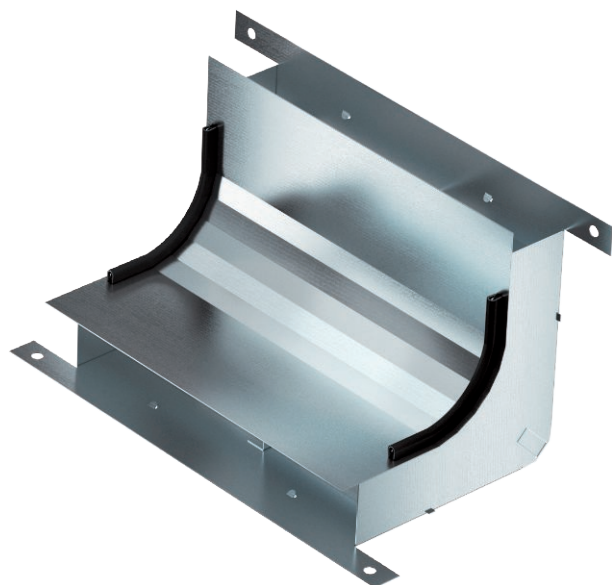


Technisches Datenblatt

Vertikalkrümmen, 2-zügig, Kanalhöhe 48 mm

Art.-Nr. 7400641



Vertikalkrümmen (2-teilig) zur vertikalen Richtungsänderung von estrichüberdeckten Unterflur-Installationskanälen (Wandanschlüsse, Einspeisungen).



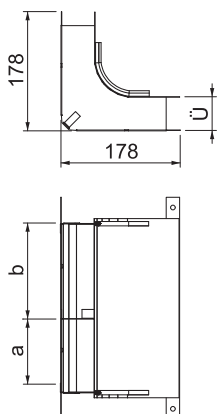
St Stahl

FS bandverzinkt

Stammdaten

Art.-Nr.	7400641
Typ	KV2 25048-2
Bezeichnung 1	Vertikalkrümmen
Bezeichnung 2	2-zügig für EÜK-2
Dimension	330x177,7x177,7
Werkstoff	Stahl
Werkstoff Kürzel	St
Oberfläche	bandverzinkt
Oberfläche nach DIN	DIN EN 10346
Oberfläche Kürzel	FS
Kleinste VK-Einheit (VG)	1 Stück
Gewicht	101,54 kg/100 St.

Technische Daten



Länge	178,00 mm
Breite	250,00 mm
Höhe	48,00 mm
Maß a	110,00 mm
Maß b	140,00 mm
Maß h	48,00 mm
Kanalbreite	250,00 mm
Kanalhöhe	48,00 mm
Anzahl der festen Trennwände	1
Anzahl der Züge	2,00 St.
Geeignet für estrichbündigen geschlossenen Unterflurkanal	<input type="checkbox"/>
Geeignet für estrichüberdeckten Unterflurkanal	<input checked="" type="checkbox"/>
Querschnitt Zug a	4.784,00 mm ²
Querschnitt Zug b	6.176,00 mm ²