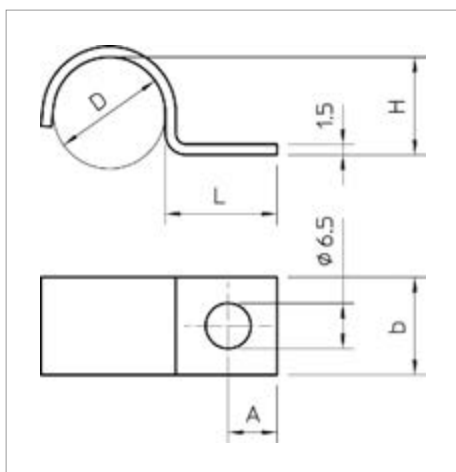


# Technisches Datenblatt

## Befestigungsschelle, mittel 5-18 mm



Einlappige Befestigungsschelle für Kabel und Rohre  
Sicke ab Größe 20.



Typ	für Durchmesser mm	Versandkarton	Verp. Stück	Gewicht kg/100 St.	Art-Nr.
1015 5 G	5	3000	100	0.325	1009028
1015 6 G	6	2400	100	0.385	1009036
1015 7 G	7	2000	100	0.418	1009044
1015 8 G	8	2000	100	0.428	1009052
1015 9 G	9	2000	100	0.468	1009060
1015 10 G	10	2000	100	0.560	1009079
1015 11 G	11	1800	100	0.632	1009087
1015 12 G	12	1000	100	0.672	1009109
1015 13 G	13	1800	100	0.683	1009117
1015 14 G	14	1200	100	0.710	1009168
1015 15 G	15	1200	100	0.744	1009184
1015 16 G	16	1200	100	0.753	1009192
1015 17 G	17	1200	100	0.764	1009206
1015 18 G	18	1200	100	0.835	1009214

**St** Stahl

**G** galvanisch verzinkt

**E** €/100 St.

