

# PRODUKTDATENBLATT

## LN SF IP44 DALI 1200 P 32W 830 WT

LINEAR SURFACE IP44 DALI | Robuste IP44-Leuchten mit direkter Lichtemission, integriertem DALI Treiber, bis zu 137 lm/W

---

### Anwendungsgebiete

- Effizienter Ersatz für traditionelle T8- und T5-Lichtleisten
- Öffentliche Gebäude
- Allgemeinbeleuchtung
- Bibliotheken, Schulen



---

### Produktvorteile

- Geringer Wartungsaufwand und niedrige Betriebskosten
- Schutz vor Abfallen der Abdeckung, Diebstahl und Vandalismus durch Sicherheitsschrauben
- Kabeleinführung an der Rückseite der Leuchte und an den Endkappen für einen einfachen elektrischen Anschluss
- Einfache und schnelle Installation
- Flimmerarmes Licht dank speziellem elektronischen Vorschaltgerät
- 5 Jahre Garantie

---

### Produkteigenschaften

- Anbauleuchte mit direkter Lichtemission
- Schutzart: IP44
- Stoßfestigkeit: IK08
- Verfügbar in 3 verschiedenen Längen: 600 mm, 1200 mm and 1500 mm
- Hohe Lichtausbeute: bis zu 137 lm/W
- Durchverdrahtungskabel bereits installiert

- Lebensdauer (L80/B10): 70.000 h (bei 25 °C)
- Weiß lackiertes Stahlgehäuse (ähnlich RAL: 9003)
- Diffusormaterial: UV-stabiles Polycarbonat
- Endkappen (aus Polycarbonat) mit dem Gehäuse verschraubt

---

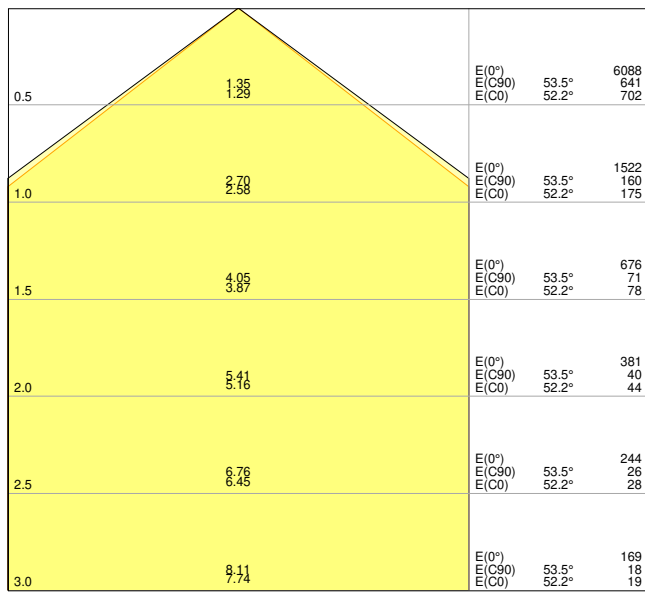
## TECHNISCHE DATEN

### Elektrische Daten

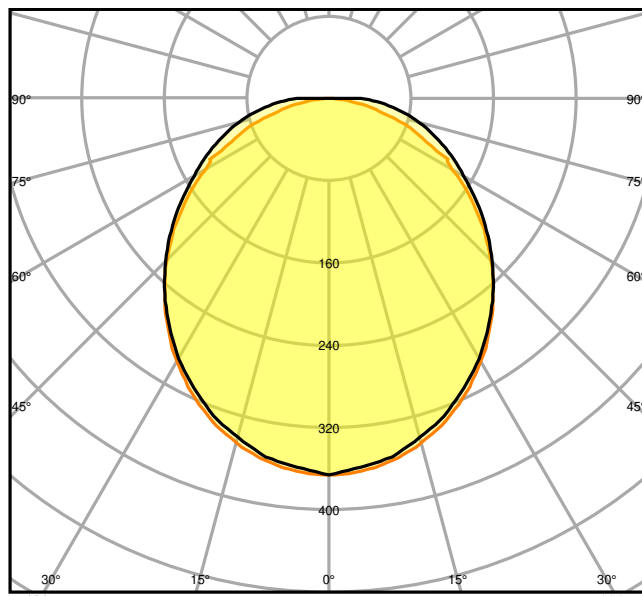
Nennleistung	32,00 W
Nennspannung	220...240 V
Netzfrequenz	50...60 Hz
Nennstrom	140 mA
Einschaltstrom	< 18 A
Einschaltstromdauer $T_{h50}$	200 $\mu$ s
Max. Anz. Leucht. an Sicherungsaut. B16 A	31
Max. Anz. Leucht. an Sicherungsaut. C10 A	33
Max. Anz. Leucht. an Sicherungsaut. C16 A	53
Netzleistungsfaktor $\lambda$	> 0,90
Oberschwingungsgehalt	< 20 %
Schutzklasse	I
Betriebsart	Integrierter LED-Treiber

### Photometrische Daten

Lichtstrom	4160 lm
Lichtausbeute	130 lm/W
Farbtemperatur	3000 K
Lichtfarbe (Bezeichnung)	Warm weiß
Farbwiedergabeindex Ra	> 80
Standardabweichung des Farbabgleichs	< 3 sdcn
Flimmerarm	Ja
Flimmer-Messgröße (Pst LM)	< 1
Messgröße für Stroboskop-Effekte (SVM)	< 0.4
Photobiologische Risikogruppe gemäß EN62778	RG0
Ausstrahlungswinkel	110 °



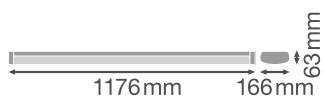
LDC typ cone



LDC typ polar

## Maße & Gewicht

Länge	1176.00 mm
Breite	166.00 mm
Höhe	63.00 mm
Produktgewicht	2400,00 g



## Materialien & Farben

Produktfarbe	Weiß
Gehäusefarbe	Weiß
Gehäusematerial	Stahl
Material Abdeckung	Polycarbonat (PC)
Material der lichtemittierenden Fläche	Polycarbonat (PC)
Glühdrahtprüfung nach IEC 60695-2-12	650 °C
Quecksilbergehalt der Lampe	0.0 mg

### Anwendung & Installation

Umgebungstemperaturbereich	-20...+40 °C
Lagertemperaturbereich	-40...+80 °C
Anschlussart	Schraubenlose-Anschlussklemme, 5-Pole (L, N, PE, DA+, DA-)
Schutzart	IP44
Schutzklasse IK (Stoßfestigkeitsgrad)	IK08
Dimmbar	Ja
Art der Dimmung	DALI2
Montageart	Anbau
Montageort	Wand / Decke
Anwendungsumgebung	Innenanwendungen
Justierbar	Nein
LED-Modul austauschbar	Nicht austauschbar
Mit Leuchtmittel	Ja

### Lebensdauer

Lebensdauer L70/B50 bei 25 °C	70000 h
Lebensdauer L80/B10 bei 25 °C	70000 h
Lebensdauer L90/B10 bei 25 °C	50000 h
Anzahl der Schaltzyklen	100000

### Vorschaltgerät

Ausgangsstrom	780 mA
EVG - Ausgangs-Rippelstrom	< 10 %
Empfohlenes Vorschaltgerät	OTi DALI 25/220-240/700 NFC L

### Zertifikate & Standards

Normen	CE / CB / ENEC / TÜV SÜD / UKCA / EAC
Leuchte mit begrenzter Oberflächentemperatur "D-Zeichen"	Nein

Ballwurfsicher

Nein

## Zusätzliche Produktdaten

Anmerkung zum Produkt

Verfügbar ab Dezember 2022

## TECHNISCHE AUSSTATTUNG

- Ausgestattet mit Durchverdrahtungs-Kabeln und Steckern
- Inklusive werkzeugloser Kabelzugentlastungen

## DOWNLOADS

## DOWNLOADS



User instruction



Addon Technical Information



Ausschreibungstexte



Declarations Of Conformity CE



IES file (IES)



LDT file (Eulumdat)



R3D file (Relux 3D Model)



M3D file (3D Model)



UGR file (UGR table)



Packaging insert

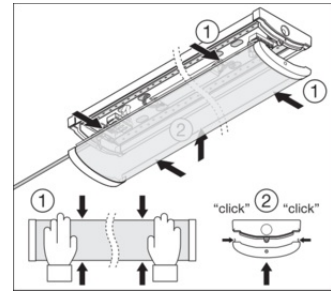
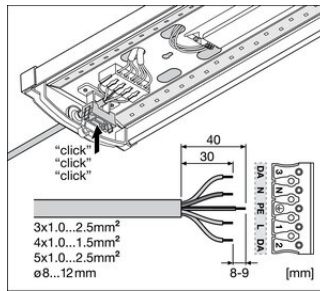
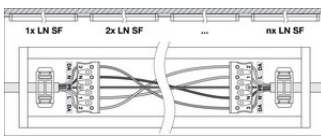
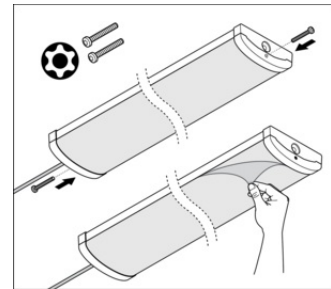
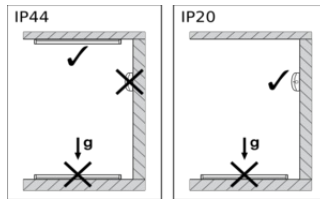
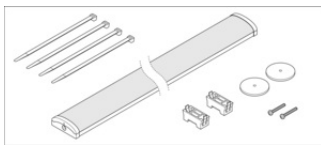
## VERPACKUNGSMITTEL

EAN	Verpackungseinheit (Stück pro Einheit)	Abmessungen (Länge x Breite x Höhe)	Bruttogewicht	Volumen
4058075733411	Faltschachtel 1	1,189 mm x 172 mm x 70 mm	3005.00 g	14.32 dm <sup>3</sup>

EAN	Verpackungseinheit (Stück pro Einheit)	Abmessungen (Länge x Breite x Höhe)	Bruttogewicht	Volumen
4058075733428	Versandschachtel 4	1,203 mm x 302 mm x 200 mm	13020.00 g	72.66 dm <sup>3</sup>

Die genannten Produktnummern beschreiben die kleinste bestellbare Mengeneinheit. Eine Versandeinheit kann mehrere Einzelprodukte beinhalten. Als Bestellmenge verwenden Sie bitte das Ein- oder Mehrfache einer Versandeinheit.

## WEITERE KATALOGINFORMATIONEN



## Referenzen / Verweise

- Zur Garantie siehe [www.ledvance.de/garantie](http://www.ledvance.de/garantie)

## Haftungsausschluss

Änderungen und Irrtümer vorbehalten. Vergewissern Sie sich, dass Sie immer den neuesten Stand verwenden.