



FI/LS kompakt 1P+N 6kA Typ A(G) 30mA B13

Ausführung	
Produkt-Markename	SENTRON
Produkt-Bezeichnung	FI/LS-Schalter
Ausführung des Produkts	kurzzeitverzögert G, superresistent K
Allgemeine technische Daten	
Polzahl	2
Polzahl / Anmerkung	1P+N
Polzahl / mit Absicherung	1
Auslösecharakteristikkategorie	B
mechanische Lebensdauer (Schaltspiele) / typisch	10 000
Überspannungskategorie	III
Verschmutzungsgrad	2
Spannung	
Stoßstromfestigkeit / bei (8/20) µs	3 kA
Versorgungsspannung	
Versorgungsspannung	
• bei AC / Bemessungswert	230 V
• für Prüfeinrichtung / minimal	195 V
Betriebsfrequenz	50/60 Hz
Versorgungsspannungsfrequenz / Bemessungswert	50 Hz
Schutzart und Schutzklasse	
Schutzart IP	IP20, bei Verteilereinbau, mit angeschlossenen Leitern
Schaltvermögen	
Ausschaltvermögen Kurzschlussstrom (I _{cn}) / gemäß EN 61009-1 / Bemessungswert	6 kA
Schaltvermögen Strom	
• gemäß EN 60898 / Bemessungswert	6 kA
• gemäß IEC 60947-2 / Bemessungswert	15 kA
Bemessungsfehlerschaltvermögen (I _{Δm}) / gemäß IEC 61009-1	4,5 kA
Energiebegrenzungsstufe	3
Strom	
Auslösefehlerstrom / Bemessungswert	30 mA
Betriebsstrom	
• bei 30 °C / Bemessungswert	13 A
• bei 40 °C / Bemessungswert	12,35 A
• bei 45 °C / Bemessungswert	11,96 A

<ul style="list-style-type: none"> • bei 50 °C / Bemessungswert • bei 55 °C / Bemessungswert • bei 60 °C / Bemessungswert • bei 65 °C / Bemessungswert • bei 70 °C / Bemessungswert • bei AC / Bemessungswert 	11,57 A 11,18 A 10,79 A 10,4 A 10,01 A 13 A		
Fehlerstromtyp	A		
Produktdetails			
Produktbestandteil / mitschaltender Neutralleiter	Ja		
Produktausstattung / Berührungsschutz	Ja		
Produkteigenschaft			
<ul style="list-style-type: none"> • halogenfrei • siliconfrei 	Ja Ja		
Anschlüsse			
anschließbarer Leiterquerschnitt / eindrätig			
<ul style="list-style-type: none"> • minimal • maximal 	0,75 mm ² 16 mm ²		
anschließbarer Leiterquerschnitt / mehrdrätig			
<ul style="list-style-type: none"> • minimal • maximal 	0,75 mm ² 16 mm ²		
anschließbarer Leiterquerschnitt / feindrätig / mit Aderendbearbeitung			
<ul style="list-style-type: none"> • minimal • maximal 	0,75 mm ² 10 mm ²		
Anzugsdrehmoment / bei Schraubanschluss			
<ul style="list-style-type: none"> • minimal • maximal 	1,2 N·m 2 N·m		
Position / des Netzanschlusskabels	wahlweise oben oder unten		
Mechanischer Aufbau			
Höhe	90 mm		
Breite	18 mm		
Tiefe	77 mm		
Einbautiefe	70 mm		
Anzahl der Breiten-Teilungseinheiten	1		
Einbaulage	beliebig		
Nettogewicht	117 g		
Gewicht / mit Verpackung	133 g		
Umgebungsbedingungen			
Einfluss der Umgebungstemperatur	max. 95% Feuchte		
Umgebungstemperatur / während Betrieb			
<ul style="list-style-type: none"> • minimal • maximal 	-25 °C 45 °C		
Umgebungstemperatur / während Lagerung			
<ul style="list-style-type: none"> • minimal • maximal 	-40 °C 75 °C		
Anzahl der Testzyklen / für Umweltprüfung / gemäß IEC 60068-2-30	28		
Approbationen Zertifikate			
Referenzkennzeichen			
<ul style="list-style-type: none"> • gemäß DIN EN 61346-2 • gemäß IEC 81346-2:2009 	F F		
allgemeine Produktzulassung	Konformitätserklärung	Prüfbescheinigungen	Sonstige



[spezielle Prüfbescheinigungen](#)

[Sonstige](#)

[Bestätigungen](#)

[Sonstige](#)

Weitere Informationen

Information- and Downloadcenter (Kataloge, Broschüren,...)

<http://www.siemens.de/lowvoltage/kataloge>

Industry Mall (Online-Bestellsystem)

<https://mall.industry.siemens.com/mall/de/de/Catalog/product?mlfb=5SV1316-6LK13>

Service&Support (Handbücher, Betriebsanleitungen, Zertifikate, Kennlinien, FAQs,...)

<https://support.industry.siemens.com/cs/ww/de/ps/5SV1316-6LK13>

Bilddatenbank (Produktfotos, 2D-Maßzeichnungen, 3D-Modelle, Geräteschaltpläne, ...)

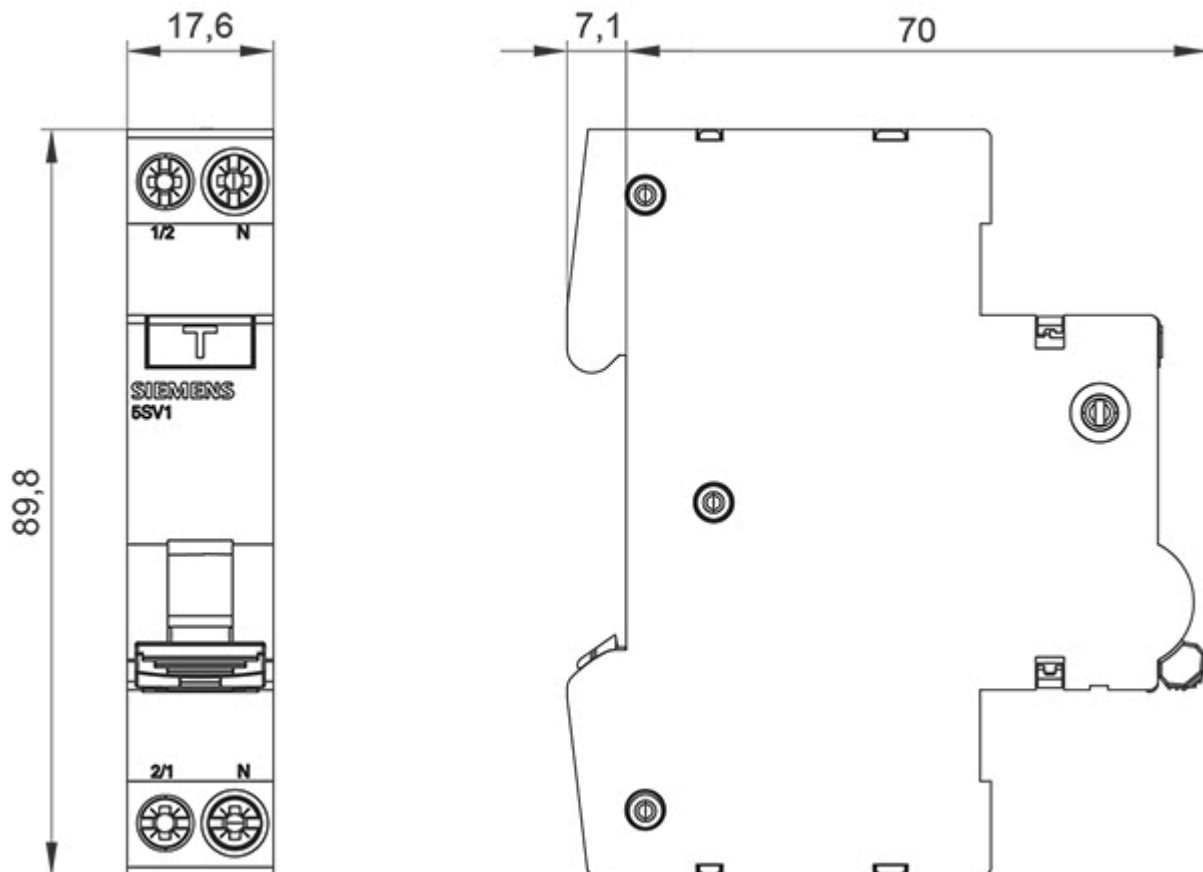
http://www.automation.siemens.com/bilddb/cax_de.aspx?mlfb=5SV1316-6LK13

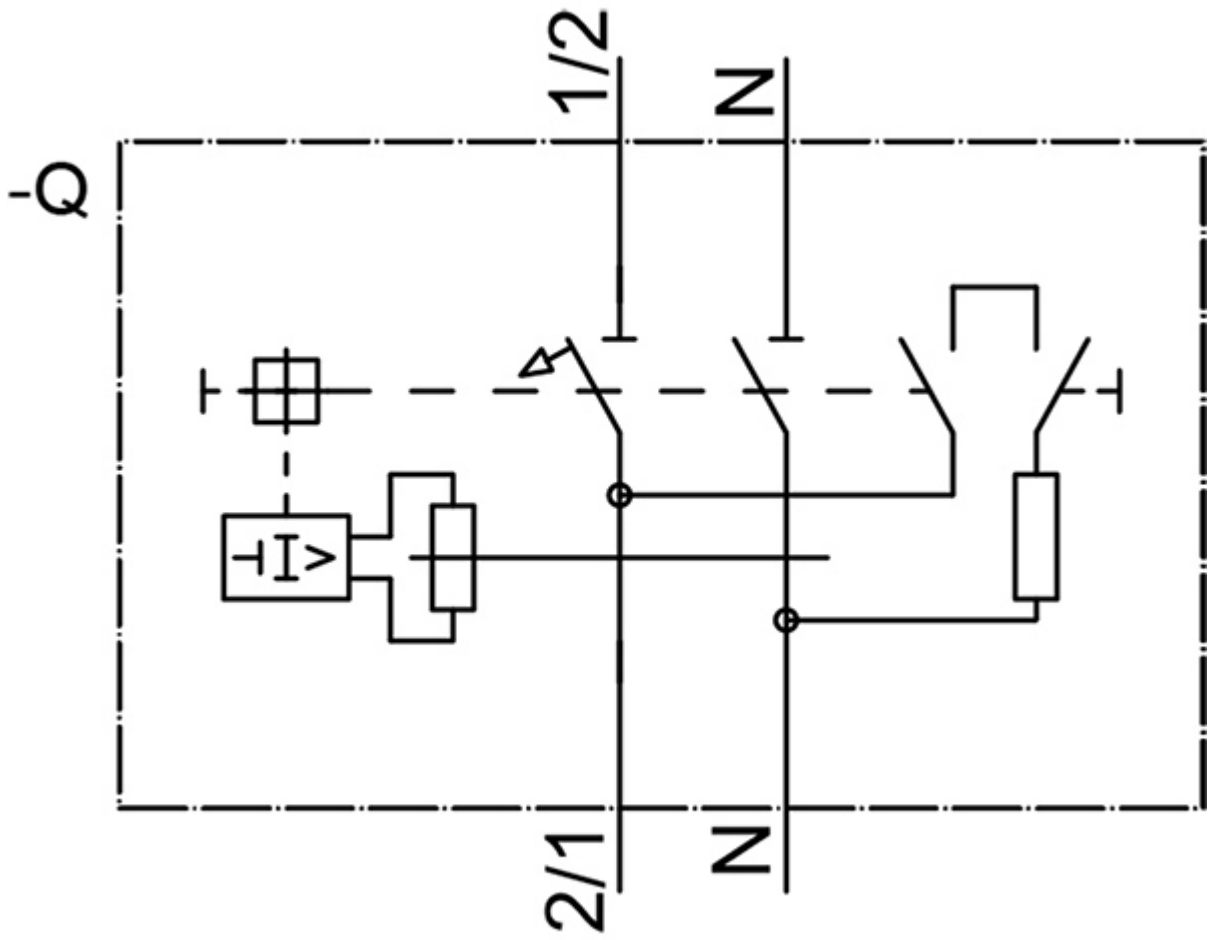
CAX-Online-Generator

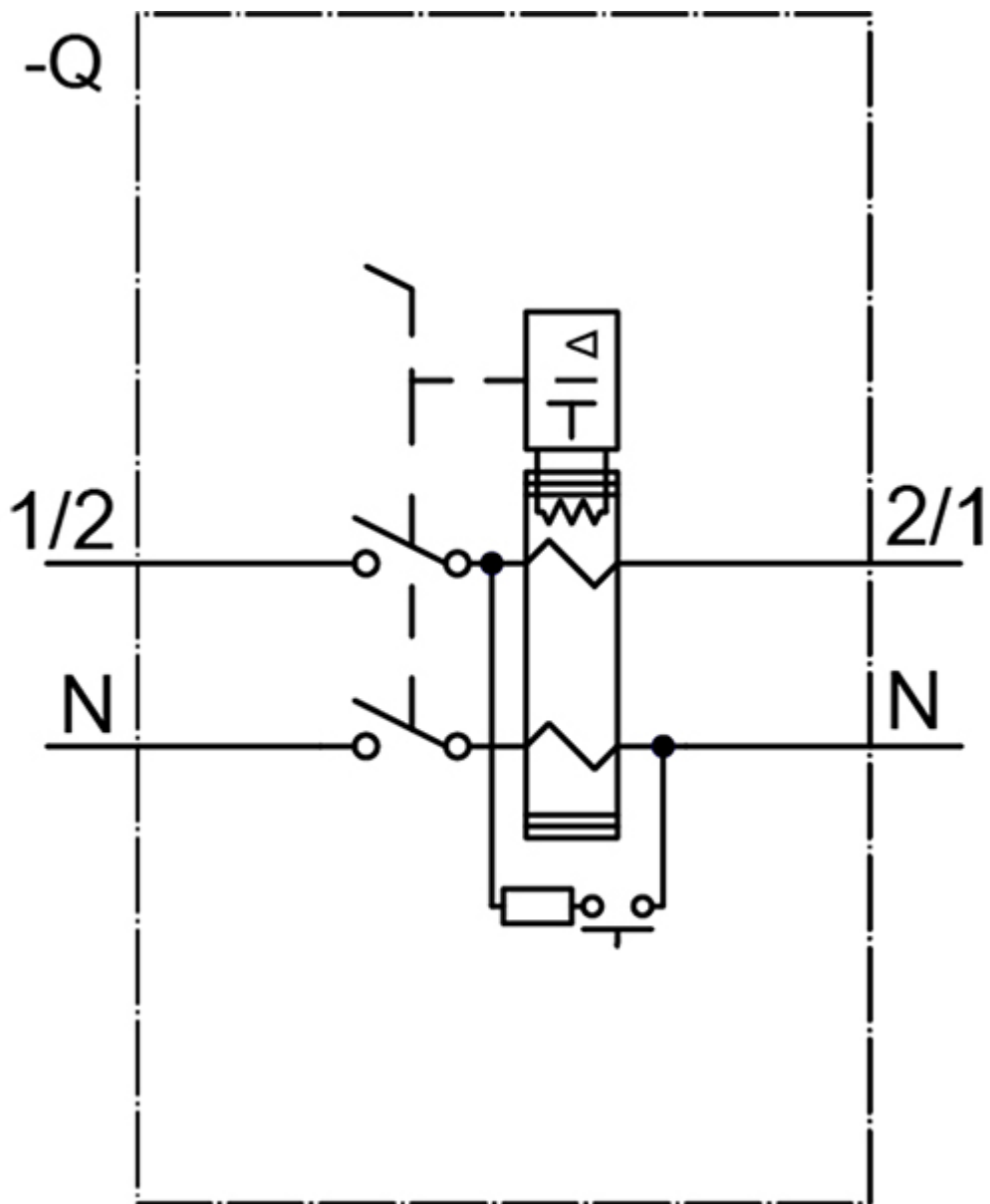
<http://www.siemens.com/cax>

Ausschreibungstexte (Leistungsverzeichnisse)

<http://www.siemens.de/ausschreibungstexte>









Leitungsschutzschalter Messfunktion, Kommunikation AC 230V 6kA, 1+N polig, B, 10A Bitte Funkzulassung beachten! Länderliste: siehe Zertifikate

Ausführung	
Produkt-Markename	SENTRON
Produkt-Bezeichnung	Leitungsschutzschalter
Ausführung des Produkts	Leitungsschutzschalter COM kompakt
Art der Messwerterfassung	Lückenlos
Allgemeine technische Daten	
Ausführung der Pole	1P+N
aufgenommene Scheinleistung der Spannungsversorgung	0,4 VA
Auslösecharakteristikkategorie	B
mechanische Lebensdauer (Schaltspiele) typisch	10 000
elektrische Lebensdauer (Schaltspiele) bei AC-Belastung im Mittel	7 500
messbare Netzfrequenz Anfangswert	45 Hz
messbare Netzfrequenz Endwert	65 Hz
Überspannungskategorie	III
Verschmutzungsgrad	2
Frequenz bei Funkübertragung minimal	2 400 MHz
Frequenz bei Funkübertragung maximal	2 483,5 MHz
Statusanzeige der Messdaten	Spannung, Strom, Wirkleistung, Scheinleistung, Blindleistung, Wirkenergie, Netzfrequenz, Leistungsfaktor, Temperatur, Schaltspiele, Betriebsstunden, Auslösung, Warnungen
Spannung	
Spannungsart der Betriebsspannung	AC
Isolationsspannung (Ui) bei AC Bemessungswert	250 V
Versorgungsspannung	
Versorgungsspannung	230 V
• bei AC Bemessungswert	
Wertebereich der Versorgungsspannungsfrequenz	50/60 Hz
Betriebsspannung	195 V
• minimal	
• bei Einphasen-Betrieb bei AC maximal	250 V
Schutzart und Schutzklasse	
Schutzart IP	IP20, mit angeschlossenen Leitern
Schutzart IP	
• frontseitig	IP40
• rückseitig	IP20
Schaltvermögen	
Schaltvermögen Strom	6 kA
• gemäß EN 60898 Bemessungswert	
Energiebegrenzungskategorie	3
Verlustleistung	

Verlustleistung [W] bei Bemessungswert Strom bei AC bei warmem Betriebszustand je Pol 1,7 W

Strom

Betriebsstrom	
• bei 30 °C Bemessungswert	10 A
• bei 40 °C Bemessungswert	9,26 A
• bei 45 °C Bemessungswert	8,86 A
• bei 50 °C Bemessungswert	8,02 A
• bei 55 °C Bemessungswert	8,45 A
• bei 60 °C Bemessungswert	7,56 A
• bei AC Bemessungswert	10 A
messbarer Strom bei AC	
• Anfangswert	0,04 A
• Endwert	33 A
Referenzstrom (Iref) 1 bei AC Nennwert	10 A

Eignung

Eignung zum Einsatz	Wohnbau / Infrastruktur
Eignung zur Verwendung	
• Amperemeter	Ja
• Blindleistungsmesser	Ja
• Frequenzmesser	Ja
• Voltmeter	Ja
• Wirkleistungsmessgerät	Ja

Produktdetails

Produktbestandteil	
• Kombiklemme oben	Nein
• Kombiklemme unten	Nein
• mitschaltender Neutralleiter	Ja
Produkteigenschaft	
• Eigenschaften für Hauptschalter nach EN 60204-1	Nein
• halogenfrei	Ja
• plombierbar	Ja
• siliconfrei	Ja
Produkterweiterung einbaubar Zusatzeinrichtungen	Ja

Kommunikation

Richtlinie über Funkanlagen	2014/53/EU
Protokoll wird unterstützt	Wireless protocol

Fehlergrenzen

Normen für Fehlergrenzen	in Anlehnung an IEC61557-12, IEC62053-22, IEC62053-23
Referenzbedingung für Messgenauigkeit	gemäß IEC61557-12, IEC62053-22 und IEC62053-23
relative symmetrische Messunsicherheit [%]	
• bei Messgröße Strom	0,5 %
• bei Messgröße Spannung	0,5 %
• bei Messgröße elektrische Energie	1 %
• bei Messgröße Blindleistung	1 %
• bei Messgröße Scheinleistung	1 %
• bei Messgröße Wirkleistung	1 %

Messeingänge

messbare Netzspannung zwischen (PE)N und L bei AC	
• minimal	185 V
• maximal	255 V
Messkategorie für Spannungsmessung	CATIII nach IEC 61010-2-030
Messverfahren für Strommessung	TRMS
Messverfahren für Spannungsmessung	TRMS

Anschlüsse

anschließbarer Leiterquerschnitt eindrätig	
• minimal	0,75 mm ²
• maximal	16 mm ²
anschließbarer Leiterquerschnitt mehrdrätig	
• minimal	0,75 mm ²
• maximal	16 mm ²
anschließbarer Leiterquerschnitt feindrätig mit	

Aderendbearbeitung	
• minimal	0,75 mm ²
• maximal	10 mm ²
Anzugsdrehmoment [lbf·in] bei Schraubanschluss	
• minimal	17,7 lbf·in
• maximal	22,1 lbf·in
Anzugsdrehmoment bei Schraubanschluss	
• minimal	1,2 N·m
• maximal	2 N·m
Position des Netzanschlusskabels	beliebig

Mechanischer Aufbau

Höhe	90 mm
Breite	18 mm
Tiefe	76 mm
Einbautiefe	70 mm
Anzahl der Breiten-Teilungseinheiten	1
Befestigungsart	Hutschiene
Einbaulage	beliebig
Nettogewicht	120 g

Umgebungsbedingungen

Norm	IEC/EN60898-1, GB/T10963.1
• für Schocken	IEC 61373
• für Umweltprüfung sinusförmige Schwingungen	IEC 60068-2-6
Schwingfestigkeit gemäß IEC 60068-2-6	Ja
Umgebungstemperatur während Betrieb	
• minimal	-25 °C
• maximal	60 °C
Umgebungstemperatur während Betrieb	-25...45°C: max. 85%rF, 4560°C: max. 43%rF
Umgebungstemperatur während Lagerung	
• minimal	-40 °C
• maximal	75 °C
Anzahl der Testzyklen für Umweltprüfung gemäß IEC 60068-2-30	28

Approbationen Zertifikate

Referenzkennzeichen	
• gemäß DIN EN 61346-2	F
• gemäß IEC 81346-2:2009	F

allgemeine Produktzulassung

Funkzulassung

Konformitätserklärung



[Bestätigungen](#)



[Funkzulassung](#)



Konformitätserklärung

Sonstige

Railway



[Umweltbestätigung](#)

[Sonstige](#)

[Schwingen / Schocken](#)

[Bestätigungen](#)

Weitere Informationen

Information- and Downloadcenter (Kataloge, Broschüren,...)

<http://www.siemens.de/lowvoltage/kataloge>

Industry Mall (Online-Bestellsystem)

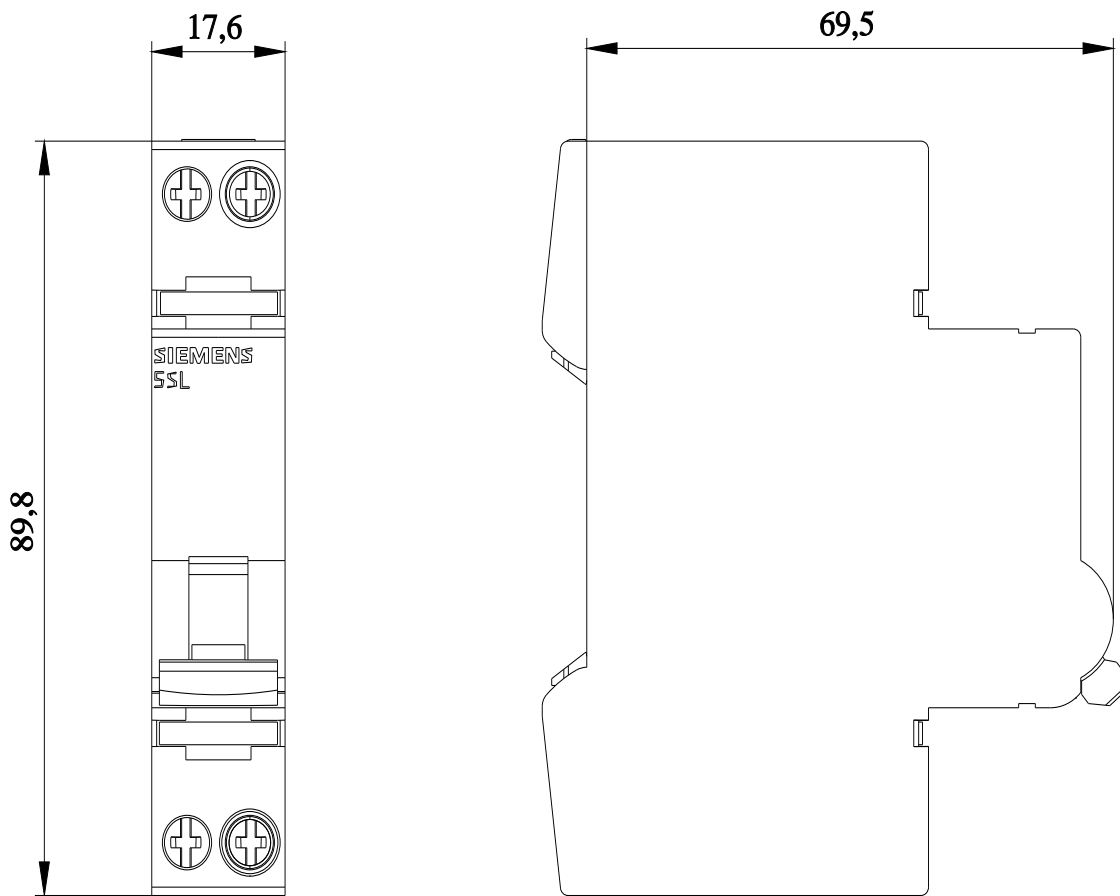
<https://mall.industry.siemens.com/mall/de/de/Catalog/product?mlfb=5SL6010-6MC>

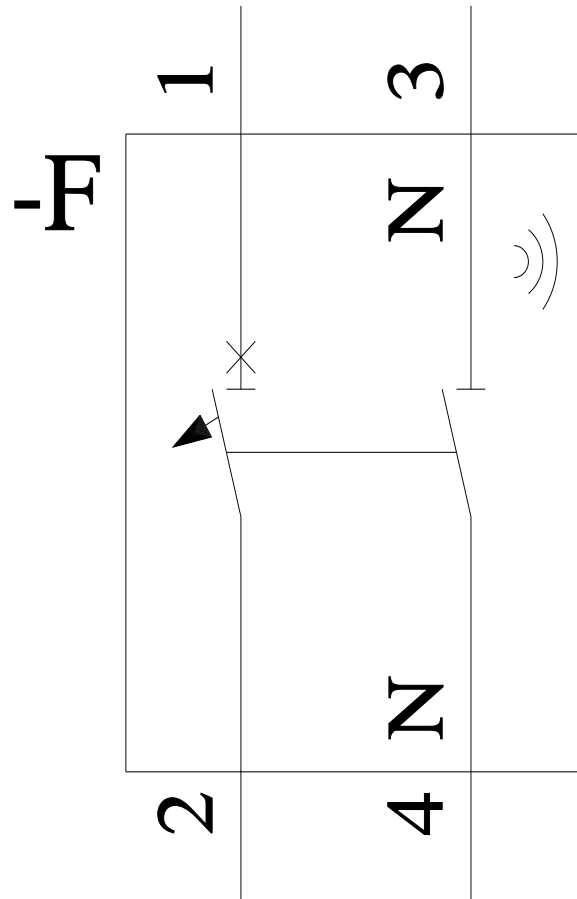
Service&Support (Handbücher, Betriebsanleitungen, Zertifikate, Kennlinien, FAQs,...)

<https://support.industry.siemens.com/cs/ww/de/ps/5SL6010-6MC>

Bilddatenbank (Produktfotos, 2D-Maßzeichnungen, 3D-Modelle, Geräteschaltpläne, ...)

http://www.automation.siemens.com/bilddb/cax_de.aspx?mlfb=5SL6010-6MC







Leitungsschutzschalter Messfunktion, Kommunikation AC 230V 6kA, 1+N polig, B, 13A Bitte Funkzulassung beachten! Länderliste: siehe Zertifikate

Ausführung	
Produkt-Markename	SENTRON
Produkt-Bezeichnung	Leitungsschutzschalter
Ausführung des Produkts	Leitungsschutzschalter COM kompakt
Art der Messwerterfassung	Lückenlos
Allgemeine technische Daten	
Ausführung der Pole	1P+N
aufgenommene Scheinleistung der Spannungsversorgung	0,4 VA
Auslösecharakteristikkategorie	B
mechanische Lebensdauer (Schaltspiele) typisch	10 000
elektrische Lebensdauer (Schaltspiele) bei AC-Belastung im Mittel	7 500
messbare Netzfrequenz Anfangswert	45 Hz
messbare Netzfrequenz Endwert	65 Hz
Überspannungskategorie	III
Verschmutzungsgrad	2
Frequenz bei Funkübertragung minimal	2 400 MHz
Frequenz bei Funkübertragung maximal	2 483,5 MHz
Statusanzeige der Messdaten	Spannung, Strom, Wirkleistung, Scheinleistung, Blindleistung, Wirkenergie, Netzfrequenz, Leistungsfaktor, Temperatur, Schaltspiele, Betriebsstunden, Auslösung, Warnungen
Spannung	
Spannungsart der Betriebsspannung	AC
Isolationsspannung (Ui) bei AC Bemessungswert	250 V
Versorgungsspannung	
Versorgungsspannung	
• bei AC Bemessungswert	230 V
Wertebereich der Versorgungsspannungsfrequenz	50/60 Hz
Betriebsspannung	
• minimal	195 V
• bei Einphasen-Betrieb bei AC maximal	250 V
Schutzart und Schutzklasse	
Schutzart IP	IP20, mit angeschlossenen Leitern
Schutzart IP	
• frontseitig	IP40
• rückseitig	IP20
Schaltvermögen	
Schaltvermögen Strom	
• gemäß EN 60898 Bemessungswert	6 kA
Energiebegrenzungskategorie	3
Verlustleistung	

Verlustleistung [W] bei Bemessungswert Strom bei AC bei warmem Betriebszustand je Pol 1,7 W

Strom

Betriebsstrom	
• bei 30 °C Bemessungswert	13 A
• bei 40 °C Bemessungswert	12,04 A
• bei 45 °C Bemessungswert	11,52 A
• bei 50 °C Bemessungswert	10,42 A
• bei 55 °C Bemessungswert	10,99 A
• bei 60 °C Bemessungswert	9,83 A
• bei AC Bemessungswert	13 A
messbarer Strom bei AC	
• Anfangswert	0,04 A
• Endwert	33 A
Referenzstrom (Iref) 1 bei AC Nennwert	13 A

Eignung

Eignung zum Einsatz	Wohnbau / Infrastruktur
Eignung zur Verwendung	
• Amperemeter	Ja
• Blindleistungsmesser	Ja
• Frequenzmesser	Ja
• Voltmeter	Ja
• Wirkleistungsmessgerät	Ja

Produktdetails

Produktbestandteil	
• Kombiklemme oben	Nein
• Kombiklemme unten	Nein
• mitschaltender Neutralleiter	Ja
Produkteigenschaft	
• Eigenschaften für Hauptschalter nach EN 60204-1	Nein
• halogenfrei	Ja
• plombierbar	Ja
• siliconfrei	Ja
Produkterweiterung einbaubar Zusatzeinrichtungen	Ja

Kommunikation

Richtlinie über Funkanlagen	2014/53/EU
Protokoll wird unterstützt	Wireless protocol

Fehlergrenzen

Normen für Fehlergrenzen	in Anlehnung an IEC61557-12, IEC62053-22, IEC62053-23
Referenzbedingung für Messgenauigkeit	gemäß IEC61557-12, IEC62053-22 und IEC62053-23
relative symmetrische Messunsicherheit [%]	
• bei Messgröße Strom	0,5 %
• bei Messgröße Spannung	0,5 %
• bei Messgröße elektrische Energie	1 %
• bei Messgröße Blindleistung	1 %
• bei Messgröße Scheinleistung	1 %
• bei Messgröße Wirkleistung	1 %

Messeingänge

messbare Netzspannung zwischen (PE)N und L bei AC	
• minimal	185 V
• maximal	255 V
Messkategorie für Spannungsmessung	CATIII nach IEC 61010-2-030
Messverfahren für Strommessung	TRMS
Messverfahren für Spannungsmessung	TRMS

Anschlüsse

anschließbarer Leiterquerschnitt eindrätig	
• minimal	0,75 mm ²
• maximal	16 mm ²
anschließbarer Leiterquerschnitt mehrdrätig	
• minimal	0,75 mm ²
• maximal	16 mm ²
anschließbarer Leiterquerschnitt feindrätig mit	

Aderendbearbeitung	
• minimal	0,75 mm ²
• maximal	10 mm ²
Anzugsdrehmoment [lbf·in] bei Schraubanschluss	
• minimal	17,7 lbf·in
• maximal	22,1 lbf·in
Anzugsdrehmoment bei Schraubanschluss	
• minimal	1,2 N·m
• maximal	2 N·m
Position des Netzanschlusskabels	beliebig

Mechanischer Aufbau

Höhe	90 mm
Breite	18 mm
Tiefe	76 mm
Einbautiefe	70 mm
Anzahl der Breiten-Teilungseinheiten	1
Befestigungsart	Hutschiene
Einbaulage	beliebig
Nettogewicht	120 g

Umgebungsbedingungen

Norm	IEC/EN60898-1, GB/T10963.1
• für Schocken	IEC 61373
• für Umweltprüfung sinusförmige Schwingungen	IEC 60068-2-6
Schwingfestigkeit gemäß IEC 60068-2-6	Ja
Umgebungstemperatur während Betrieb	
• minimal	-25 °C
• maximal	60 °C
Umgebungstemperatur während Betrieb	-25...45°C: max. 85%rF, 4560°C: max. 43%rF
Umgebungstemperatur während Lagerung	
• minimal	-40 °C
• maximal	75 °C
Anzahl der Testzyklen für Umweltprüfung gemäß IEC 60068-2-30	28

Approbationen Zertifikate

Referenzkennzeichen	
• gemäß DIN EN 61346-2	F
• gemäß IEC 81346-2:2009	F

allgemeine Produktzulassung

Funkzulassung

Konformitätserklärung

Bestätigungen



Funkzulassung



Konformitätserklärung

Sonstige

Railway



EG-Konf.

Sonstige

Umweltbestätigung

Bestätigungen

Schwingen / Schocken

Weitere Informationen

Information- and Downloadcenter (Kataloge, Broschüren,...)

<http://www.siemens.de/lowvoltage/kataloge>

Industry Mall (Online-Bestellsystem)

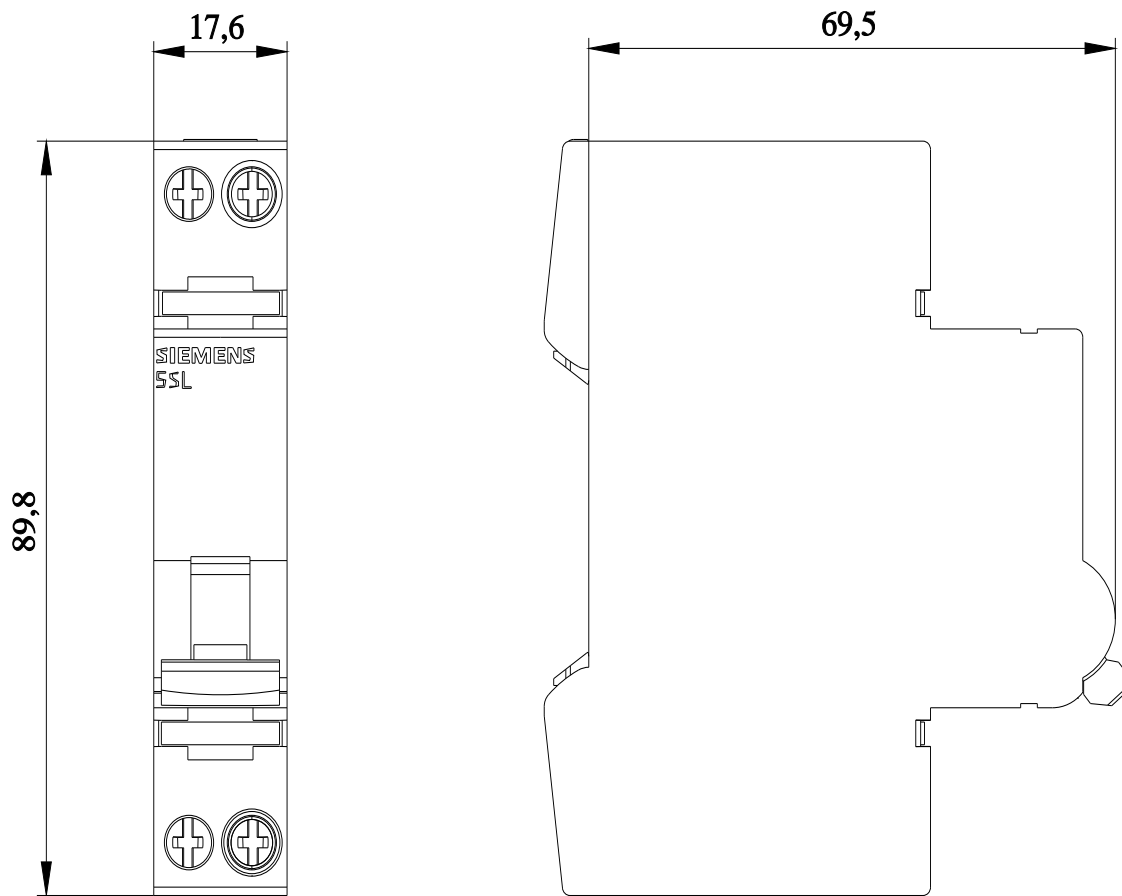
<https://mall.industry.siemens.com/mall/de/de/Catalog/product?mlfb=5SL6013-6MC>

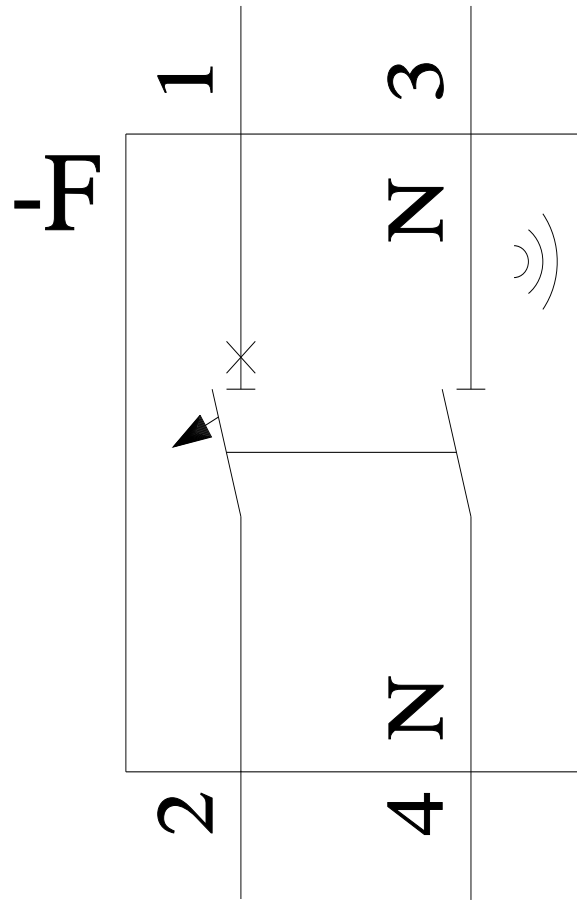
Service&Support (Handbücher, Betriebsanleitungen, Zertifikate, Kennlinien, FAQs,...)

<https://support.industry.siemens.com/cs/ww/de/ps/5SL6013-6MC>

Bilddatenbank (Produktfotos, 2D-Maßzeichnungen, 3D-Modelle, Geräteschaltpläne, ...)

http://www.automation.siemens.com/bilddb/cax_de.aspx?mlfb=5SL6013-6MC







Hilfs-/ Fehlersignalschalter 5ST3 COM, 0,5 TE für LS, FI, FI/LS, AFDD EIN-/AUS-Schalter 5TL1 Fernantrieb Spannungsversorgung DC 24V Bitte Funkzulassung beachten! Länderliste: siehe Zertifikate

Ausführung	
Produkt-Markename	SENTRON
Produkt-Bezeichnung	Hilfs-/ Fehlersignalschalter 5ST3 COM
Ausführung der Anzeige LED	Ja
Ausführung des Produkts	anbaubar
Ausführung des Produkts werkseitig angebaut	Nein
elektrische Lebensdauer (Schaltspiele) typisch	10 000
Richtlinie über Funkanlagen	2014/53/EU
Frequenz bei Funkübertragung minimal	2 400 MHz
Frequenz bei Funkübertragung maximal	2 483,5 MHz
Art der Klemmen schraubenlos	Ja
Statusanzeige der Messdaten	Manuell EIN/AUS, Auslösung, Temperatur, Schaltspiele, Betriebsstunden, Warnungen
aufgenommener Strom maximal	20 mA
Versorgungsspannung	
Versorgungsspannung bei DC Bemessungswert	
• minimal	19,2 V
• maximal	28,8 V
Betriebsspannung	
• Bemessungswert	24 V
• bei DC Bemessungswert minimal	19,2 V
• bei DC Bemessungswert maximal	28,8 V
Spannungsart der Versorgungsspannung	DC 24 V SELV
Schutzart IP	IP20
Verlustleistung	
Verlustleistung [V·A] während Standby	0,5 W
Steuerstromkreis	
Spannungsart der Steuerspannung	DC
Produktdetails	
Produktbestandteil	
• Fehlersignalschalter	Ja
• Hilfsschalter	Ja
Anzahl der Fehlersignalschalter	0
Anzahl der Öffner	0
Anzahl der Schließer	0
Anzahl der Wechsler	0
Produkterweiterung montierbar	universal
Produkterweiterung	Hilfs-/ Fehlersignalschalter 5ST3 COM
Produktfunktion Testfunktion für Fehlerstromauslöser	Nein
Anschlüsse	
anschließbarer Leiterquerschnitt	

<ul style="list-style-type: none"> • minimal • maximal 	0,2 mm ² 1,5 mm ²
Art der anschließbaren Leiterquerschnitte bei AWG-Leitungen	24 ... 16

Mechanischer Aufbau

Höhe	90 mm
Breite	9 mm
Tiefe	76,3 mm
Anzahl der Breiten-Teilungseinheiten	0,5
Nettogewicht	28,5 g

Umgebungsbedingungen

Umgebungstemperatur während Betrieb	
<ul style="list-style-type: none"> • minimal • maximal 	-25 °C 60 °C
Umgebungstemperatur während Lagerung	
<ul style="list-style-type: none"> • minimal zulässig • maximal zulässig 	-40 °C 85 °C

allgemeine Produktzulassung	Funkzulassung	Konformitätserklärung
-----------------------------	---------------	-----------------------

[Bestätigungen](#)



[Sonstige](#)

[Funkzulassung](#)



Sonstige	Railway	Gefahrgut
----------	---------	-----------

[Umweltbestätigung](#)

[Sonstige](#)

[Bestätigungen](#)

[Schwingen / Schocken](#)

[Transport Information](#)

Weitere Informationen

Information- and Downloadcenter (Kataloge, Broschüren,...)

<http://www.siemens.de/lowvoltage/kataloge>

Industry Mall (Online-Bestellsystem)

<https://mall.industry.siemens.com/mall/de/de/Catalog/product?mlfb=5ST3062-0MC>

Service&Support (Handbücher, Betriebsanleitungen, Zertifikate, Kennlinien, FAQs,...)

<https://support.industry.siemens.com/cs/ww/de/ps/5ST3062-0MC>

Bilddatenbank (Produktfotos, 2D-Maßzeichnungen, 3D-Modelle, Geräteschaltpläne, ...)

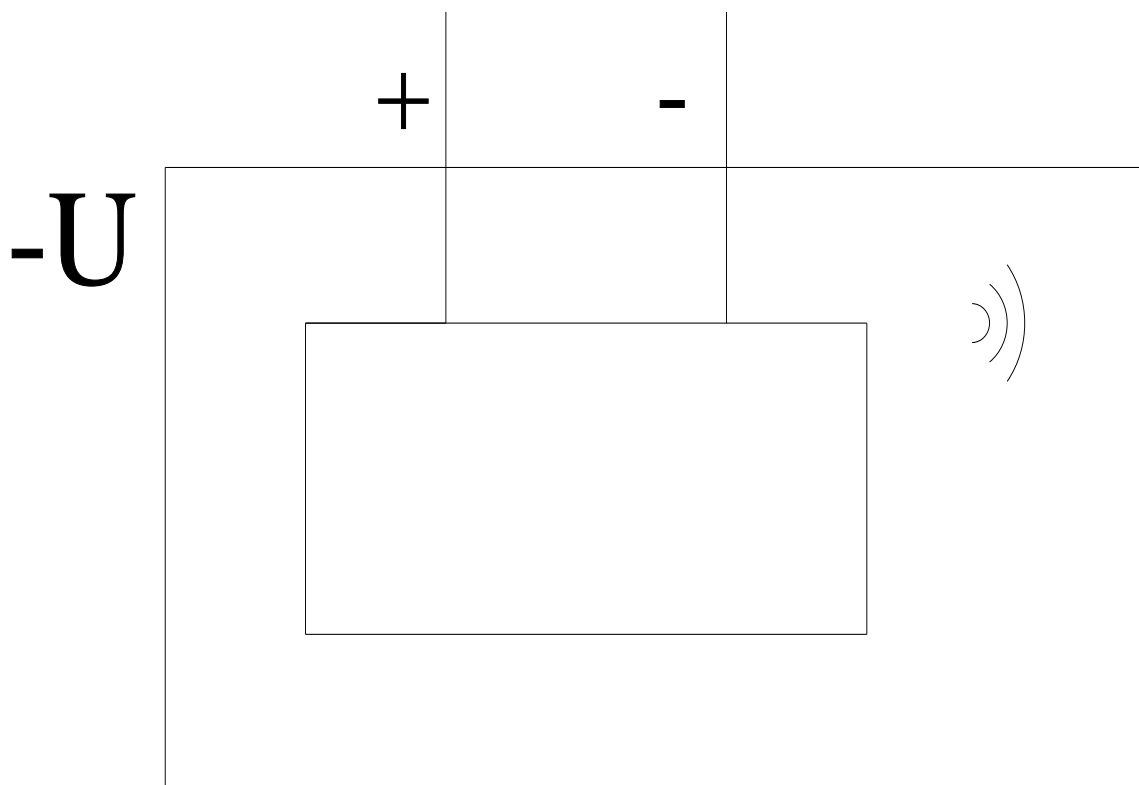
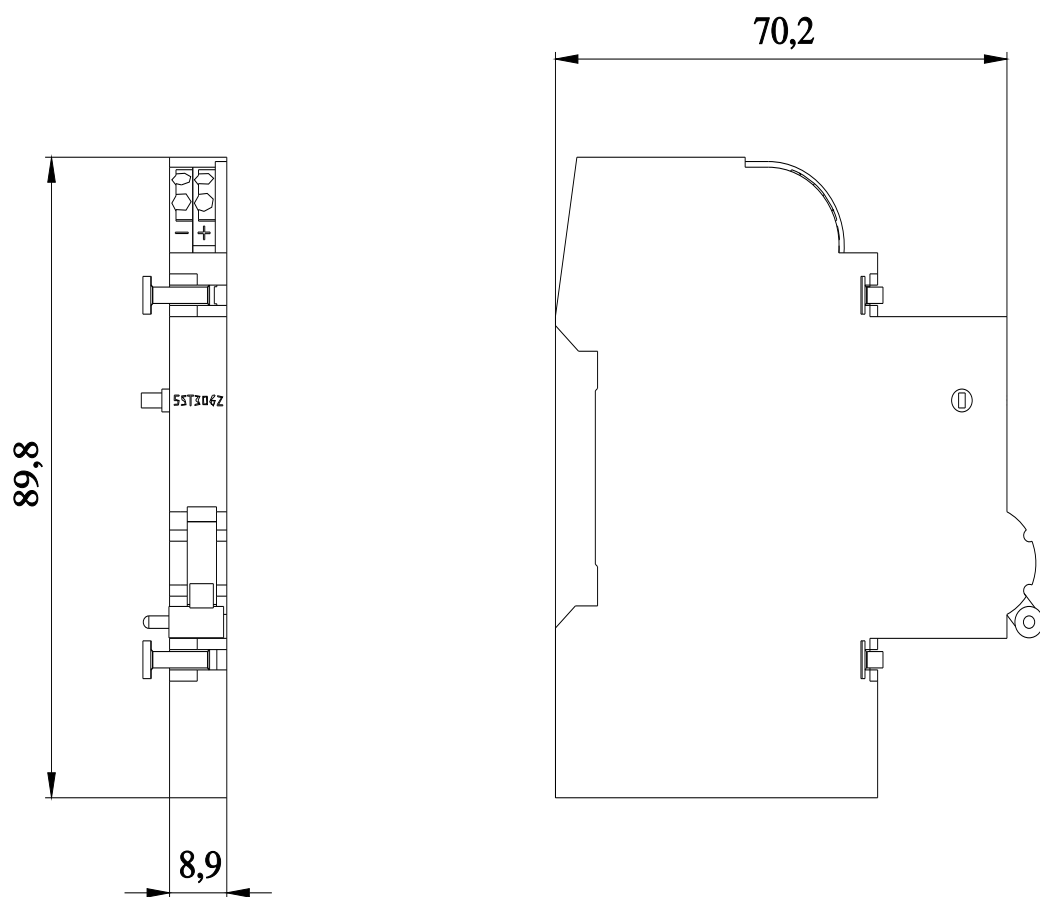
http://www.automation.siemens.com/bilddb/cax_de.aspx?mlfb=5ST3062-0MC

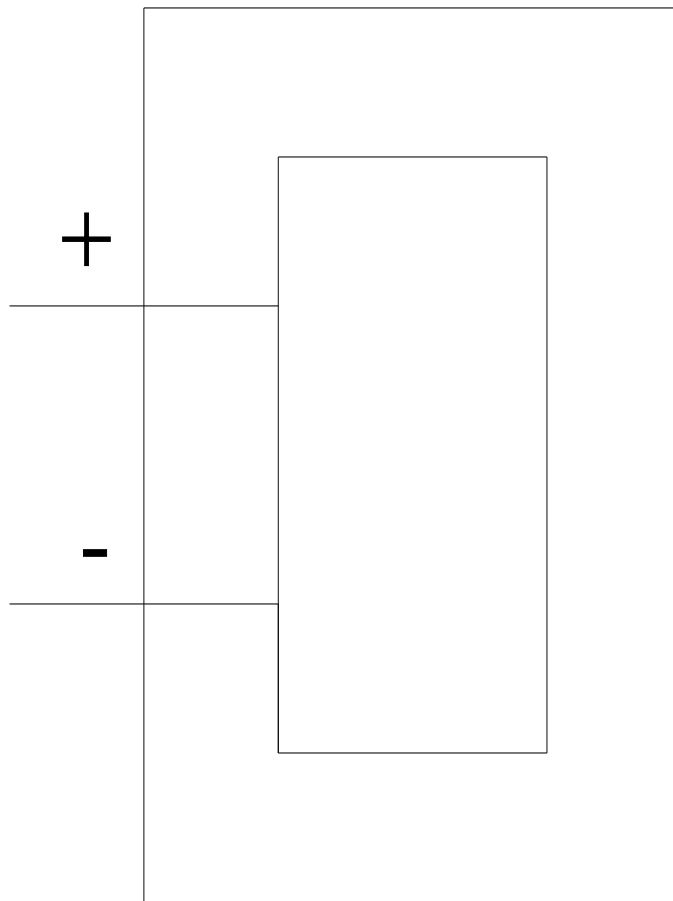
CAX-Online-Generator

<http://www.siemens.com/cax>

Ausschreibungstexte (Leistungsverzeichnisse)

<http://www.siemens.de/ausschreibungstexte>







Powercenter 1000 max. 24 SENTRON Com Geräte Modbus TCP Bluetooth Spannungsversorgung DC 24V Bitte Funkzulassung beachten! Länderliste: siehe Zertifikate

Ausführung	
Produkt-Markename	SENTRON
Produkt-Bezeichnung	7KN Powercenter 1000
Ausführung des Gehäuses	Hutschienengerät
Ausführung des Produkts	Datentransceiver für SENTRON Schutzschaltgeräte mit Kommunikations- und Messfunktion über Wireless Protocol
Allgemeine technische Daten	
Anzahl der Schnittstellen gemäß Wireless Anmerkung	Wireless, Bluetooth
Richtlinie über Funkanlagen	2014/53/EU
Frequenz bei Funkübertragung minimal	2 400 MHz
Frequenz bei Funkübertragung maximal	2 483,5 MHz
Art der Klemmen schraubenlos	Ja
Verschmutzungsgrad gemäß DIN EN 60664-1	2
Schwingfestigkeit bei Umgebungseinflüssen gemäß IEC 60068-2-6	1-6Hz, 15mm, 6-500Hz, 20m/s ²
Versorgungsspannung	
Versorgungsspannung bei DC Bemessungswert	
• minimal	19,2 V
• maximal	28,8 V
Spannungsart der Versorgungsspannung	DC 24V SELV
Schutzart und Schutzklasse	
Schutzart IP	IP20
Strom	
aufgenommener Strom maximal	100 mA
Eignung	
Eignung zur Verwendung	5ST3 COM, 5SL6 COM, 5SV6 COM, 3NA COM
Kommunikation	
Anzahl der Schnittstellen gemäß Wireless	2
Standard für drahtlose Kommunikation Bluetooth	V5.1
Anmerkung	
Anzahl der Schnittstellen gemäß Industrial Ethernet	1
Protokoll wird unterstützt	
• MODBUS-Protokoll	Ja
• sonstige Protokolle	Ja
Anzahl	
Anzahl der unterstützten Geräte anschließbarer Leiterquerschnitt	24
• minimal	0,2 mm ²
• maximal	1,5 mm ²
Mechanischer Aufbau	

Höhe	90 mm
Breite	18 mm
Tiefe	70 mm
Befestigungsart Schienen-Montage	Ja
Nettogewicht	0,052 kg

Umgebungsbedingungen

relative Luftfeuchte mit Betauung	93 %
<ul style="list-style-type: none"> gemäß IEC 60068-2-38 maximal gemäß IEC 60068-2-38 	RH inkl. Betauung / Frost (keine Inbetriebnahme im betauten Zustand)
Schockbeschleunigung während Betrieb gemäß EN 60068-2-27	150 m/s ² , 11 ms
Umgebungstemperatur während Betrieb	
<ul style="list-style-type: none"> minimal maximal 	-25 °C 60 °C
Umgebungstemperatur während Lagerung und Transport	
<ul style="list-style-type: none"> minimal maximal 	-40 °C 85 °C

allgemeine Produktzulassung	Funkzulassung	Konformitätserklärung	Sonstige
-----------------------------	---------------	-----------------------	----------

[Bestätigungen](#)



[Funkzulassung](#)



[Sonstige](#)

Sonstige	Railway
----------	---------

[Umweltbestätigung](#)

[Schwingen /
Schocken](#)

[Bestätigungen](#)

Weitere Informationen

Information- and Downloadcenter (Kataloge, Broschüren,...)

<http://www.siemens.de/lowvoltage/kataloge>

Industry Mall (Online-Bestellsystem)

<https://mall.industry.siemens.com/mall/de/de/Catalog/product?mlfb=7KN1110-0MC00>

Service&Support (Handbücher, Betriebsanleitungen, Zertifikate, Kennlinien, FAQs,...)

<https://support.industry.siemens.com/cs/ww/de/ps/7KN1110-0MC00>

Bilddatenbank (Produktfotos, 2D-Maßzeichnungen, 3D-Modelle, Geräteschaltpläne, ...)

http://www.automation.siemens.com/bilddb/cax_de.aspx?mlfb=7KN1110-0MC00

CAX-Online-Generator

<http://www.siemens.com/cax>

Ausschreibungstexte (Leistungsverzeichnisse)

<http://www.siemens.de/ausschreibungstexte>

