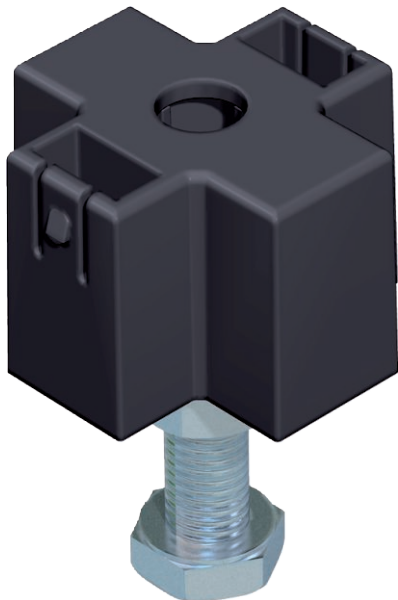


# Technisches Datenblatt

Nivelliereinheit für Deckelstoßunterstützung,  
Kanalhöhe 40-70 mm  
Art.-Nr. 7424840



Zur mittigen Abstützung einer Deckelstoßunterstützung der Nennbreite 400, 500 oder 600.



<b>St</b>	Stahl
<b>FS</b>	bandverzinkt

## Stammdaten

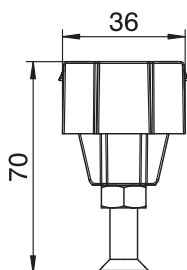
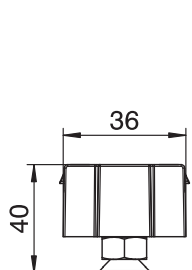
Art.-Nr.	7424840
Typ	NE DSU2 4030
Bezeichnung 1	Nivelliereinheit DSU
Bezeichnung 2	für OKA-G
Werkstoff	Stahl
Werkstoff Kürzel	St
Oberfläche	bandverzinkt
Oberfläche nach DIN	DIN EN 10346
Oberfläche Kürzel	FS
Kleinste VK-Einheit (VG)	3,00 Stück
Gewicht	3,24 kg/100 St.

# Technisches Datenblatt

Nivelliereinheit für Deckelstoßunterstützung,  
Kanalhöhe 40-70 mm  
Art.-Nr. 7424840



## Technische Daten



Kanalhöhe	40,00 - 70,00 mm
Entkoppelbar	<input type="checkbox"/>
Geeignet für estrichbündigen geschlossenen Unterflurkanal	<input type="checkbox"/>
Geräteträger zur Aufnahme von Gerätebechern	<input type="checkbox"/>
Mindestestrichhöhe	40,00
Nivellierbereich	40,00 - 70,00 mm