

Technisches Datenblatt

Mittenabhängung, für Kabelrinnen mit eingerolltem Seitenholm

Art.-Nr. 6358543



Mittenabhängung für Kabelrinnen zum Einhängen in den Seitenholm der Kabelrinne.

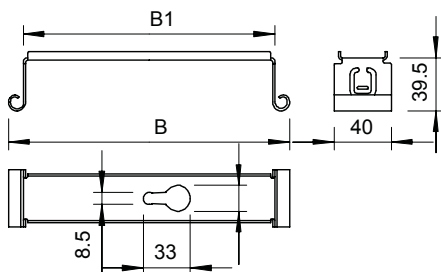


St	Stahl
FS	bandverzinkt

Stammdaten

Art.-Nr.	6358543
Typ	MAH 200 FS
Bezeichnung 1	Mittenabhängung
Bezeichnung 2	für Kabelrinne
Dimension	B200mm
Werkstoff	Stahl
Werkstoff Kürzel	St
Oberfläche	bandverzinkt
Oberfläche nach DIN	DIN EN 10346
Oberfläche Kürzel	FS
Kleinste VK-Einheit (VG)	1,00 Stück
Gewicht	12,50 kg/100 St.

Technische Daten



Breite	200,00 mm
Höhe	39,50 mm
Maß B	197,00 mm
Maß B1	176,00 mm
bei Typ	MAH/200
für Breite	200,00 - 200,00 mm
für Gewindestange	M8
für Gewindestange metrisch	8,00
Geeignet für Rinnen-/Leiterbreite	200,00 mm
Verstellbar	<input type="checkbox"/>

zul. Belastung:

Technisches Datenblatt

Mittenabhängung, für Kabelrinnen mit eingerolltem
Seitenholm
Art.-Nr. 6358543



Technische Daten

zul. Belastung: