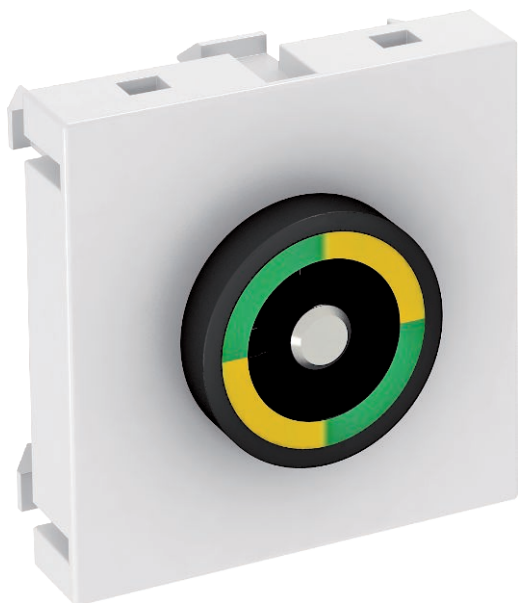


Technisches Datenblatt

Potentialausgleichsdose, 1 Modul, Auslass gerade

Art.-Nr. 6120003



Potentialausgleichsdose nach DIN 42801, Buchse in schwarz mit grün-gelbem Farbring, rückseitiger Leitungsanschluss mit Schraubbolzen M6, inklusiv zwei Muttern, Unterlegscheiben und einer Fächerscheibe.



PC Polycarbonat

Produktzusatztext 3 Zur Installation in Geräteeinbaukanälen Rapid 45, Geräteeinbaukanälen Rapid 80, Installationssäulen und Unterflur-Systemen.

Stammdaten

| | |
|--------------------------|-------------------------|
| Art.-Nr. | 6120003 |
| Typ | PAD-ID6 RW1 |
| Bezeichnung 1 | Potentialausgleichsdose |
| Dimension | 45x45mm |
| Farbe | reinweiß |
| RAL-Nummer | 9010 |
| Werkstoff | Polycarbonat |
| Werkstoff Kürzel | PC |
| Kleinste VK-Einheit (VG) | 1,00 Stück |
| Gewicht | 5,00 kg/100 St. |

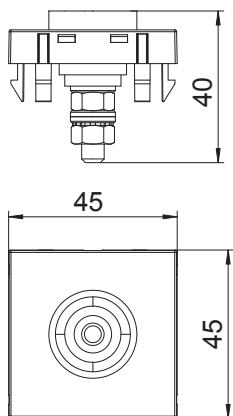
Technisches Datenblatt

Potentialausgleichsdose, 1 Modul, Auslass gerade

Art.-Nr. 6120003



Technische Daten



| | |
|---------------------------|---|
| Abmessung | 45 x 45 mm |
| Ausführung | Steckdose 1-fach |
| Ausführung der Oberfläche | matt |
| Anzahl der Einheiten | 1,00 |
| Halogenfrei | <input checked="" type="checkbox"/> |
| Montageart | Einbauinstallation |
| Transparent | <input type="checkbox"/> |
| Zusammenstellung | Basiselement mit zentraler Abdeckplatte |