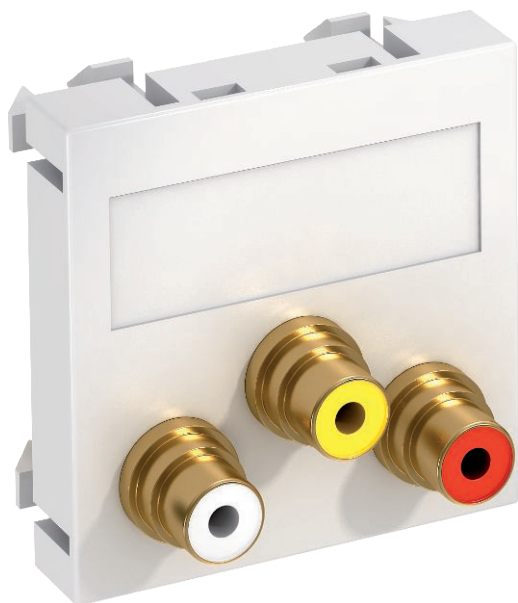


Technisches Datenblatt

Audio/Video-Cinch-Anschluss, 1 Modul, Auslass
gerade, als 1:1-Kupplung
Art.-Nr. 6105186



Multimediaträger mit drei Cinch-Anschlussbuchsen für Audio-Video, Kabelauslass gerade, mit Beschriftungsfeld, drei Cinch-Kupplungen (RCA) in Ausführung Buchse-Buchse, Farbkodierung gelb/rot/weiß. Trägerplatte mit Rastbefestigung, geeignet für den waagerechten und senkrechten Einbau in die Systemumgebung.

PC Polycarbonat

Produktzusatztext 3 | Zur Installation in Geräteeinbaukanälen Rapid 45, Geräteeinbaukanälen Rapid 80, Installationssäulen und Unterflur-Systemen.

Stammdaten

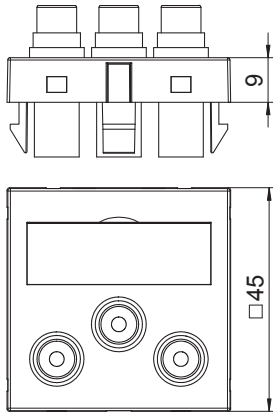
Art.-Nr.	6105186
Typ	MTG-12R F RW1
Bezeichnung 1	Multimediaträger Audio / Video
Bezeichnung 2	3x Kupplung, Buchse-Buchse
Dimension	45x45mm
Farbe	reinweiß
RAL-Nummer	9010
Werkstoff	Polycarbonat
Werkstoff Kürzel	PC
Kleinste VK-Einheit (VG)	1,00 Stück
Gewicht	3,20 kg/100 St.

Technisches Datenblatt

Audio/Video-Cinch-Anschluss, 1 Modul, Auslass
gerade, als 1:1-Kupplung
Art.-Nr. 6105186



Technische Daten



Abmessung	45 x 45 mm
Ausführung der Oberfläche	matt
Anzahl der Einheiten	1,00
Befestigungsart	einrasten
Halogenfrei	<input checked="" type="checkbox"/>
Klappdeckel	<input type="checkbox"/>
Lüsterklemme	<input type="checkbox"/>
Mit Aufdruck	<input type="checkbox"/>
Mit Staubschutz	<input type="checkbox"/>
Schutzart	IP20
Tragring	<input type="checkbox"/>
Transparent	<input type="checkbox"/>
Verwendung	Cinch
Zugentlastungsmöglichkeit	<input type="checkbox"/>
Zusammenstellung	Basiselement mit zentraler Abdeckplatte