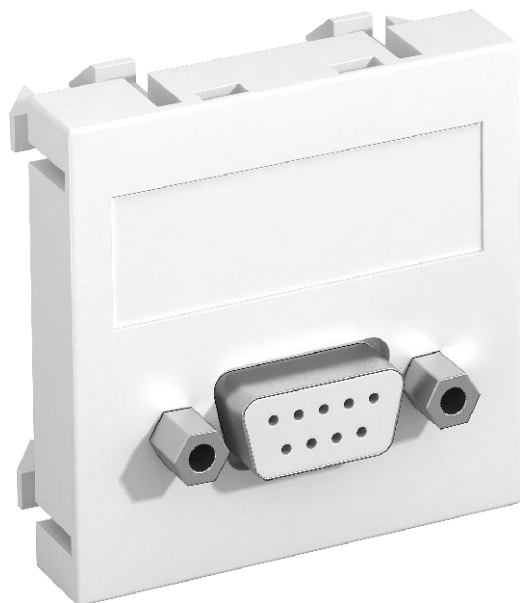


Technisches Datenblatt

D-Sub9-Anschluss, 1 Modul, Auslass gerade, als
Schraubanschluss
Art.-Nr. 6104634



Multimediaträger mit einer D-Sub9-Anschlussbuchse, Kabelauslass gerade, mit Beschriftungsfeld, D-Sub9-Buchse (RS232) mit Schraubanschluss. Trägerplatte mit Rastbefestigung, geeignet für den waagerechten und senkrechten Einbau in die Systemumgebung.

PC Polycarbonat

Produktzusatztext 3 Zur Installation in Geräteeinbaukanälen Rapid 45, Geräteeinbaukanälen Rapid 80, Installationssäulen und Unterflur-Systemen.

Stammdaten

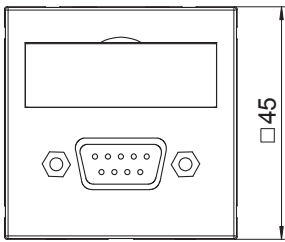
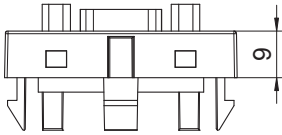
Art.-Nr.	6104634
Typ	MTG-DB9 S RW1
Bezeichnung 1	Multimediaträger D-Sub9
Bezeichnung 2	Buchse mit Schraubanschluss
Dimension	45x45mm
Farbe	reinweiß
RAL-Nummer	9010
Werkstoff	Polycarbonat
Werkstoff Kürzel	PC
Kleinste VK-Einheit (VG)	1,00 Stück
Gewicht	2,40 kg/100 St.

Technisches Datenblatt

D-Sub9-Anschluss, 1 Modul, Auslass gerade, als
Schraubanschluss
Art.-Nr. 6104634



Technische Daten



Breite	45,00 mm
Höhe	45,00 mm
Tiefe	9,00 mm
Abmessung	45 x 45 mm
Ausführung der Oberfläche	matt
Anzahl der Einheiten	1,00
Befestigungsart	einrasten
Beschriftungsfeld	mit Beschriftungsfeld
Halogenfrei	<input checked="" type="checkbox"/>
Klappdeckel	<input type="checkbox"/>
Lüsterklemme	<input type="checkbox"/>
Mit Aufdruck	<input type="checkbox"/>
Mit Staubschutz	<input type="checkbox"/>
Schutzart	IP20
Tragring	<input type="checkbox"/>
Transparent	<input type="checkbox"/>
Verwendung	D-Subminiatur
Zugentlastungsmöglichkeit	<input type="checkbox"/>
Zusammenstellung	Basiselement mit zentraler Abdeckplatte