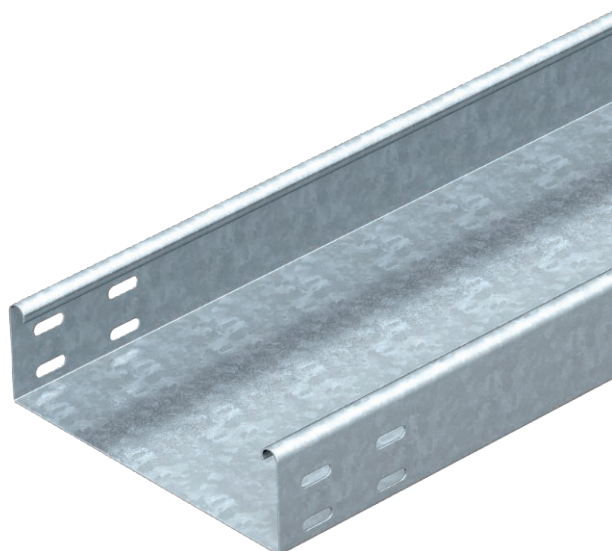


# Technisches Datenblatt

## Kabelrinne SKSU 60

Art.-Nr. 6064515



SKSU 60 = Schweres-Kabelrinnen-System ungelocht in 60 mm Seitenhöhe.



<b>St</b>	Stahl
<b>FT</b>	tauchfeuerverzinkt

Produktzusatztext Hinweis	Die Kabelrinne ist beidseitig mit einer Verbinderlochung ausgestattet. Längsverbinder sind anteilig separat zu bestellen.
Produktzusatztext 1	Magnetische Schirmdämpfung ohne Deckel 20 dB, mit Deckel 50 dB.

### Stammdaten

Art.-Nr.	6064515
Typ	SKSU 650 FT
Bezeichnung 1	Kabelrinne SKSU
Bezeichnung 2	ungelocht, mit Verbinderlochung
Hersteller	OBO
Dimension	60x500x3000
Werkstoff	Stahl
Werkstoff Kürzel	St
Oberfläche	tauchfeuerverzinkt
Oberfläche nach DIN	DIN EN ISO 1461
Oberfläche Kürzel	FT
Kleinste VK-Einheit (VG)	3,00 m
Gewicht	802,00 kg/100 m

# Technisches Datenblatt

## Kabelrinne SKSU 60

Art.-Nr. 6064515

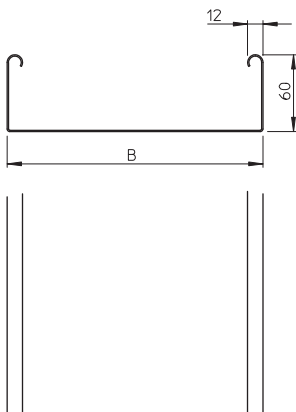


### Technische Daten



Nutzquerschnitt	29.800,00 mm <sup>2</sup>
Nutzquerschnitt	298,00 cm <sup>2</sup>
Geeignet für Funktionserhalt	<input type="checkbox"/>
Ausführung Verbinder	ohne Verbinder
Mit Oberteil	<input type="checkbox"/>
Montagelochung im Boden	<input type="checkbox"/>
NATO Lochbild	<input type="checkbox"/>
Rostfreier Stahl, gebeizt	<input type="checkbox"/>
Seitenlochung	<input type="checkbox"/>
Weitspann-Ausführung	<input type="checkbox"/>

### Abmessungen

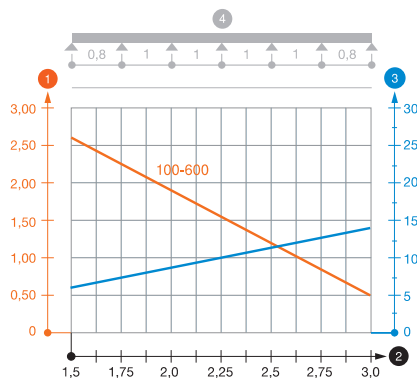


Länge	3.000,00 mm
Breite	500,00 mm
Höhe	60,00 mm
Seitenhöhe	60,00 mm
Maß B	500,00 mm
Blechstärke	1,50 mm

### zul. Belastung:

Stützabstand 1,5m	2,60 kN/m
Stützabstand 2,0m	1,90 kN/m
Stützabstand 2,5m	1,10 kN/m
Stützabstand 3,0m	0,55 kN/m

### zul. Belastung:



Belastungsdiagramm Kabelrinne Typ SKSU 60

- 1 Zulässige Kabelrinnen-/leiterbelastung in kN/m ohne Mannlast
- 2 Stützweite in m
- 3 Holmdurchbiegung in mm bei zulässig kN/m
- 4 Belastungsschema beim Prüfverfahren
- Belastungskurve mit Kabelrinne-/leiterbreite in mm
- Holmdurchbiegungskurve je nach Stützweite