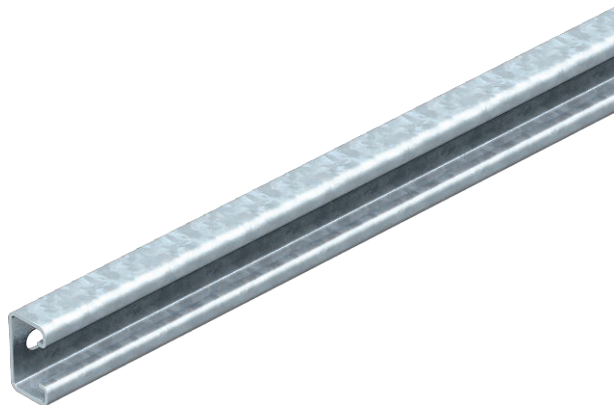


# Technisches Datenblatt

## Montageschiene MS4022, schwer, Schlitz 18 mm

Art.-Nr. 6007201



Profilschiene MS4022 für den Einsatz als Sprosse in schwerer Steigeleiter.



<b>St</b>	Stahl
<b>FT</b>	tauchfeuerverzinkt

Produktzusatztext Hinweis	Maximale Sprossenbelastung 175 kg. Die passende Bügelschelle ist der Typ 2056U.
---------------------------	--

### Stammdaten

Art.-Nr.	6007201
Typ	MS4022P0192FT
Bezeichnung 1	Profilschiene
Bezeichnung 2	als Sprosse verwendbar
Dimension	192x40x22,5
Werkstoff	Stahl
Werkstoff Kürzel	St
Oberfläche	tauchfeuerverzinkt
Oberfläche nach DIN	DIN EN ISO 1461
Oberfläche Kürzel	FT
Kleinste VK-Einheit (VG)	1,00 Stück
Gewicht	31,80 kg/100 St.

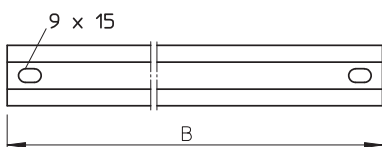
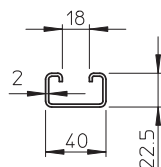
# Technisches Datenblatt

Montageschiene MS4022, schwer, Schlitz 18 mm

Art.-Nr. 6007201



## Technische Daten



Länge	192,00 mm
Breite	40,00 mm
Höhe	22,50 mm
Abmessung BxH	40x22,5 mm
Materialstärke	2,00 mm
Schlitzweite	18,00 mm
Art der Lochung	Rücken gelocht
Ausführung	Einfachprofil
Profilform	C-Profil