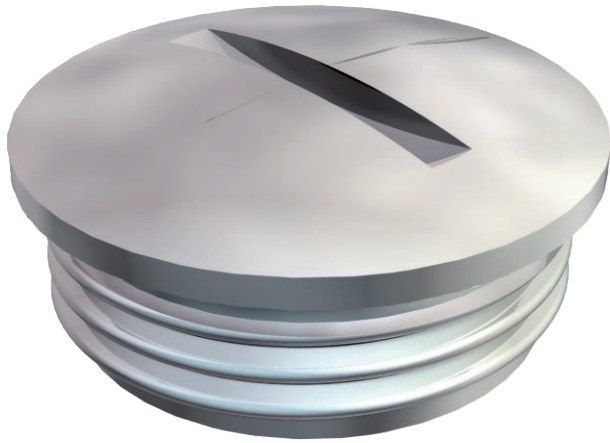


Technisches Datenblatt

Verschlusschraube, metrisches Gewinde

Art.-Nr. 2090511



Verschlusschraube N nach DIN 46320,
mit metrischem Gewinde nach DIN EN 60423 bzw. ISO 68.
In Verbindung mit Dichtring Typ 107, 170 oder 171 Schutzart IP 68 (5 bar/1 h).
Dichtring ist nicht im Lieferumfang enthalten.
* Preise laut DEL-Notierung.

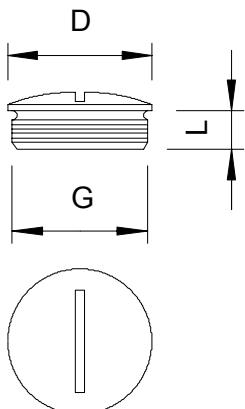


CuZn	Messing
N	vernickelt

Stammdaten

Art.-Nr.	2090511
Typ	168 MS M12
Bezeichnung 1	Verschlusschraube
Dimension	M12
Werkstoff	Messing
Werkstoff Kürzel	CuZn
Oberfläche	vernickelt
Oberfläche Kürzel	N
Kleinste VK-Einheit (VG)	100,00 Stück
Gewicht	0,39 kg/100 St.

Technische Daten



Maß D	16,00 mm
Maß L	5,00 mm
explosionsgeschützt	<input type="checkbox"/>
für Ex-Zone Gas	ohne
für Ex-Zone Staub	ohne
Gewinde	M12 x 1,5
Gewindeart	metrisch
Gewindenenngroße	12,00
metrisch/PG	
Gewindesteigung	1,50 mm
Glasfaserverstärkt	<input type="checkbox"/>
Halogenfrei	<input type="checkbox"/>
Schlagfest	<input type="checkbox"/>
Schutzart	IP68