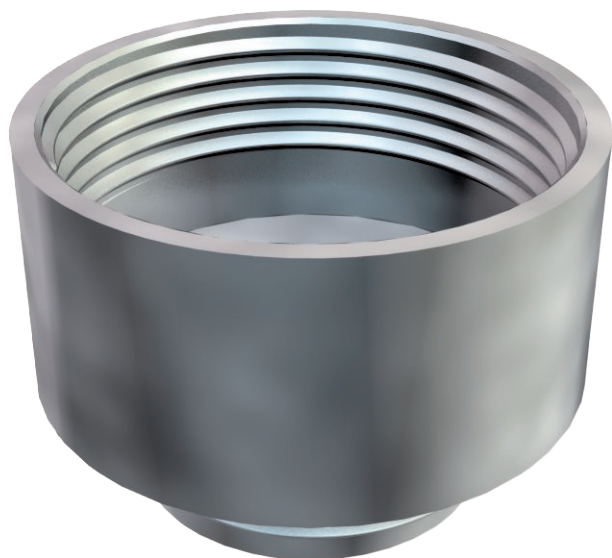


# Technisches Datenblatt

## Adapter Erweiterung M - PG

Art.-Nr. 2088318



Die Anwendungsgebiete für Messing-Kabelverschraubungen reichen von Kabelabzweiggästen als Verteiler-/Verbindungskästen bis hin zur großen industriellen Anwendung für die sichere Bodeneinführung bei Schaltgeräten mit Steuer- und Verteilerfunktion. Für den mechanisch gehobenen Anspruch bietet OBO die gesamte Familie mit langem und kurzem Anschlußgewinde sowie Gegenmutter in metrischem und PG-Gewinde an.

CE M Pg

CuZn	Messing
N	vernickelt

### Stammdaten

Art.-Nr.	2088318
Typ	165 ADA M20-PG16
Bezeichnung 1	Adapter
Bezeichnung 2	M - PG
Dimension	M20-PG16
Werkstoff	Messing
Werkstoff Kürzel	CuZn
Oberfläche	vernickelt
Oberfläche Kürzel	N
Kleinste VK-Einheit (VG)	20,00 Stück
Gewicht	1,65 kg/100 St.

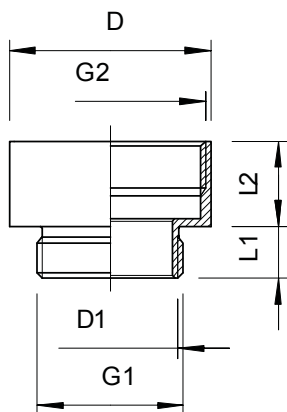
# Technisches Datenblatt

## Adapter Erweiterung M - PG

Art.-Nr. 2088318



### Technische Daten



Maß D	11,50 mm
Maß E	23,90 mm
Maß L	19,60 mm
Maß L1	6,00 mm
Maß L3	9,00 mm
explosionssgeschützt	<input type="checkbox"/>
Gewinde	M20-PG16
Gewindeart Außengewinde	metrisch
Gewindeart Innengewinde	PG
Gewindegröße PG	16,00
Gewindegröße M	20,00
Gewinde außen	M20
Gewindemaß metrisch Außen	20,00
Gewinde innen	PG16
Gewindemaß PG Innen	16,00
Vernickelt	<input checked="" type="checkbox"/>