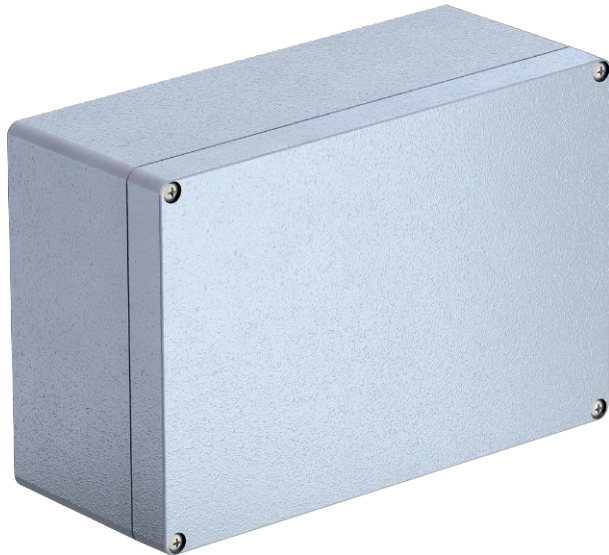


# Technisches Datenblatt

## Aluminiumleergehäuse Mx06-Mx15, pulverbeschichtet

Art.-Nr. 2011328



Robuste Aluminium-Leergehäuse für Maschinenbau und Automatisierungstechnik. Mit ihren hervorragenden mechanischen und thermischen Eigenschaften ist die Mx-Serie von OBO für extreme Beanspruchung in unterschiedlichsten Bereichen geeignet. Daher auch optimal für den Einsatz in der Industrie, im Hafens- und Schiffsbau sowie in der Agrarwirtschaft. Sie schützen die Elektroinstallation vor hochgradiger Beanspruchung. Extremer Kälte oder Hitze widerstehen die Produkte genauso wie Vandalismus und Schlägeinwirkung an Straßen, Bahnstrecken oder in Tunneln. Mit Schutzart IP 66 sind sie bestens gegen das Eindringen von Staub und Wasser geschützt. Die Aluminium-Gehäuse sind pulverbeschichtet (RAL 7035) und werden jeweils mit Deckel, Edelstahlschrauben, Dichtung und 2 bzw. 4 Erdungsschrauben geliefert.



**AIG** Aluminiumdruckguss  
**P** pulverbeschichtet

Produktzusatztext 1 | Temperatur: -40°C bis +125°C

### Stammdaten

Art.-Nr.	2011328
Typ	Mx 261609 SGR
Bezeichnung 1	Aluminiumleergehäuse
Dimension	260x160x90
Farbe	silbergrau
RAL-Nummer	7001
Werkstoff	Aluminiumdruckguss
Werkstoff Kürzel	AIG
Oberfläche	pulverbeschichtet
Oberfläche Kürzel	P
Kleinste VK-Einheit (VG)	1,00 Stück
Gewicht	230,00 kg/100 St.

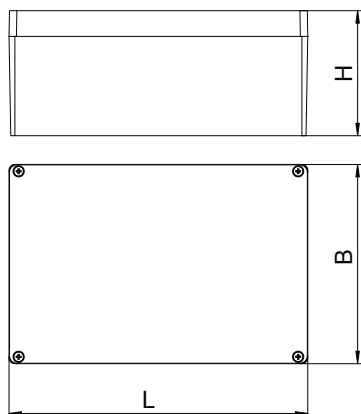
# Technisches Datenblatt

## Aluminiumleergehäuse Mx06-Mx15, pulverbeschichtet

Art.-Nr. 2011328



### Technische Daten



Länge	260,00 mm
Breite	160,00 mm
Höhe	90,00 mm
Lichte Innenmaße	229.5x149x94.5 mm
Abmessung	260x160x90 mm
Abmessung LxBxH	260x160x90 mm
Anbaumöglichkeit	<input checked="" type="checkbox"/>
Ausführung	geschlossen mit 4 Edelstahl Deckelschrauben
Ausführung Deckel	geschlossen
Deckelbefestigung	geschraubt
Form	rechteckig
Geeignet für Außenanwendung	<input checked="" type="checkbox"/>
Geeignet für Blitzschutz	<input type="checkbox"/>
Mit Deckel	ja
Mit Deckel	<input checked="" type="checkbox"/>
Mit Montageplatte	<input type="checkbox"/>
Montageart	Wand-/Deckenmontage
Schutzart	IP66
Schutzart	IP 66
Temperatureinsatzbereich	-40,00 - 125,00 °C
Witterungsbeständig	<input checked="" type="checkbox"/>