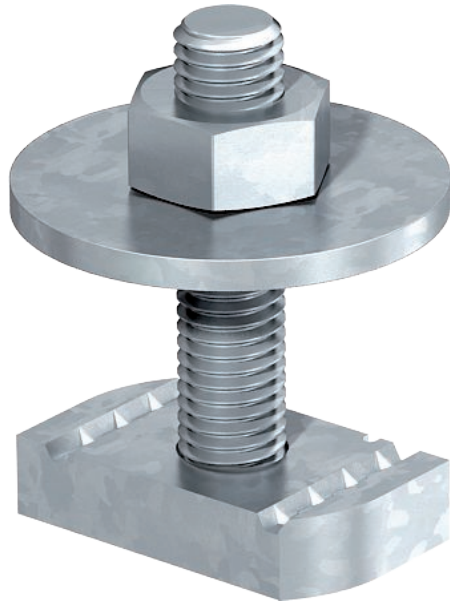


# Technisches Datenblatt

## Hammerkopfschraube

Art.-Nr. 1148330



Hammerkopfschraube zur Verwendung mit Profilschienen MS4121 und MS4141



St	Stahl
ZL	Zinklamelle

### Stammdaten

Art.-Nr.	1148330
Typ	MS41HB M10x100ZL
Bezeichnung 1	Hammerkopfschraube
Bezeichnung 2	für Profilschiene MS4121/4141
Dimension	M10x100mm
Werkstoff	Stahl
Werkstoff Kürzel	St
Oberfläche	Zinklamelle
Oberfläche Kürzel	ZL
Kleinste VK-Einheit (VG)	20,00 Stück
Gewicht	11,70 kg/100 St.

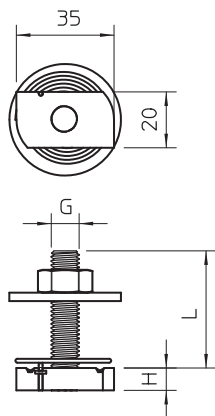
# Technisches Datenblatt

## Hammerkopfschraube

Art.-Nr. 1148330



### Technische Daten



Länge	35,00 mm
Breite	20,00 mm
Höhe	8,00 mm
Geeignet für Montageschiene	<input checked="" type="checkbox"/>
Gewinde	M10x100
Gewinde metrisch	10,00
Unterlegscheibe Ø	20,00 mm