

Gleitmutter zur Verwendung mit Profilschiene MS4022

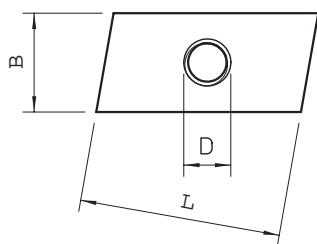
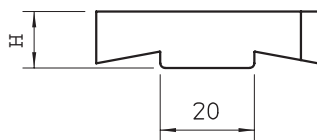
CE

A4 Edelstahl, rostfrei
2B blank, nachbehandelt

Stammdaten

Art.-Nr.	1147138
Typ	MS40SN M12 A4
Bezeichnung 1	Gleitmutter
Bezeichnung 2	für Profilschiene MS4022
Dimension	M12
Werkstoff	Edelstahl, rostfrei Werkstoff A4
Werkstoff Kürzel	A4
Oberfläche	blank, nachbehandelt
Oberfläche Kürzel	2B
Kleinste VK-Einheit (VG)	50,00 Stück
Gewicht	3,16 kg/100 St.

Technische Daten



Länge	35,00 mm
Breite	17,00 mm
Höhe	10,00 mm
Maß B	17,00 mm
Maß H	10,00 mm
Maß L	35,00 mm
Gewinde	M12
Gewindegröße M	12,00
Gewindemaß metrisch	12,00
Mit Feder	<input type="checkbox"/>