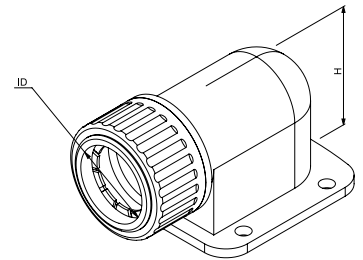


Datenblatt

Produktbezeichnung	SFL SW
Beschreibung	Winkel mit Flansch, halogenfrei
Eigenschaften	für Wellrohre, mit patentiertem Schnellmontagesystem, zugfeste Verbindung, mit 4 Montagebohrungen
Farbe	schwarz, ähnlich RAL 9005
Brandverhalten	nicht flammenverbreitend
Klassifizierungscode	22434



Normen: ÖVE/ÖNORM EN 61386-1:2009, ÖVE/ÖNORM EN 61386-23:2012

Halogenfrei nach EN 60754



Einsatztemperatur	Schutzart (IP)	UV-Level*
-25 bis +105 °C	IP54	L2

Art. Nr.	Nenn Durchmesser	Gewindeanschlussgröße	Gesamthöhe	Kleinpackung	Großpackung
043 005	20 mm	M20 x 1,5	35,9 mm	50 St	400 St
043 006	25 mm	M25 x 1,5	42 mm	25 St	300 St
043 007	32 mm	M32 x 1,5	50 mm	20 St	160 St
043 008	40 mm	M40 x 1,5	62 mm	10 St	80 St
032 663	50 mm	M50 x 1,5	76 mm	6 St	48 St
043 010	63 mm	M63 x 1,5	96 mm	3 St	24 St

Empfohlene Anwendungsbereiche

Bereich	
Zul. in Kombination mit Schutzschlauch CSA	Nein
Zul. in Kombination mit Schutzschlauch UR	Nein
Zul. in Kombination mit Schutzschlauch VD TÜV/GGVS	Nein
Zul. in Kombination mit Schutzschlauch DIN EN 61386-23	Ja
Zul. in Kombination mit Schutzschlauch Lloyd's Register	Nein

Weitere technische Merkmale

Merkmal	
Ausführung	90°-Winkel
Drehbares Gewinde	Nein
Bauform	Flansch
Verbindungsart	sonstige
Gewindeart	metrisch
Werkstoff der Dichtung	ohne Dichtung
Werkstoff	PA-Blend

*) L1: Innenräume - Installation in sonnigen Innenräumen, um Verfärbung durch Sonneneinstrahlung zu vermeiden.

L2: Geschützter Außenbereich - Einsatz an beschatteten Orten oder an Außenwänden, die nur kurzzeitig der Sonne ausgesetzt sind.

L3: Volle Sonneneinstrahlung - Einsatz an Orten mit ganztägiger Sonneneinstrahlung möglich (z.B. auf Dächern, Antennenmasten oder für PV-Panels).

L2 gekennzeichnete Tief- und Straßenbauprodukte sind innerhalb kürzester Zeit zu verlegen, um Stabilität und Farbbeständigkeit zu gewährleisten.